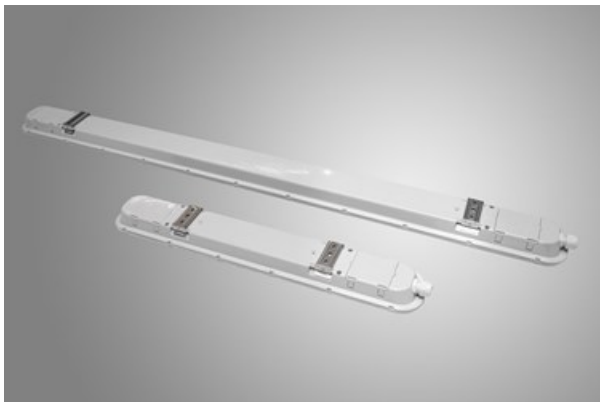




NEPTUN LED V2

Industrieleuchten



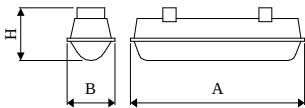
Innenbeleuchtung. Montage: Anbau an der Decke oder an Aufhängebügeln. Gehäuse aus Polycarbonat. Arbeitstemperaturbereich: $-20 \div 40^{\circ}$ C. Stoßfestigkeitsgrad: IK10. Schutzklasse: I.



Hauptparameter:

Type	LED-Lichtstrom [lm]	Gesamtleistungsaufnahme [W]	Farbtemperatur [K]	Abmessungen A x B x H [mm]
NEPTUN LED V2 1300	1280,3 / 1353,2	7,3	3000 / 4000	600 x 72 x 58
NEPTUN LED V2 2200	2196 / 2321	12,1	3000 / 4000	600 x 72 x 58
NEPTUN LED V2 4400	4219 / 4392 / 4641,9 / 4700 / 4985,2 / 5268,3	24,2 / 24 / 27,8	3000 / 4000	600 x 92 x 60 / 1200 x 72 x 58
NEPTUN LED V2 4400 HT50	4985,2 / 5268,3	27,8	3000 / 4000	1200 x 72 x 58
NEPTUN LED V2 5200	6143,2 / 6492	35	3000 / 4000	1200 x 72 x 58
NEPTUN LED V2 5200 HT50	6143,2 / 6492	35	3000 / 4000	1200 x 72 x 58
NEPTUN LED V2 5500	6231,5 / 6585,4	34,8	3000 / 4000	1500 x 72 x 58
NEPTUN LED V2 5500 HT50	6231,5 / 6585,4	34,8	3000 / 4000	1500 x 72 x 58
NEPTUN LED V2 7500	7581 / 7950 / 7971 / 8402	42,2 / 42 / 42,9	3000 / 4000	1500 x 92 x 60
NEPTUN LED V2 7500 HT50	7950 / 7971 / 8402	42,9 / 42,2	3000 / 4000	1500 x 92 x 60
NEPTUN LED V2 8800	8784 / 9284	48,4	3000 / 4000	1200 x 92 x 60
NEPTUN LED V2 8800 HT50	8784 / 9284	48,4	3000 / 4000	1200 x 92 x 60
NEPTUN LED V2 10000	9970,3 / 10536,6	55,6	3000 / 4000	1200 x 92 x 60
NEPTUN LED V2 11000	10980 / 11604	60,7	3000 / 4000	1500 x 92 x 60
NEPTUN LED V2 11000 HT50	10980 / 11604	60,7	3000 / 4000	1500 x 92 x 60
NEPTUN LED V2 16000	15962,7 / 16576	99,1	3000 / 4000	1200 x 92 x 60

Technische Zeichnung:



Produktmerkmale:

Lichtquelle	LED
Netzspannung	220..240 V, 50..60 Hz
Lebensdauer [h]	100000
Lx/By	L80/B10
CRI	>80
SDCM (LED-Quellen)	3
Photobiologische Risikoklasse (IEC/EN 62471)	RG0
Umgebungstemperatur [°C]	-20 ÷ 40/-25 ÷ 40/-40 ÷ 50/-25 ÷ 30
Betriebsgerät	Ein/Aus (E) DIM DALI (EDD) *
Leistungsfaktor cos φ	>0,95

* zur Auswahl

Produktmerkmale:

Montageart	Anbau an der Decke oder an Aufhängebügeln
Leuchtenkörper	Polycarbonat
Leuchtenfarbe	RAL 9006 (grau)
Abdeckung	PC-FROZEN (mattiertes Polycarbonat) PC (opaleszierendes Polycarbonat)

Zusätzliche Informationen:

16 A Durchleitung ist möglich. Die Leuchte kann in CLO-Ausführung hergestellt werden.