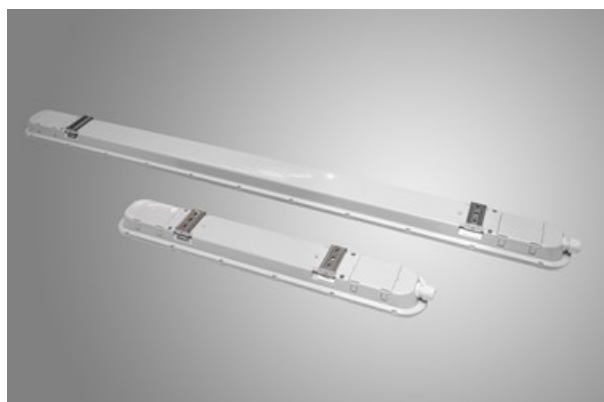




NEPTUN LED COMPACT V2

Compact



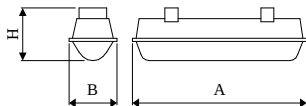
Szczelne oprawy sufitowe z wysokowydajnymi źródłami LED, zapewniające dodatkową ochronę przed penetracją ciał obcych i strumieni wody ze wszystkich kierunków. Doskonale do instalacji w wilgotnych i zapyłonych pomieszczeniach. Oprawa charakteryzuje się kompaktowymi rozmiarami oraz niezwykle łatwym i szybkim sposobem montażu w porównaniu do podobnych produktów. Temperatura barwowa zastosowanych źródeł LED to 3000 K lub 4000 K. Wskaźnik oddawania barw $Ra > 80$. Przeznaczenie: oświetlenie hal, magazynów, przejść podziemnych, parkingów itp.



Główne parametry:

Nazwa	Strumień LED [lm]	Moc oprawy [W]	Barwa [K]	Wymiar A x B x H [mm]
NEPTUN LED COMPACT V2 1300	1654 / 1880	10,7	3000 / 4000	600 x 72 x 58
NEPTUN LED COMPACT V2 2600	2936 / 2480 / 3058 / 2781	16,4 / 16,3	3000 / 4000	1200 x 72 x 58 / 600 x 72 x 58
NEPTUN LED COMPACT V2 4000	4054 / 4187 / 4606 / 4835	25,4	3000 / 4000	1200 x 72 x 58 / 600 x 92 x 60
NEPTUN LED COMPACT V2 5500	5083 / 5776	33,2	3000 / 4000	1500 x 72 x 58
NEPTUN LED COMPACT V2 6000	5518 / 6271	36,3	3000 / 4000	1200 x 72 x 58
NEPTUN LED COMPACT V2 7500	8304 / 9436	50,2	3000 / 4000	1500 x 92 x 60
NEPTUN LED COMPACT V2 8000	8108 / 9214	52,3	3000 / 4000	1200 x 92 x 60
NEPTUN LED COMPACT V2 10000	9306 / 9686	64,5	3000 / 4000	1200 x 92 x 60
NEPTUN LED COMPACT V2 11000	10167 / 11553	64,4	3000 / 4000	1500 x 92 x 60

Rysunki techniczne:



Cechy świetlne i elektryczne:

Typ źródła	LED
Zasilanie	220..240 V, 50..60 Hz
Żywotność [h]	70000/90000
Lx/By	L80/B10
CRI	>80
SDCM (źródła LED)	3
Temperatura otoczenia [°C]	-25 ÷ 40/-25 ÷ 35/-25 ÷ 30
Dostępne zasilacze	standard (E) DIM DALI (EDD) *
Współczynnik mocy cos φ	>0,95

* Wariant do określenia podczas składania zamówienia

Cechy mechaniczne:

Montaż	nastropowy i na zwieszakach
Materiał	poliwęglan
Kolor	RAL 9006 (szary)
Przesłona	PC-FROZEN (poliwęglan mrożony)

Informacje dodatkowe:

Możliwość zasilania przelotowego 16 A lub 24 A. Możliwość wykonania oprawy w wersji CLO.

Uwaga: Podana moc dotyczy całego systemu (tolerancja +/- 10%).
Podany strumień świetlny dotyczy źródeł LED (tolerancja +/- 10% w zależności od wartości temperatury barwowej).
Dane techniczne mogą ulec zmianie. Zdjęcia opraw mogą odbiegać od rzeczywistości.
Data ostatniej aktualizacji: 01-07-2024