

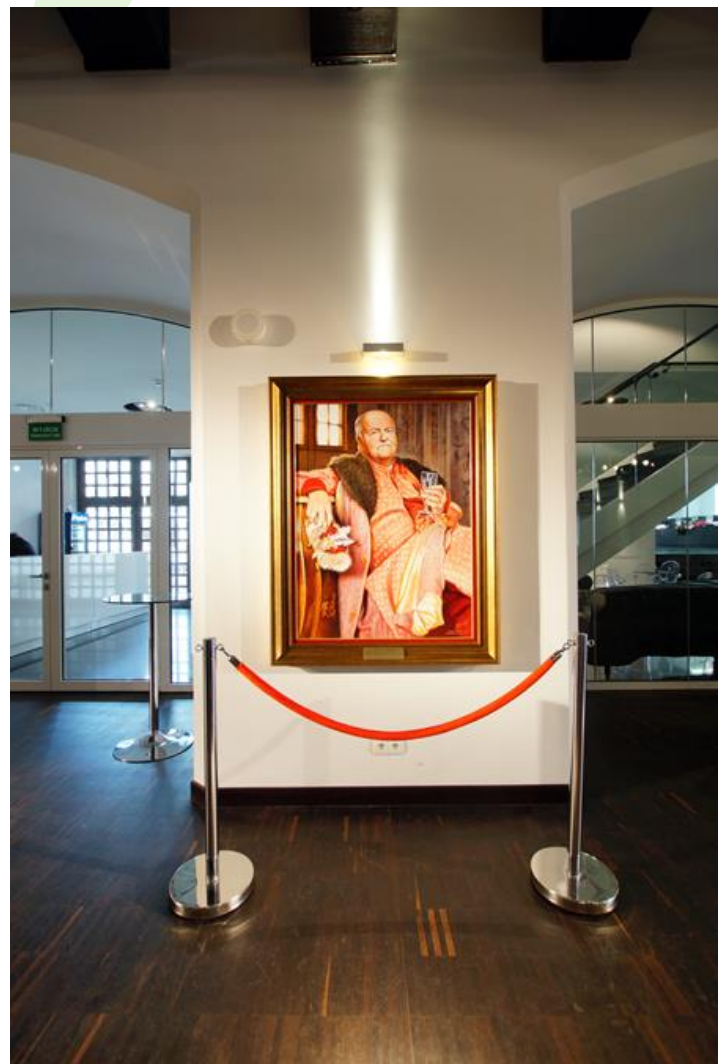


## MINI WALL C LED

Oprawy architektoniczne



Profil oprawy wykonany z aluminium. Poprzez zastosowanie soczewek renomowanych producentów istnieje możliwość dowolnego kształtowania strumienia świetlnego. Konstrukcja umożliwia konfigurację świecenia oprawy GÓRA/DÓŁ. MINI WALL C LED UP&DOWN rekomendowana jest do zastosowania jako oświetlenie dekoracyjne oraz akcentujące.



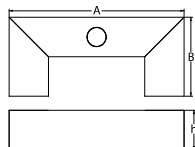
Opera na Zamku, Szczecin



## Główne parametry:

Nazwa	Strumień LED [lm]	Moc oprawy [W]	Barwa [K]	Wymiar A x B x H [mm]
MINI WALL C LED UP&DOWN 2X1,7W	248 / 304	5	3000 / 4000	200 x 90 x 45

## Rysunki techniczne:



## Cechy świetlne i elektryczne:

Typ źródła	LED
Zasilanie	220..240 V, 50..60 Hz
Żywotność [h]	50000
Lx/By	L70/B50
CRI	>80
SDCM (źródła LED)	
Temperatura otoczenia [°C]	5 ÷ 30
Dostępne zasilacze	standard (E)
Współczynnik mocy cos φ	>0,5

## Cechy mechaniczne:

Montaż	naścienny
Materiał	aluminium
Kolor	RAL 9006 (szary, metaliczna, drobna struktura)
Przesłona	poliwęglan transparentny

Uwaga: Podana moc dotyczy całego systemu (tolerancja +/- 10%).  
Podany strumień świetlny dotyczy źródeł LED (tolerancja +/- 10% w zależności od wartości temperatury barwowej).  
Dane techniczne mogą ulec zmianie. Zdjęcia opraw mogą odbiegać od rzeczywistości.  
Data ostatniej aktualizacji: 07-11-2024