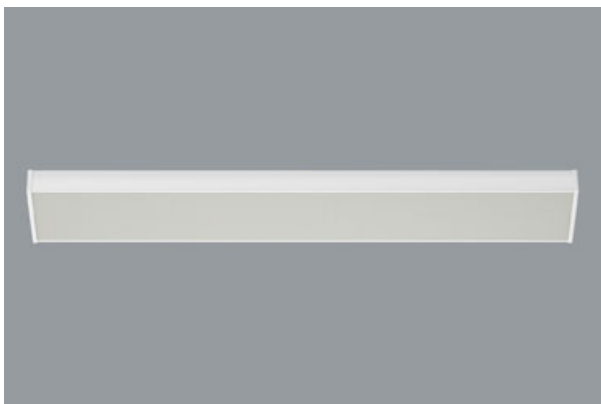
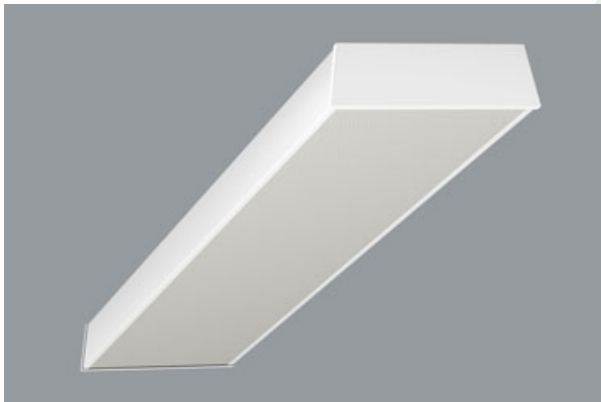
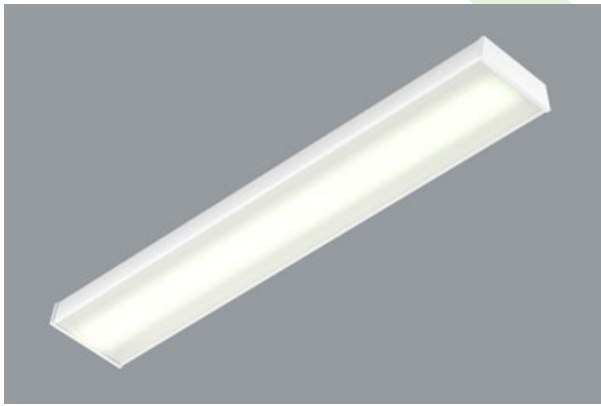




## METEOR V2 LED COMPACT

Compact



Innenbeleuchtung. Montage: Anbau an der Decke. Gehäuse aus Stahlblech. Arbeitstemperaturbereich:  $5 \div 30^\circ \text{C}$ . Stoßfestigkeitsgrad: IK04. Schutzklasse: I.



## Hauptparameter:

Type	LED-Lichtstrom [lm]	Gesamtleistungsaufnahme [W]	Farbtemperatur [K]	Abmessungen A x B x H [mm]
METEOR V2 LED COMPACT 2600	2524 / 2694	15,1	3000 / 4000	1203 x 209 x 64
METEOR V2 LED COMPACT 3000	2989,3 / 3190,9	19	3000 / 4000	620 x 209 x 64
METEOR V2 LED COMPACT 4000	4176 / 4458,5	24,9	3000 / 4000	1203 x 209 x 64 / 620 x 209 x 64
METEOR V2 LED COMPACT 5000	5220 / 5575	31,4	3000 / 4000	1460 x 209 x 64
METEOR V2 LED COMPACT 6000	5978,5 / 6381,8	38	3000 / 4000	1203 x 209 x 64
METEOR V2 LED COMPACT 7000	7475 / 7975	47,6	3000 / 4000	1460 x 209 x 64
METEOR V2 LED COMPACT 8000	8354 / 8918	49,7	3000 / 4000	1203 x 209 x 64
METEOR V2 LED COMPACT 10000	10440 / 11150	62,7	3000 / 4000	1460 x 209 x 64

## Technische Zeichnung:



A



B

±l

## Produktmerkmale:

Lichtquelle	LED
Netzspannung	220..240 V, 50..60 Hz
Lebensdauer [h]	90000
Lx/By	L80/B10
CRI	>80
SDCM (LED-Quellen)	3
Photobiologische Risikoklasse (IEC/EN 62471)	RG0
Umgebungstemperatur [°C]	5 ÷ 30
Betriebsgerät	Ein/Aus (E) DIM DALI (EDD) *
Leistungsfaktor cos $\varphi$	>0,95

\* zur Auswahl

## Produktmerkmale:

Montageart	Anbau an der Decke
Leuchtenkörper	Stahlblech
Leuchtenfarbe	RAL 9005 (schwarz) RAL 9006 (grau) RAL 9016 (weiß) *
Abdeckung	PLX (PMMA opal) Micro-PRM (mikroprismatische aus PMMA)

Hinweis: Die Leistung bezieht sich auf das gesamte System (Toleranz +/- 10%).  
Der angegebene Lichtstrom betrifft die LED-Module (Toleranz +/- 10% abhängig von der Farbtemperatur).  
Technische Daten können verändert werden. Abbildungen der Leuchten können von der Wirklichkeit abweichen.  
Datum der letzten Aktualisierung: 13-04-2026