

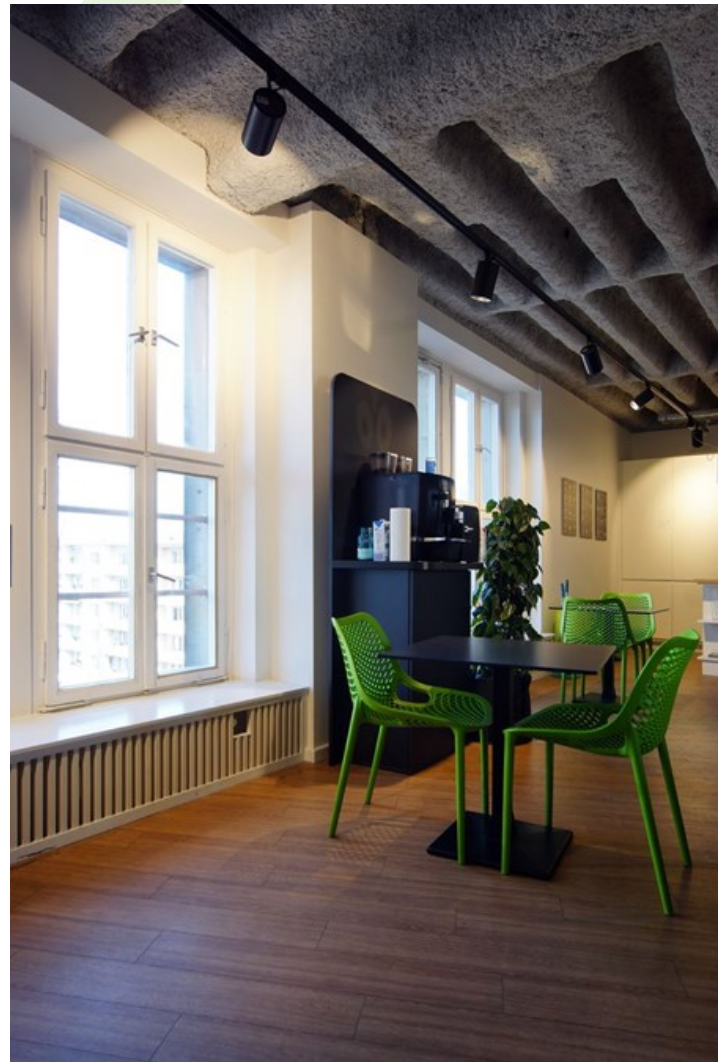


## LUXCAN R

Strahler



Innenbeleuchtung. Montage: Schienenstrahler. Gehäuse aus Aluminium. Arbeitstemperaturbereich: -20 ÷ 35° C. Stoßfestigkeitsgrad: IK04. Schutzklasse: I.



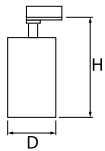
Rebuy Büro, Berlin



## Hauptparameter:

Type	LED-Lichtstrom [lm]	Gesamtleistungsaufnahme [W]	Farbtemperatur [K]	Abmessungen D x H [mm]
LUXCAN R 1800 13°	2058	12,8	4000	Ø108 x 210
LUXCAN R 1800 36°	2058	12,8	4000	Ø108 x 210
LUXCAN R 1800 60°	2058	12,8	4000	Ø108 x 210
LUXCAN R 2500 13°	2709	18,8	4000	Ø108 x 210
LUXCAN R 2500 36°	2709	18,8	4000	Ø108 x 210
LUXCAN R 2500 60°	2709	18,8	4000	Ø108 x 210
LUXCAN R 3700 13°	4111	26,4	4000	Ø108 x 210
LUXCAN R 3700 36°	4111	26,4	4000	Ø108 x 210
LUXCAN R 3700 60°	4111	26,4	4000	Ø108 x 210
LUXCAN R 4800 13°	5276	33,1	4000	Ø108 x 210
LUXCAN R 4800 36°	5276	33,1	4000	Ø108 x 210
LUXCAN R 4800 60°	5276	33,1	4000	Ø108 x 210

## Technische Zeichnung:



## Produktmerkmale:

Lichtquelle	LED
Netzspannung	220..240 V, 50..60 Hz
Lebensdauer [h]	50000/83000 (1) / 100000 (2) / 100000 (3)/77000 (1) / 100000 (2) / 100000 (3)/86000 (1) / 100000 (2) / 100000 (3)
Lx/By	L80/B10/L90/B10 (1) / L80/B10 (2) / L70/B10 (3)
CRI	82
SDCM (LED-Quellen)	3
Umgebungstemperatur [°C]	-20 ÷ 35
Betriebsgerät	Ein/Aus (E) DIM DALI (EDD) *
Leistungsfaktor cos φ	>0,95

\* zur Auswahl

## Produktmerkmale:

Montageart	Schienenstrahler
Leuchtenkörper	Aluminium
Leuchtenfarbe	RAL 9005 (schwarz) RAL 9006 (grau) RAL 9003 (weiß) *
Abdeckung	keiner

## Zusätzliche Informationen:

Die Leuchte kann in CLO-Ausführung hergestellt werden.

Hinweis: Die Leistung bezieht sich auf das gesamte System (Toleranz +/- 10%).  
Der angegebene Lichtstrom betrifft die LED-Module (Toleranz +/- 10% abhängig von der Farbtemperatur).  
Technische Daten können verändert werden. Abbildungen der Leuchten können von der Wirklichkeit abweichen.  
Datum der letzten Aktualisierung: 13-12-2024