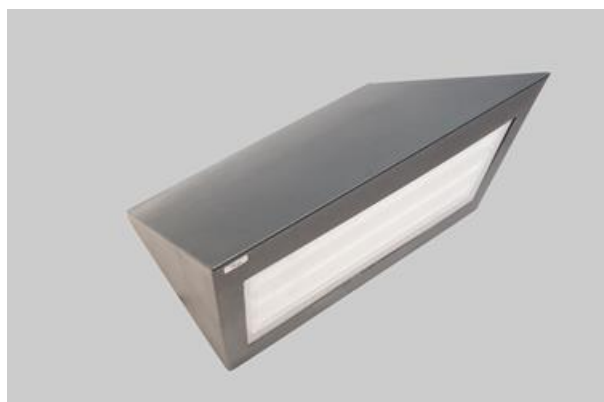




## LUXWALL LED

Oprawy zewnętrzne



Oprawa architektoniczna przeznaczona do oświetlenia elewacji budynków, tworzenia efektów świetlnych. Korpus wykonany z aluminium malowanego specjalną farbą fasadową odporną na warunki atmosferyczne. Energooszczędna oprawa, w której wykorzystane zostały komponenty renomowanych firm. Oprawa charakteryzuje się wysokim stopniem ochrony przed wnikaniem ciał stałych i wody IP65, co czyni tę oprawę ciekawym rozwiązaniem dekoracyjnym podkreślającym architekturę oświetlanego obiektu.



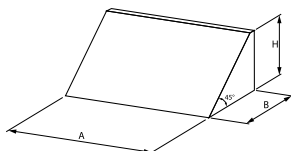
RSM Praga – ul. Osowskiego 11, Warszawa



## Główne parametry:

Nazwa	Strumień LED [lm]	Moc oprawy [W]	Barwa [K]	Wymiar A x B x H [mm]
LUXWALL LED 3300	3316 / 3436	19,2	3000 / 4000	360 x 240 x 220

## Rysunki techniczne:



## Cechy świetlne i elektryczne:

Typ źródła	LED
Zasilanie	220..240 V, 50..60 Hz
Żywotność [h]	60000
Lx/By	L80/B10
CRI	>80
SDCM (źródła LED)	3
Temperatura otoczenia [°C]	-25 ÷ 30
Dostępne zasilacze	standard (E) DIM DALI (EDD) *
Współczynnik mocy cos φ	>0,95

\* Wariant do określenia podczas składania zamówienia

## Cechy mechaniczne:

Montaż	naścienny
Materiał	aluminium
Kolor	RAL 7016 (antracyt, metaliczna, drobna struktura) RAL 9016 (biały) *
Przesłona	PC-T (poliwęglan transparentny)

## Informacje dodatkowe:

Możliwość wykonania oprawy w wersji CLO.