

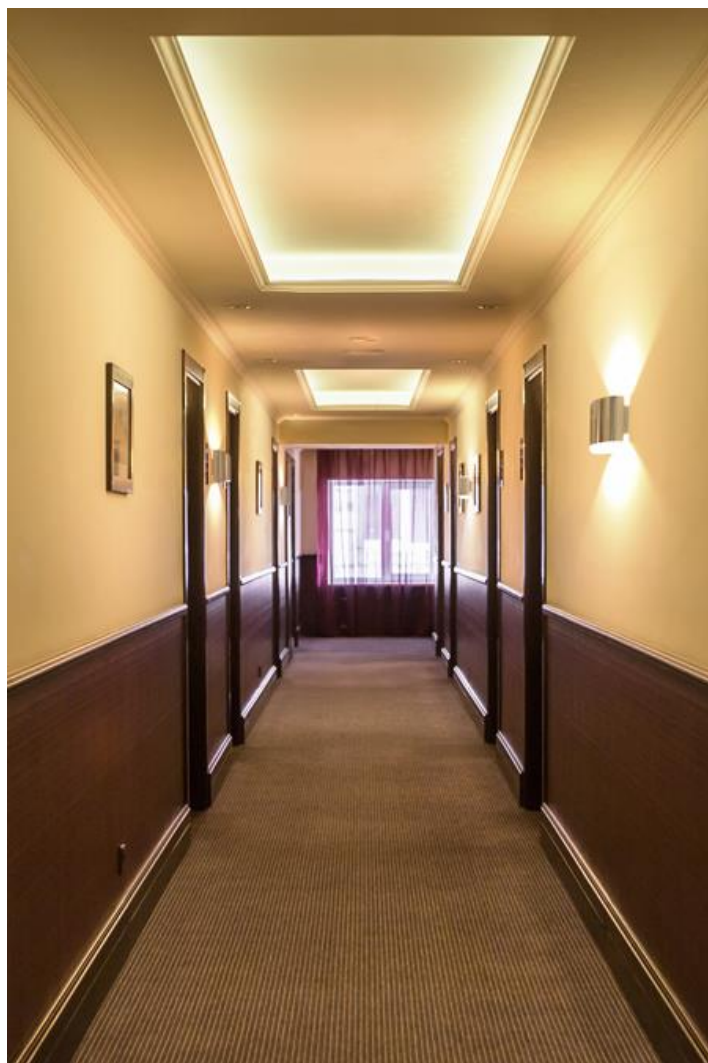


LUXWALL DECO LED

Oprawy architektoniczne



Oprawa architektoniczna, ścienna do oświetlenia dekoracyjnego lub akcentującego wnętrze reprezentacyjnych, holi lub korytarzy. Chętnie stosowana w takich obiektach jak hotele, pałace, wille czy galerie sztuki. Korpus zbudowany ze stali lakierowanej na kolor biały (RAL 9016). Inne kolory dostępne na specjalne życzenie klienta. Odbłyśnik oprawy wykonany z polerowanej stali nierdzewnej (możliwość lakierowania na biało). Produkt dostępny w dwóch wariantach ze względu na źródło światła. Może być wyposażony w źródła LED i zasilacz elektroniczny lub posiadać trzonek G9 na wymienne źródła powszechnego użytku nie wymagające dedykowanego zasilacza. Oprawa światła pośredniego.

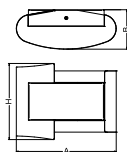




Główne parametry:

Nazwa	Strumień LED [lm]	Moc oprawy [W]	Barwa [K]	Wymiar A x B x H [mm]
LUXWALL DECO LED 1X G9	w zależności od użytego źródła światła	w zależności od użytego źródła światła	w zależności od użytego źródła światła	260 x 103 x 220
LUXWALL DECO LED 4X1,7W	608	10	4000	260 x 103 x 220

Rysunki techniczne:



Cechy świetlne i elektryczne:

Typ źródła	RETROFIT G9 (brak w komplecie)/LED
Zasilanie	220..240 V, 50..60 Hz
Żywotność [h]	w zależności od użytego źródła światła/50000
Lx/By	w zależności od użytego źródła światła/L70/B50
CRI	w zależności od użytego źródła światła/>80
SDCM (źródła LED)	w zależności od użytego źródła światła
Temperatura otoczenia [°C]	5 ÷ 30
Dostępne zasilacze	brak standard (E) *
Współczynnik mocy cos φ	>0,5

* Wariant do określenia podczas składania zamówienia

Cechy mechaniczne:

Montaż	naścienny
Materiał	blacha stalowa
Kolor	RAL 9016 (biały) szary *
Przesłona	brak

Uwaga: Podana moc dotyczy całego systemu (tolerancja +/- 10%).
Podany strumień świetlny dotyczy źródeł LED (tolerancja +/- 10% w zależności od wartości temperatury barwowej).
Dane techniczne mogą ulec zmianie. Zdjęcia opraw mogą odbiegać od rzeczywistości.
Data ostatniej aktualizacji: 31-01-2025