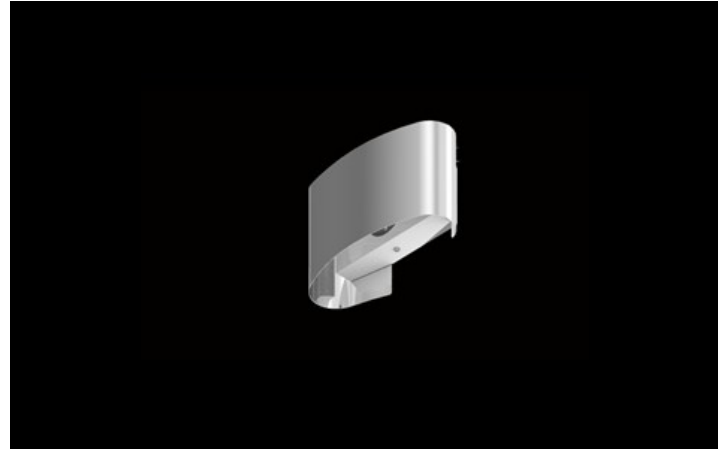


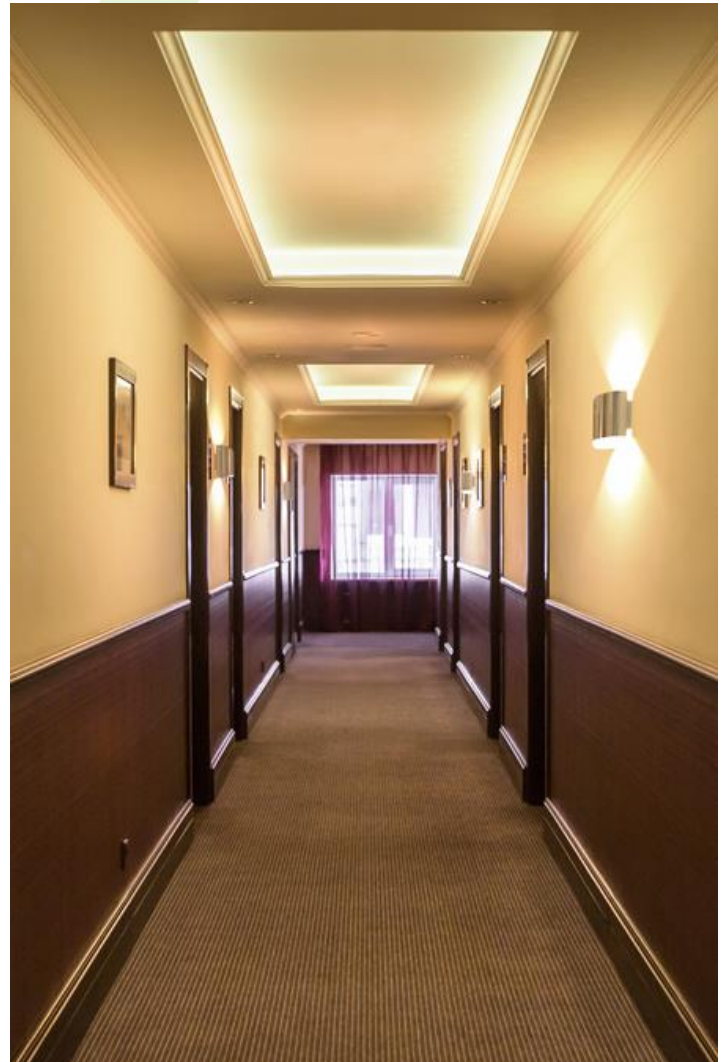


## LUXWALL DECO LED

Architektonische Leuchten



Innenbeleuchtung. Montage: Wandleuchte. Gehäuse aus Stahlblech. Stoßfestigkeitsgrad: IK02. Schutzklasse: I.

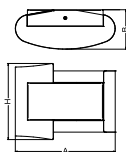




## Hauptparameter:

Type	LED-Lichtstrom [lm]	Gesamtleistungsaufnahme [W]	Farbtemperatur [K]	Abmessungen A x B x H [mm]
LUXWALL DECO LED 1X G9	abhängig von der verwendeten Lichtquelle	abhängig von der verwendeten Lichtquelle	abhängig von der verwendeten Lichtquelle	260 x 103 x 220
LUXWALL DECO LED 4X1,7W	608	10	4000	260 x 103 x 220

## Technische Zeichnung:



## Produktmerkmale:

<b>Lichtquelle</b>	RETROFIT G9 (nicht enthalten)/LED
<b>Netzspannung</b>	220..240 V, 50..60 Hz
<b>Lebensdauer [h]</b>	abhängig von der verwendeten Lichtquelle/50000
<b>Lx/By</b>	abhängig von der verwendeten Lichtquelle/L70/B50
<b>CRI</b>	abhängig von der verwendeten Lichtquelle/>80
<b>SDCM (LED-Quellen)</b>	abhängig von der verwendeten Lichtquelle/7
<b>Umgebungstemperatur [°C]</b>	5 ÷ 30
<b>Betriebsgerät</b>	keiner Ein/Aus (E) *
<b>Leistungsfaktor cos φ</b>	>0,5

\* zur Auswahl

## Produktmerkmale:

<b>Montageart</b>	Wandleuchte
<b>Leuchtenkörper</b>	Stahlblech
<b>Leuchtenfarbe</b>	RAL 9016 (weiß) grau *
<b>Abdeckung</b>	keiner

Hinweis: Die Leistung bezieht sich auf das gesamte System (Toleranz +/- 10%).  
Der angegebene Lichtstrom betrifft die LED-Module (Toleranz +/- 10% abhängig von der Farbtemperatur).  
Technische Daten können verändert werden. Abbildungen der Leuchten können von der Wirklichkeit abweichen.  
Datum der letzten Aktualisierung: 07-11-2024