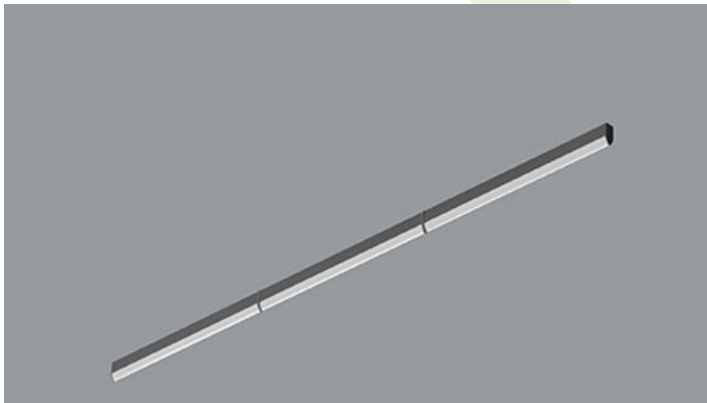
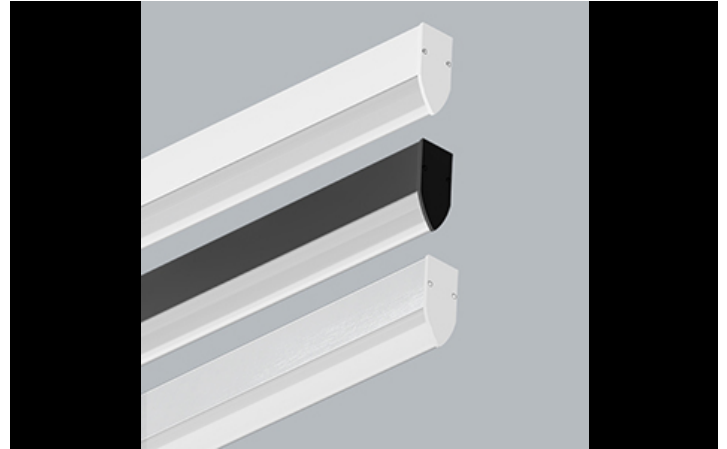




LAMINAR SURFACE LED LINE

Anbauleuchten



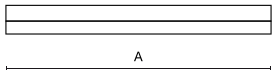
Innenbeleuchtung. Montage: Anbau an der Decke. Gehäuse aus Aluminium. Arbeitstemperaturbereich: $5 \pm 30^\circ \text{C}$. Stoßfestigkeitsgrad: IK04. Schutzklasse: I.



Hauptparameter:

Type	LED-Lichtstrom [lm]	Gesamtleistungsaufnahme [W]	Farbtemperatur [K]	Abmessungen A x B x H [mm]
LAMINAR SURFACE LED 2600 LINE-EL	2538 / 2671,7	14	3000 / 4000	1143 x 48 x110
LAMINAR SURFACE LED 2600 LINE-EP	2538 / 2671,7	14	3000 / 4000	1143 x 48 x110
LAMINAR SURFACE LED 2600 LINE-S	2538 / 2671,7	14	3000 / 4000	1145 x 48 x110
LAMINAR SURFACE LED 4400 LINE-EL	4441,7 / 4675,5	24,5	3000 / 4000	1143 x 48 x110
LAMINAR SURFACE LED 4400 LINE-EP	4441,7 / 4675,5	24,5	3000 / 4000	1143 x 48 x110
LAMINAR SURFACE LED 4400 LINE-S	4441,7 / 4675,5	24,5	3000 / 4000	1145 x 48 x110

Technische Zeichnung:



⊥ [

B

Produktmerkmale:

Lichtquelle	LED
Netzspannung	220..240 V, 50..60 Hz
Lebensdauer [h]	100000
Lx/By	L80/B10
CRI	>80
SDCM (LED-Quellen)	3
Photobiologische Risikoklasse (IEC/EN 62471)	RG0
Umgebungstemperatur [°C]	5 ÷ 30
Betriebsgerät	Ein/Aus (E) DIM DALI (EDD) *
Leistungsfaktor cos φ	>0,95

* zur Auswahl

Produktmerkmale:

Montageart	Anbau an der Decke
Leuchtenkörper	Aluminium
Leuchtenfarbe	RAL 9005 (schwarz) eloxiertes Aluminium RAL 9016 (weiß) *
Abdeckung	PC (opaleszierendes Polycarbonat)

Hinweis: Die Leistung bezieht sich auf das gesamte System (Toleranz +/- 10%).
Der angegebene Lichtstrom betrifft die LED-Module (Toleranz +/- 10% abhängig von der Farbtemperatur).
Technische Daten können verändert werden. Abbildungen der Leuchten können von der Wirklichkeit abweichen.
Datum der letzten Aktualisierung: 17-04-2026