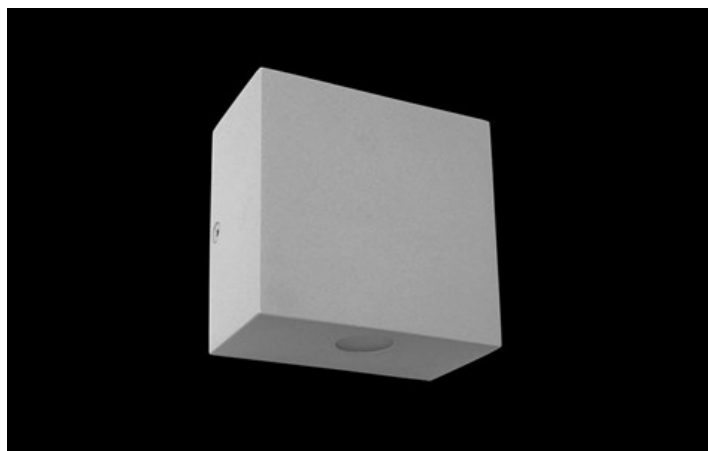




KUBIK SLIM LED

Oprawy zewnętrzne



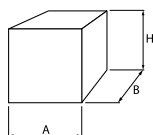
Oprawa architektoniczna przeznaczona do oświetlania elewacji budynków, tworzenia efektów świetlnych. Korpus wykonany z aluminium malowanego specjalną farbą fasadową odporną na warunki atmosferyczne. Energooszczędna oprawa, w której wykorzystane zostały komponenty renomowanych firm. Możliwość zastosowania różnych kolorów LED na specjalne życzenie Klienta. Ergonomiczne kształty oprawy pozwalają na zastosowanie oprawy Kubik niemalże w każdym budynku. Bardzo łatwy montaż i dostęp do wnętrza. Oprawa charakteryzuje się wysokim stopniem ochrony przed wnikaniem ciał stałych i wody IP65, co czyni tę oprawę ciekawym rozwiązaniem dekoracyjnym podkreślającym architekturę oświetlanego obiektu. Oprawę Slim względem wersji standardowej charakteryzuje mniejsza wysokość. Kubik Slim LED jest bardziej smukły, a co za tym idzie odstaje od ściany na jedyne 5 cm.



Główne parametry:

Nazwa	Strumień LED [lm]	Moc oprawy [W]	Barwa [K]	Wymiar A x B x H [mm]
KUBIK SLIM LED 1X1,7W 24°	152	3	4000	100 x 54 x 100
KUBIK SLIM LED 1X1,7W 5°-21°	152	3	4000	100 x 54 x 100
KUBIK SLIM LED 1X2,4W 24°	187	4	4000	100 x 54 x 100
KUBIK SLIM LED 1X2,4W 5°-21°	187	4	4000	100 x 54 x 100
KUBIK SLIM LED 2X1,7W 24°	304	5	4000	100 x 54 x 100
KUBIK SLIM LED 2X1,7W 5°-21°	304	5	4000	100 x 54 x 100
KUBIK SLIM LED 2X2,4W 24°	374	7	4000	100 x 54 x 100
KUBIK SLIM LED 2X2,4W 5°-21°	374	7	4000	100 x 54 x 100

Rysunki techniczne:



Cechy świetlne i elektryczne:

Typ źródła	LED
Zasilanie	220..240 V, 50..60 Hz
Żywotność [h]	50000
Lx/By	L70/B50
CRI	>80
SDCM (źródła LED)	
Temperatura otoczenia [°C]	-25 ÷ 30
Dostępne zasilacze	standard (E)
Współczynnik mocy cos φ	>0,5

* Wariant do określenia podczas składania zamówienia

Cechy mechaniczne:

Montaż	naścienny
Materiał	aluminium
Kolor	RAL 9005 (czarny) RAL 9006 (szary, metaliczna, drobna struktura) RAL 7016 (antracyt, metaliczna, drobna struktura) RAL 9016 (biały) *
Przesłona	poliwęglan transparentny

Uwaga: Podana moc dotyczy całego systemu (tolerancja +/- 10%).
Podany strumień świetlny dotyczy źródeł LED (tolerancja +/- 10% w zależności od wartości temperatury barwowej).
Dane techniczne mogą ulec zmianie. Zdjęcia opraw mogą odbiegać od rzeczywistości.
Data ostatniej aktualizacji: 07-11-2024