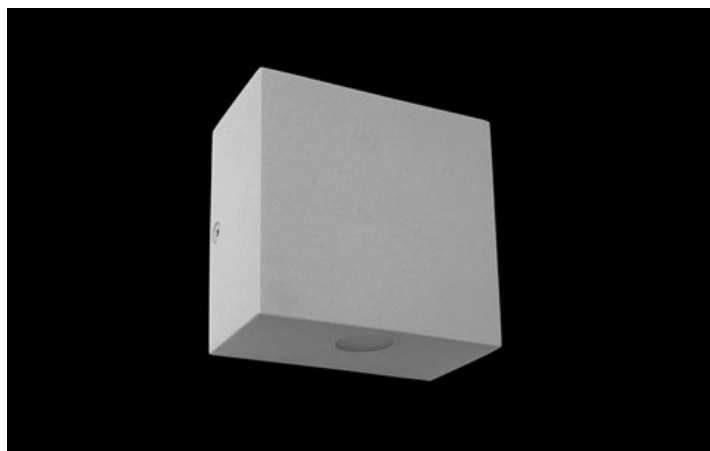




KUBIK SLIM LED

Aussenleuchten



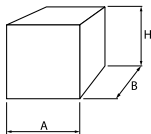
Außenbeleuchtung. Montage: Wandleuchte. Gehäuse aus Aluminium. Arbeitstemperaturbereich: $-25 \div 30^{\circ}$ C. Stoßfestigkeitsgrad: IK09. Schutzklasse: I.



Hauptparameter:

| Type | LED-Lichtstrom [lm] | Gesamtleistungsaufnahme [W] | Farbtemperatur [K] | Abmessungen A x B x H [mm] |
|------------------------------|---------------------|-----------------------------|--------------------|----------------------------|
| KUBIK SLIM LED 1X1,7W 24° | 152 | 3 | 4000 | 100 x 54 x 100 |
| KUBIK SLIM LED 1X1,7W 5°-21° | 152 | 3 | 4000 | 100 x 54 x 100 |
| KUBIK SLIM LED 1X2,4W 24° | 187 | 4 | 4000 | 100 x 54 x 100 |
| KUBIK SLIM LED 1X2,4W 5°-21° | 187 | 4 | 4000 | 100 x 54 x 100 |
| KUBIK SLIM LED 2X1,7W 24° | 304 | 5 | 4000 | 100 x 54 x 100 |
| KUBIK SLIM LED 2X1,7W 5°-21° | 304 | 5 | 4000 | 100 x 54 x 100 |
| KUBIK SLIM LED 2X2,4W 24° | 374 | 7 | 4000 | 100 x 54 x 100 |
| KUBIK SLIM LED 2X2,4W 5°-21° | 374 | 7 | 4000 | 100 x 54 x 100 |

Technische Zeichnung:



Produktmerkmale:

| | |
|--------------------------|-----------------------|
| Lichtquelle | LED |
| Netzspannung | 220..240 V, 50..60 Hz |
| Lebensdauer [h] | 50000 |
| Lx/By | L70/B50 |
| CRI | >80 |
| Umgebungstemperatur [°C] | -25 ÷ 30 |
| Betriebsgerät | Ein/Aus (E) |
| Leistungsfaktor cos φ | >0,5 |

* zur Auswahl

Produktmerkmale:

| | |
|----------------|--|
| Montageart | Wandleuchte |
| Leuchtenkörper | Aluminium |
| Leuchtenfarbe | RAL 9005 (schwarz) RAL 9006 (grau, metallisch, feine Struktur) RAL 7016 (Anthrazit, metallisch, feine Struktur) RAL 9016 (weiß) * |
| Abdeckung | transparentes Polycarbonat |

Hinweis: Die Leistung bezieht sich auf das gesamte System (Toleranz +/- 10%).
Der angegebene Lichtstrom betrifft die LED-Module (Toleranz +/- 10% abhängig von der Farbtemperatur).
Technische Daten können verändert werden. Abbildungen der Leuchten können von der Wirklichkeit abweichen.
Datum der letzten Aktualisierung: 03-12-2025