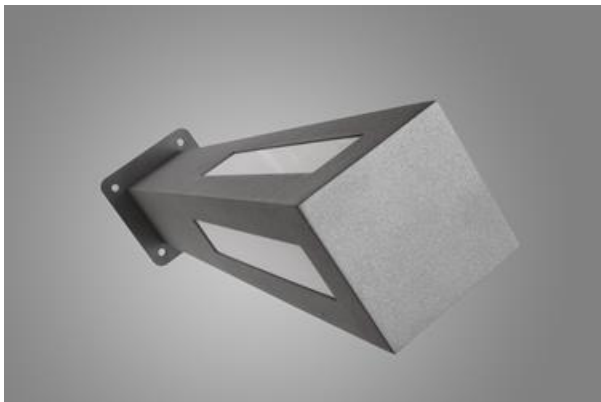
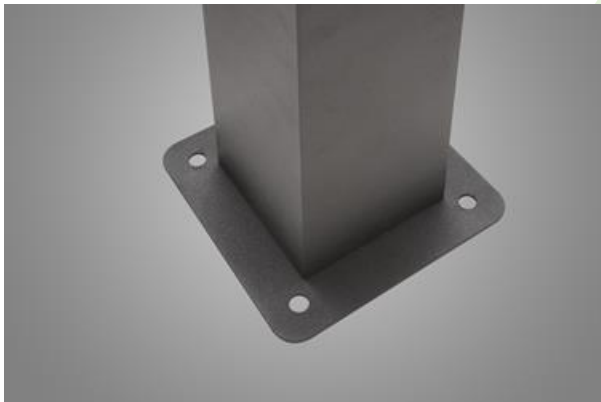
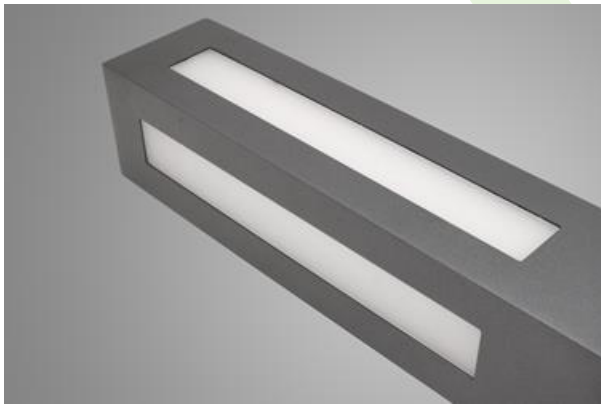


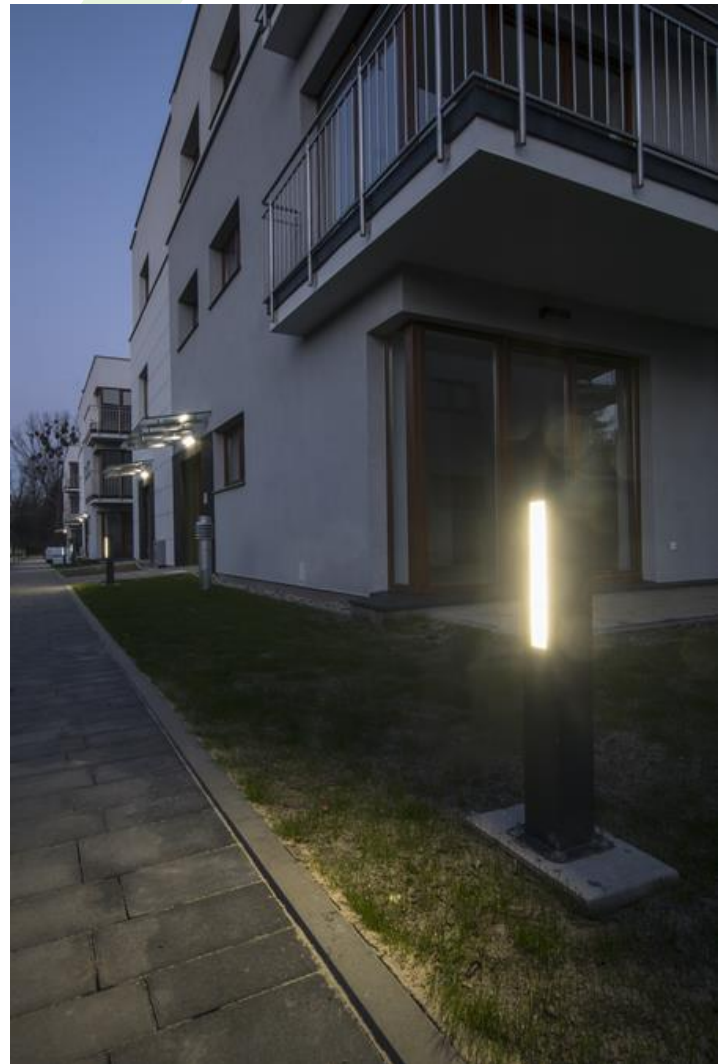


## KUBIK POLE SOFT 100 LED

Aussenleuchten



Außenbeleuchtung. Montage: Pollerleuchte. Gehäuse aus Aluminium. Arbeitstemperaturbereich:  $-25 \div 30^{\circ}$  C. Stoßfestigkeitsgrad: IK08. Schutzklasse: I.



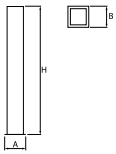
Wohnsiedlung Sklepowa 22 Straße, Warschau



## Hauptparameter:

Type	LED-Lichtstrom [lm]	Gesamtleistungsaufnahme [W]	Farbtemperatur [K]	Abmessungen A x B x H [mm]
KUBIK POLE SOFT 100 LED 3S 3300	3309	21	4000	160 x 160 x 750
KUBIK POLE SOFT 100 LED 4S 4400	4565	24,7	4000	160 x 160 x 750

## Technische Zeichnung:



**Produktmerkmale:**

Lichtquelle	LED
Netzspannung	220..240 V, 50..60 Hz
Lebensdauer [h]	60000
Lx/By	L80/B10
CRI	>80
SDCM (LED-Quellen)	3
Umgebungstemperatur [°C]	-25 ÷ 30
Betriebsgerät	Ein/Aus (E)
Leistungsfaktor cos $\varphi$	>0,95

**Produktmerkmale:**

Montageart	Pollerleuchte
Leuchtenkörper	Aluminium
Leuchtenfarbe	RAL 9007 (dunkelgrau, metallisch, feine Struktur)
Abdeckung	PMMA opal



Hinweis: Die Leistung bezieht sich auf das gesamte System (Toleranz +/- 10%).  
Der angegebene Lichtstrom betrifft die LED-Module (Toleranz +/- 10% abhängig von der Farbtemperatur).  
Technische Daten können verändert werden. Abbildungen der Leuchten können von der Wirklichkeit abweichen.  
Datum der letzten Aktualisierung: 13-04-2026