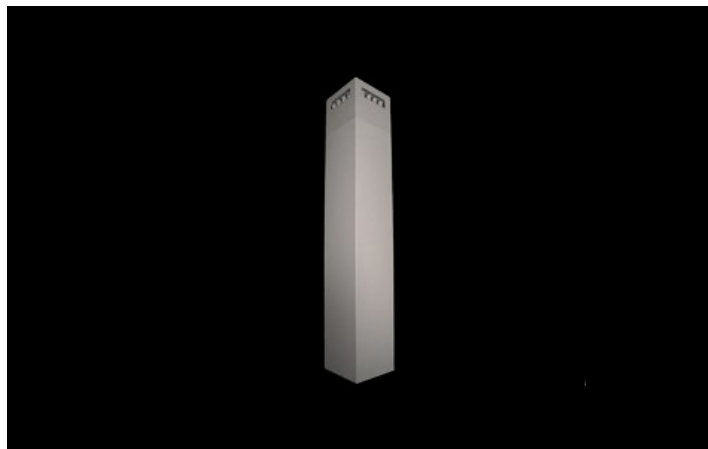




KUBIK POLE LED

Oprawy zewnętrzne



Oprawa zewnętrzna do montażu na utwardzonym podłożu (beton, kostka brukowa lub fundament) wyposażona w wysokowydajne, energooszczędne źródła LED najnowszej generacji. Przeznaczona do oświetlenia ciągów pieszych takich jak alejki parkowe, przejścia parkingowe, wjazdy do posesji. Korpus oprawy aluminiowy malowany farbą fasadową przeznaczoną do zastosowania na zewnątrz, źródła światła umieszczone w górnej części oprawy, z asymetryczną soczewką powodującą oświetlenie terenu. Oprawa hermetyczna IP65, odporna na uderzenia - IK09. Oprawa dostępna w na zamówienie Klienta w dowolnej kolorystyce z palety RAL. Wysokość oprawy: 300, 600, 900, 3000 i 4000 mm.



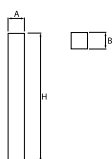
Prywatna posesja, Starachowice



Główne parametry:

Nazwa	Strumień LED [lm]	Moc oprawy [W]	Barwa [K]	Wymiar A x B x H [mm]
KUBIK POLE 300/600/900/3000/4000 0/2/0/0 LED	248 / 344	5	3000 / 6500	150 x 150 x 300 / 150 x 150 x 600 / 150 x 150 x 900 / 150 x 150 x 3000 / 150 x 150 x 4000
KUBIK POLE 300/600/900/3000/4000 0/3/0/0 LED	372 / 516	7	3000 / 6500	150 x 150 x 300 / 150 x 150 x 600 / 150 x 150 x 900 / 150 x 150 x 3000 / 150 x 150 x 4000
KUBIK POLE 300/600/900/3000/4000 0/4/0/0 LED	496 / 688	10	3000 / 6500	150 x 150 x 300 / 150 x 150 x 600 / 150 x 150 x 900 / 150 x 150 x 3000 / 150 x 150 x 4000
KUBIK POLE 300/600/900/3000/4000 1/2/1/0 LED	496 / 688	10	3000 / 6500	150 x 150 x 300 / 150 x 150 x 600 / 150 x 150 x 900 / 150 x 150 x 3000 / 150 x 150 x 4000
KUBIK POLE 300/600/900/3000/4000 1/3/1/0 LED	620 / 860	12	3000 / 6500	150 x 150 x 300 / 150 x 150 x 600 / 150 x 150 x 900 / 150 x 150 x 3000 / 150 x 150 x 4000
KUBIK POLE 300/600/900/3000/4000 1/4/1/0 LED	744 / 1032	13	3000 / 6500	150 x 150 x 300 / 150 x 150 x 600 / 150 x 150 x 900 / 150 x 150 x 3000 / 150 x 150 x 4000
KUBIK POLE 300/600/900/3000/4000 2/0/2/0 LED	496 / 688	10	3000 / 6500	150 x 150 x 300 / 150 x 150 x 600 / 150 x 150 x 900 / 150 x 150 x 3000 / 150 x 150 x 4000
KUBIK POLE 300/600/900/3000/4000 2/2/2/0 LED	744 / 1032	13	3000 / 6500	150 x 150 x 300 / 150 x 150 x 600 / 150 x 150 x 900 / 150 x 150 x 3000 / 150 x 150 x 4000
KUBIK POLE 300/600/900/3000/4000 2/2/2/2 LED	992 / 1376	15	3000 / 6500	150 x 150 x 300 / 150 x 150 x 600 / 150 x 150 x 900 / 150 x 150 x 3000 / 150 x 150 x 4000
KUBIK POLE 300/600/900/3000/4000 3/0/3/0 LED	744 / 1032	13	3000 / 6500	150 x 150 x 300 / 150 x 150 x 600 / 150 x 150 x 900 / 150 x 150 x 3000 / 150 x 150 x 4000
KUBIK POLE 300/600/900/3000/4000 3/3/3/0 LED	1116 / 1548	19	3000 / 6500	150 x 150 x 300 / 150 x 150 x 600 / 150 x 150 x 900 / 150 x 150 x 3000 / 150 x 150 x 4000
KUBIK POLE 300/600/900/3000/4000 3/3/3/3 LED	1488 / 2064	23	3000 / 6500	150 x 150 x 300 / 150 x 150 x 600 / 150 x 150 x 900 / 150 x 150 x 3000 / 150 x 150 x 4000
KUBIK POLE 300/600/900/3000/4000 4/0/4/0 LED	992 / 1376	15	3000 / 6500	150 x 150 x 300 / 150 x 150 x 600 / 150 x 150 x 900 / 150 x 150 x 3000 / 150 x 150 x 4000
KUBIK POLE 300/600/900/3000/4000 4/4/4/0 LED	1488 / 2064	23	3000 / 6500	150 x 150 x 300 / 150 x 150 x 600 / 150 x 150 x 900 / 150 x 150 x 3000 / 150 x 150 x 4000
KUBIK POLE 300/600/900/3000/4000 4/4/4/4 LED	1984 / 2752	33	3000 / 6500	150 x 150 x 300 / 150 x 150 x 600 / 150 x 150 x 900 / 150 x 150 x 3000 / 150 x 150 x 4000

Rysunki techniczne:



Cechy świetlne i elektryczne:

Typ źródła	LED
Zasilanie	220..240 V, 50..60 Hz
Żywotność [h]	50000
Lx/By	L70/B50
CRI	>80
SDCM (źródła LED)	
Temperatura otoczenia [°C]	-25 ÷ 30
Dostępne zasilacze	standard (E)
Współczynnik mocy $\cos \varphi$	>0,5

Cechy mechaniczne:

Montaż	stojący
Materiał	aluminium
Kolor	RAL 9007 (ciemny szary, metaliczna, drobna struktura)
Przesłona	poliwęglan transparentny

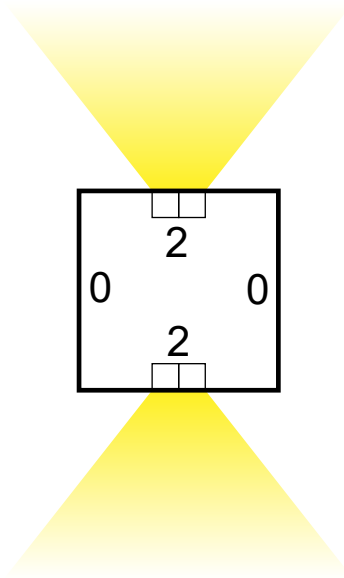


Uwaga: Podana moc dotyczy całego systemu (tolerancja +/- 10%).
Podany strumień świetlny dotyczy źródeł LED (tolerancja +/- 10% w zależności od wartości temperatury barwowej).
Dane techniczne mogą ulec zmianie. Zdjęcia opraw mogą odbiegać od rzeczywistości.
Data ostatniej aktualizacji: 07-05-2025

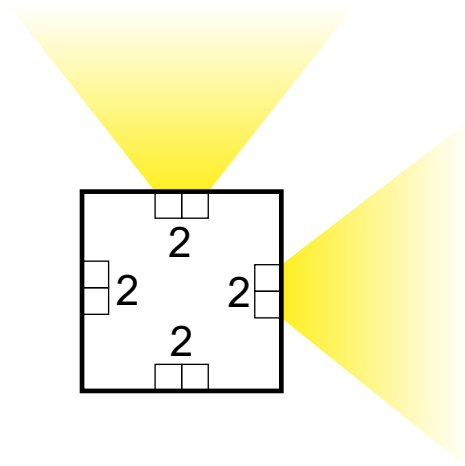
Dodatkowe informacje / Additional information / Zusätzliche Informationen:

Objaśnienia dotyczące znakowania dystrybucji światła i ilości soczewek w nazwie produktu.
 Clarifications on the labeling of the light distribution and the number of LED lenses in the product name.
 Erläuterungen zur Kennzeichnung der Lichtverteilung und zur Anzahl der LED-Linsen im Produktnamen.

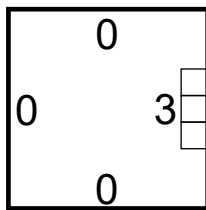
Kubik Pole LED 2/0/2/0



Kubik Pole LED 2/2/2/2



Kubik Pole LED 0/3/0/0



Kubik Pole LED 1/4/1/0

