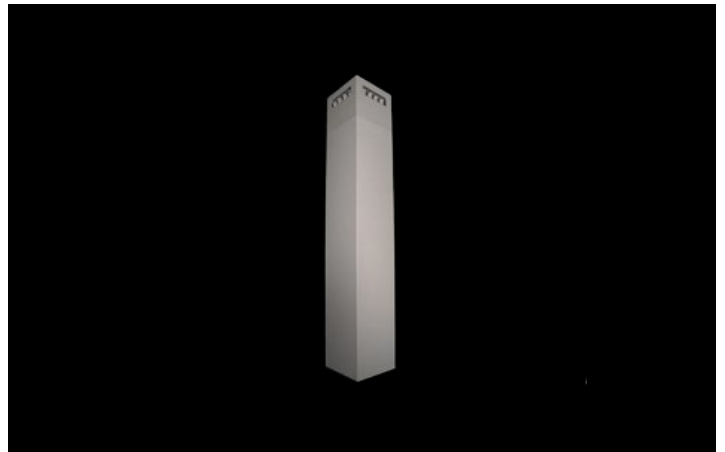




KUBIK POLE LED

Aussenleuchten



Außenbeleuchtung. Montage: Pollerleuchte. Gehäuse aus Aluminium. Arbeitstemperaturbereich: $-25 \div 30^{\circ}$ C. Stoßfestigkeitsgrad: IK09. Schutzklasse: I.



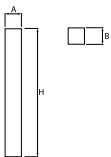
Private Residenz, Starachowice



Hauptparameter:

Type	LED-Lichtstrom [lm]	Gesamtleistungsaufnahme [W]	Farbtemperatur [K]	Abmessungen A x B x H [mm]
KUBIK POLE 300/600/900/3000/4000 0/2/0/0 LED	248 / 344	5	3000 / 6500	150 x 150 x 300 / 150 x 150 x 600 / 150 x 150 x 900 / 150 x 150 x 3000 / 150 x 150 x 4000
KUBIK POLE 300/600/900/3000/4000 0/3/0/0 LED	372 / 516	7	3000 / 6500	150 x 150 x 300 / 150 x 150 x 600 / 150 x 150 x 900 / 150 x 150 x 3000 / 150 x 150 x 4000
KUBIK POLE 300/600/900/3000/4000 0/4/0/0 LED	496 / 688	10	3000 / 6500	150 x 150 x 300 / 150 x 150 x 600 / 150 x 150 x 900 / 150 x 150 x 3000 / 150 x 150 x 4000
KUBIK POLE 300/600/900/3000/4000 1/2/1/0 LED	496 / 688	10	3000 / 6500	150 x 150 x 300 / 150 x 150 x 600 / 150 x 150 x 900 / 150 x 150 x 3000 / 150 x 150 x 4000
KUBIK POLE 300/600/900/3000/4000 1/3/1/0 LED	620 / 860	12	3000 / 6500	150 x 150 x 300 / 150 x 150 x 600 / 150 x 150 x 900 / 150 x 150 x 3000 / 150 x 150 x 4000
KUBIK POLE 300/600/900/3000/4000 1/4/1/0 LED	744 / 1032	13	3000 / 6500	150 x 150 x 300 / 150 x 150 x 600 / 150 x 150 x 900 / 150 x 150 x 3000 / 150 x 150 x 4000
KUBIK POLE 300/600/900/3000/4000 2/0/2/0 LED	496 / 688	10	3000 / 6500	150 x 150 x 300 / 150 x 150 x 600 / 150 x 150 x 900 / 150 x 150 x 3000 / 150 x 150 x 4000
KUBIK POLE 300/600/900/3000/4000 2/2/2/0 LED	744 / 1032	13	3000 / 6500	150 x 150 x 300 / 150 x 150 x 600 / 150 x 150 x 900 / 150 x 150 x 3000 / 150 x 150 x 4000
KUBIK POLE 300/600/900/3000/4000 2/2/2/2 LED	992 / 1376	15	3000 / 6500	150 x 150 x 300 / 150 x 150 x 600 / 150 x 150 x 900 / 150 x 150 x 3000 / 150 x 150 x 4000
KUBIK POLE 300/600/900/3000/4000 3/0/3/0 LED	744 / 1032	13	3000 / 6500	150 x 150 x 300 / 150 x 150 x 600 / 150 x 150 x 900 / 150 x 150 x 3000 / 150 x 150 x 4000
KUBIK POLE 300/600/900/3000/4000 3/3/3/0 LED	1116 / 1548	19	3000 / 6500	150 x 150 x 300 / 150 x 150 x 600 / 150 x 150 x 900 / 150 x 150 x 3000 / 150 x 150 x 4000
KUBIK POLE 300/600/900/3000/4000 3/3/3/3 LED	1488 / 2064	23	3000 / 6500	150 x 150 x 300 / 150 x 150 x 600 / 150 x 150 x 900 / 150 x 150 x 3000 / 150 x 150 x 4000
KUBIK POLE 300/600/900/3000/4000 4/0/4/0 LED	992 / 1376	15	3000 / 6500	150 x 150 x 300 / 150 x 150 x 600 / 150 x 150 x 900 / 150 x 150 x 3000 / 150 x 150 x 4000
KUBIK POLE 300/600/900/3000/4000 4/4/4/0 LED	1488 / 2064	23	3000 / 6500	150 x 150 x 300 / 150 x 150 x 600 / 150 x 150 x 900 / 150 x 150 x 3000 / 150 x 150 x 4000
KUBIK POLE 300/600/900/3000/4000 4/4/4/4 LED	1984 / 2752	33	3000 / 6500	150 x 150 x 300 / 150 x 150 x 600 / 150 x 150 x 900 / 150 x 150 x 3000 / 150 x 150 x 4000

Technische Zeichnung:



Produktmerkmale:

Lichtquelle	LED
Netzspannung	220..240 V, 50..60 Hz
Lebensdauer [h]	50000
Lx/By	L70/B50
CRI	>80
SDCM (LED-Quellen)	
Umgebungstemperatur [°C]	-25 ÷ 30
Betriebsgerät	Ein/Aus (E)
Leistungsfaktor cos φ	>0,5

Produktmerkmale:

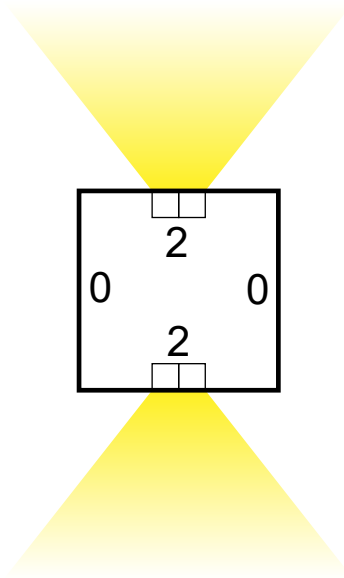
Montageart	Pollerleuchte
Leuchtenkörper	Aluminium
Leuchtenfarbe	RAL 9007 (dunkelgrau, metallisch, feine Struktur)
Abdeckung	transparentes Polycarbonat



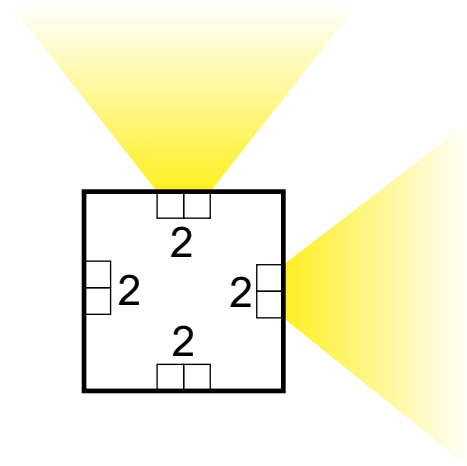
Dodatkowe informacje / Additional information / Zusätzliche Informationen:

Objaśnienia dotyczące znakowania dystrybucji światła i ilości soczewek w nazwie produktu.
 Clarifications on the labeling of the light distribution and the number of LED lenses in the product name.
 Erläuterungen zur Kennzeichnung der Lichtverteilung und zur Anzahl der LED-Linsen im Produktnamen.

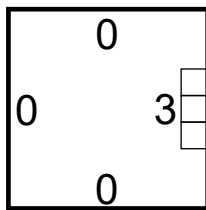
Kubik Pole LED 2/0/2/0



Kubik Pole LED 2/2/2/2



Kubik Pole LED 0/3/0/0



Kubik Pole LED 1/4/1/0

