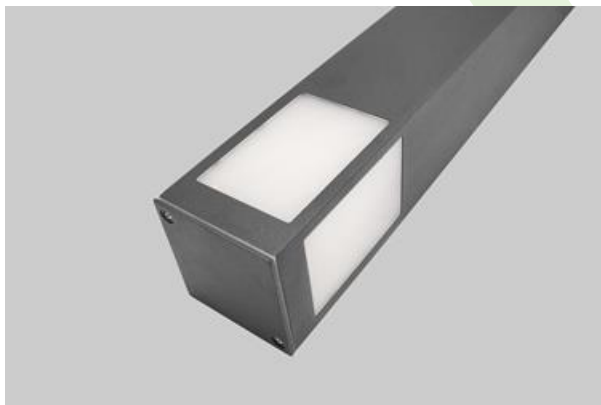


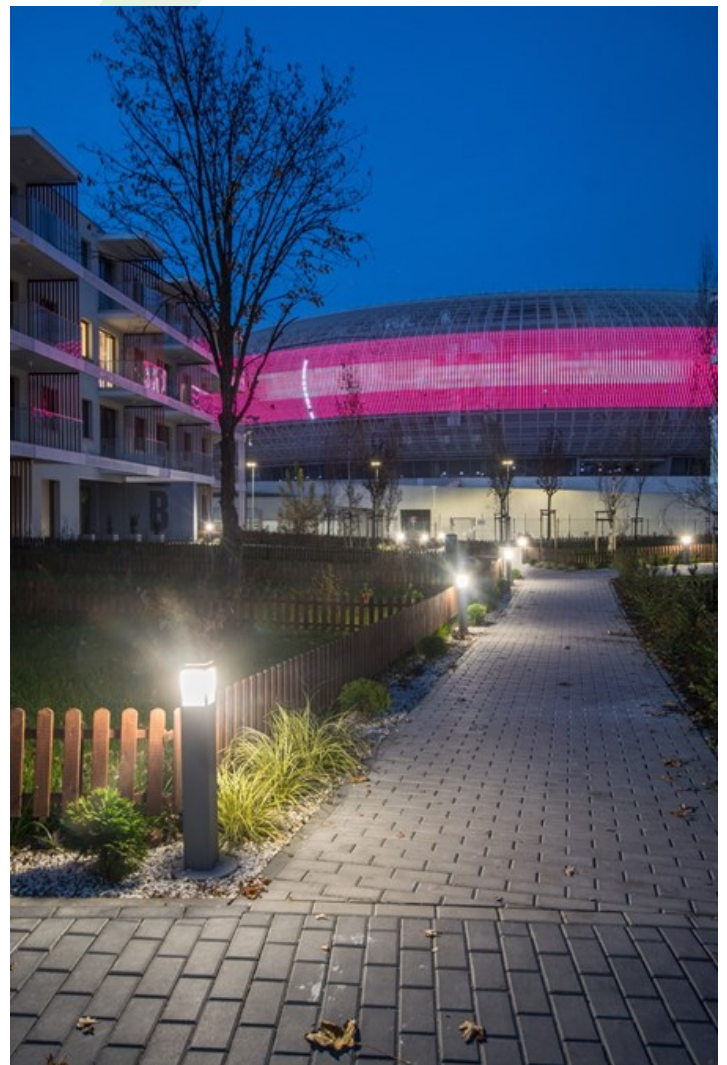


KUBIK POLE 100

Aussenleuchten



Außenbeleuchtung. Montage: Pollerleuchte. Gehäuse aus Aluminium. Stoßfestigkeitsgrad: IK08. Schutzklasse: I.



Wohnsiedlungen "Supernova", Krakau

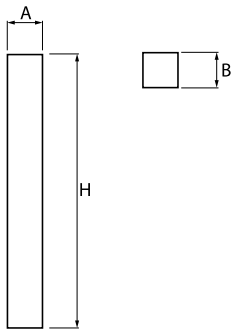
Piktogrammen:



Hauptparameter:

Name	LED-Lichtstrom [lm]	Gesamtleistungsaufnahme [W]	Farbtemperatur [K]	Abmessungen A x B x H [mm]
KUBIK POLE 100 1S	abhängig von der verwendeten Lichtquelle	abhängig von der verwendeten Lichtquelle	abhängig von der verwendeten Lichtquelle	100 x 100 x 740
KUBIK POLE 100 4S	abhängig von der verwendeten Lichtquelle	abhängig von der verwendeten Lichtquelle	abhängig von der verwendeten Lichtquelle	100 x 100 x 740

Technische Zeichnung:



Licht und elektrische Eigenschaften:

Lichtquelle	RETROFIT G27 (nicht enthalten)
Stromspannung	220..240 V, 50..60 Hz
Lebensdauer [h]	abhängig von der verwendeten Lichtquelle
Lx/By	abhängig von der verwendeten Lichtquelle
CRI	abhängig von der verwendeten Lichtquelle
SDCM (LED-Quellen)	abhängig von der verwendeten Lichtquelle
Umgebungstemperatur [°C]	
Vorschaltgerät	keiner

* zur Auswahl

Mechanische Merkmale:

Montage	Pollerleuchte
Material	Aluminium
Farbe	RAL 9005 (schwarz) RAL 7016 (Anthrazit) *
Abdeckung	PMMA opal

Zusätzliche Informationen:

Richtungen vom Lichtaustritt der Leuchten – siehe nächste Seite.

Hinweis: Die Leistung bezieht sich auf das gesamte System (Toleranz +/- 10%).
 Der angegebene Lichtstrom betrifft die LED-Module (Toleranz +/- 10% abhängig von der Farbtemperatur).
 Technische Daten können verändert werden. Abbildungen der Leuchten können von der Wirklichkeit abweichen.
 Datum der letzten Aktualisierung: 04-08-2020