



KUBIK OUT WALL LED

Oprawy zewnętrzne



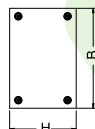
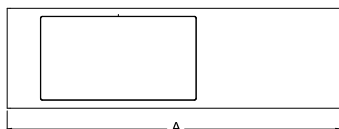
Oprawa zewnętrzna do montażu na ścianie, wyposażona w wysokowydajne, energooszczędne źródła LED najnowszej generacji. Produkt jest przeznaczony i optymalnie dostosowany do oświetlenia chodników, parków, ogrodów. Obudowa z wytłoczonego aluminium odpornego na korozję. Łatwy i szybki montaż. Układ optyczny nie wywołujący efektu olśnienia, zapewniający równomierny rozkład światła.



Główne parametry:

Nazwa	Strumień LED [lm]	Moc oprawy [W]	Barwa [K]	Wymiar A x B x H [mm]
KUBIK OUT WALL LED 7500	7450	54	5700	500 x 150 x 100

Rysunki techniczne:



Cechy świetlne i elektryczne:

Typ źródła	LED
Zasilanie	220..240 V, 50..60 Hz
Żywotność [h]	60000
Lx/By	L70/B10
CRI	>70
SDCM (źródła LED)	
Temperatura otoczenia [°C]	-40 ÷ 40
Dostępne zasilacze	standard (E)

Cechy mechaniczne:

Montaż	naścienny
Materiał	aluminium
Kolor	RAL 9007 (ciemny szary, metaliczna, drobna struktura)
Przesłona	poliwęglan transparentny

Uwaga: Podana moc dotyczy całego systemu (tolerancja +/- 10%).
Podany strumień świetlny dotyczy źródeł LED (tolerancja +/- 10% w zależności od wartości temperatury barwowej).
Dane techniczne mogą ulec zmianie. Zdjęcia opraw mogą odbiegać od rzeczywistości.
Data ostatniej aktualizacji: 13-12-2024