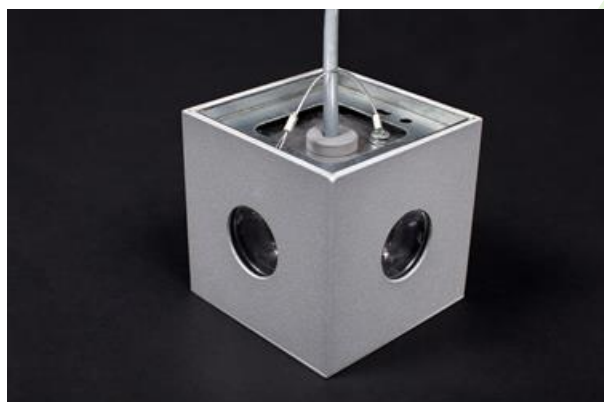




KUBIK LED

Oprawy zewnętrzne



Oprawa architektoniczna przeznaczona do oświetlenia elewacji budynków, tworzenia efektów świetlnych. Korpus wykonany z aluminium malowanego specjalną farbą fasadową odporną na warunki atmosferyczne. Energooszczędna oprawa, w której wykorzystane zostały komponenty renomowanych firm. Możliwość zastosowania różnych kolorów LED na specjalne życzenie Klienta. Ergonomiczne kształty oprawy pozwalają na zastosowanie oprawy Kubik niemalże w każdym budynku. Bardzo łatwy montaż i dostęp do wnętrza. Oprawa charakteryzuje się wysokim stopniem ochrony przed wnikaniem ciał stałych i wody IP65, co czyni tę oprawę ciekawym rozwiązaniem dekoracyjnym podkreślającym architekturę oświetlanego obiektu.



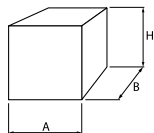
Wyższa Szkoła Ekologii i Zarządzania, Warszawa



Główne parametry:

| Nazwa | Strumień LED [lm] | Moc oprawy [W] | Barwa [K] | Wymiar A x B x H [mm] |
|-------------------------|-------------------|----------------|--------------------|-----------------------|
| KUBIK LED 1X1,7W 24° | 124 / 152 | 3 | 3000 / 4000 | 100 x 100 x 94 |
| KUBIK LED 1X1,7W 5°-21° | 124 / 172 | 3 | 3000 / 6500 | 100 x 100 x 94 |
| KUBIK LED 1X2,4W 24° | 155 / 187 | 4 | 3000 / 4000 | 100 x 100 x 94 |
| KUBIK LED 1X2,4W 5°-21° | 155 / 187 / 213 | 4 | 3000 / 4000 / 6500 | 100 x 100 x 94 |
| KUBIK LED 1X7,2W 24° | 561 | 9 | 4000 | 150 x 150 x 135 |
| KUBIK LED 1X7,2W 5°-21° | 465 / 639 | 9 | 3000 / 6500 | 150 x 150 x 135 |
| KUBIK LED 2X1,7W 24° | 248 / 304 | 5 | 3000 / 4000 | 100 x 100 x 94 |
| KUBIK LED 2X1,7W 5°-21° | 248 / 304 / 344 | 5 | 3000 / 4000 / 6500 | 100 x 100 x 94 |
| KUBIK LED 2X2,4W 24° | 310 / 374 | 7 | 3000 / 4000 | 100 x 100 x 94 |
| KUBIK LED 2X2,4W 5°-21° | 310 / 374 / 426 | 7 | 3000 / 4000 / 6500 | 100 x 100 x 94 |
| KUBIK LED 2X7,2W 5°-21° | 1278 | 18 | 6500 | 150 x 150 x 135 |
| KUBIK LED 3X1,7W 24° | 372 / 516 | 7 | 3000 / 6500 | 100 x 100 x 94 |
| KUBIK LED 3X1,7W 5°-21° | 372 | 7 | 3000 | 100 x 100 x 94 |
| KUBIK LED 3X2,4W 24° | 465 | 9 | 3000 | 100 x 100 x 94 |
| KUBIK LED 3X2,4W 5°-21° | 465 / 561 / 639 | 9 | 3000 / 4000 / 6500 | 100 x 100 x 94 |
| KUBIK LED 4X1,7W 24° | 496 / 688 | 10 | 3000 / 6500 | 100 x 100 x 94 |
| KUBIK LED 4X1,7W 5°-21° | 496 / 608 / 688 | 10 | 3000 / 4000 / 6500 | 100 x 100 x 94 |

Rysunki techniczne:



Cechy świetlne i elektryczne:

| | |
|----------------------------------|-----------------------|
| Typ źródła | LED |
| Zasilanie | 220..240 V, 50..60 Hz |
| Żywotność [h] | 50000 |
| Lx/By | L70/B50 |
| CRI | >80 |
| SDCM (źródła LED) | |
| Temperatura otoczenia [°C] | -25 ÷ 30 |
| Dostępne zasilacze | standard (E) |
| Współczynnik mocy $\cos \varphi$ | >0,5 |

Cechy mechaniczne:

| | |
|-----------|--|
| Montaż | naścienny |
| Materiał | aluminium |
| Kolor | RAL 9006 (szary, metaliczna, drobna struktura) |
| Przesłona | poliwęglan transparentny |



Uwaga: Podana moc dotyczy całego systemu (tolerancja +/- 10%).
Podany strumień świetlny dotyczy źródeł LED (tolerancja +/- 10% w zależności od wartości temperatury barwowej).
Dane techniczne mogą ulec zmianie. Zdjęcia opraw mogą odbiegać od rzeczywistości.
Data ostatniej aktualizacji: 13-12-2024