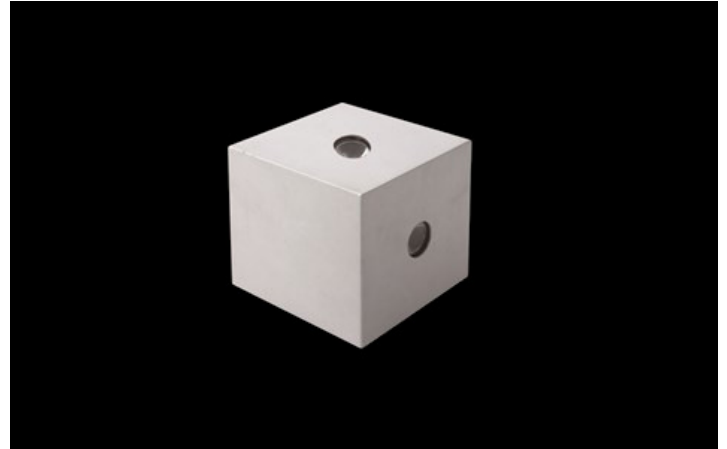
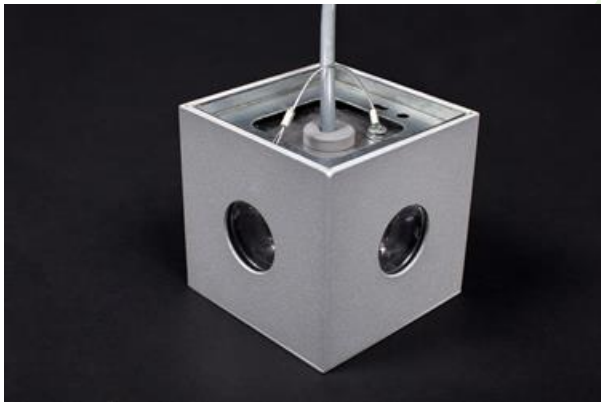


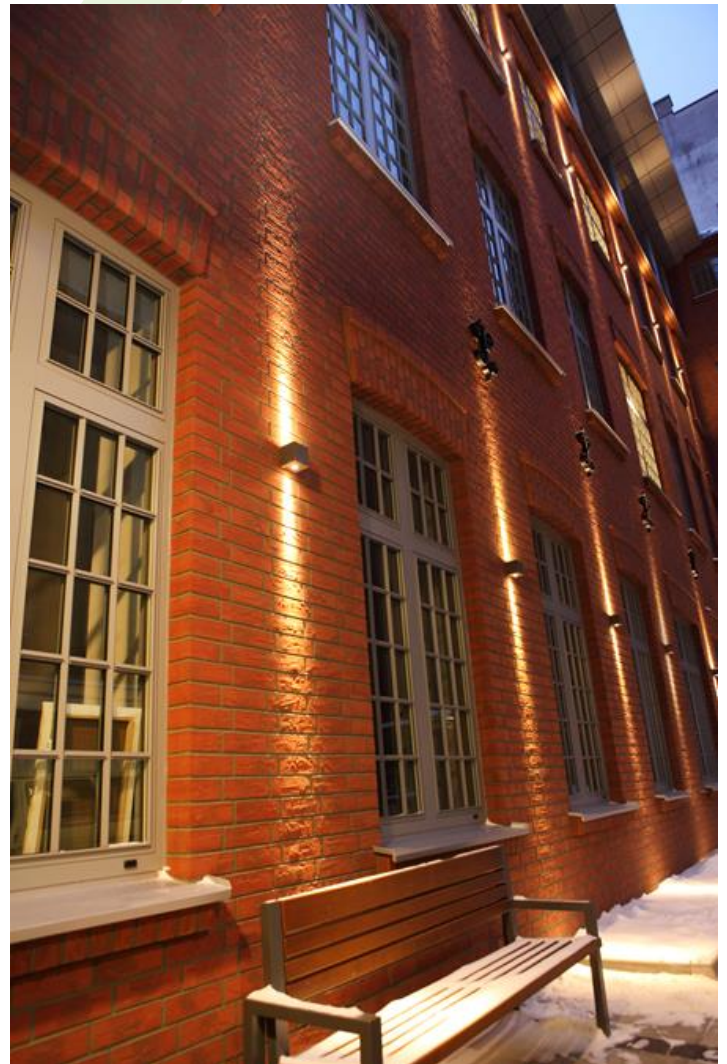


KUBIK LED

Aussenleuchten



Außenbeleuchtung. Montage: Wandleuchte. Gehäuse aus Aluminium. Arbeitstemperaturbereich: $-25 \div 30^{\circ}$ C. Stoßfestigkeitsgrad: IK09. Schutzklasse: I.



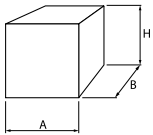
Wirtschaftsuniversität, Warschau



Hauptparameter:

Type	LED-Lichtstrom [lm]	Gesamtleistungsaufnahme [W]	Farbtemperatur [K]	Abmessungen A x B x H [mm]
KUBIK LED 1X1,7W 24°	124 / 152	3	3000 / 4000	100 x 100 x 94
KUBIK LED 1X1,7W 5°-21°	124 / 172	3	3000 / 6500	100 x 100 x 94
KUBIK LED 1X2,4W 24°	155 / 187	4	3000 / 4000	100 x 100 x 94
KUBIK LED 1X2,4W 5°-21°	155 / 187 / 213	4	3000 / 4000 / 6500	100 x 100 x 94
KUBIK LED 1X7,2W 24°	561	9	4000	150 x 150 x 135
KUBIK LED 1X7,2W 5°-21°	465 / 639	9	3000 / 6500	150 x 150 x 135
KUBIK LED 2X1,7W 24°	248 / 304	5	3000 / 4000	100 x 100 x 94
KUBIK LED 2X1,7W 5°-21°	248 / 304 / 344	5	3000 / 4000 / 6500	100 x 100 x 94
KUBIK LED 2X2,4W 24°	310 / 374	7	3000 / 4000	100 x 100 x 94
KUBIK LED 2X2,4W 5°-21°	310 / 374 / 426	7	3000 / 4000 / 6500	100 x 100 x 94
KUBIK LED 2X7,2W 5°-21°	1278	18	6500	150 x 150 x 135
KUBIK LED 3X1,7W 24°	372 / 516	7	3000 / 6500	100 x 100 x 94
KUBIK LED 3X1,7W 5°-21°	372	7	3000	100 x 100 x 94
KUBIK LED 3X2,4W 24°	465	9	3000	100 x 100 x 94
KUBIK LED 3X2,4W 5°-21°	465 / 561 / 639	9	3000 / 4000 / 6500	100 x 100 x 94
KUBIK LED 4X1,7W 24°	496 / 688	10	3000 / 6500	100 x 100 x 94
KUBIK LED 4X1,7W 5°-21°	496 / 608 / 688	10	3000 / 4000 / 6500	100 x 100 x 94

Technische Zeichnung:



Produktmerkmale:

Lichtquelle	LED
Netzspannung	220..240 V, 50..60 Hz
Lebensdauer [h]	50000
Lx/By	L70/B50
CRI	>80
SDCM (LED-Quellen)	
Umgebungstemperatur [°C]	-25 ÷ 30
Betriebsgerät	Ein/Aus (E)
Leistungsfaktor cos φ	>0,5

Produktmerkmale:

Montageart	Wandleuchte
Leuchtenkörper	Aluminium
Leuchtenfarbe	RAL 9006 (grau, metallisch, feine Struktur)
Abdeckung	transparentes Polycarbonat



Hinweis: Die Leistung bezieht sich auf das gesamte System (Toleranz +/- 10%).
Der angegebene Lichtstrom betrifft die LED-Module (Toleranz +/- 10% abhängig von der Farbtemperatur).
Technische Daten können verändert werden. Abbildungen der Leuchten können von der Wirklichkeit abweichen.
Datum der letzten Aktualisierung: 24-03-2025