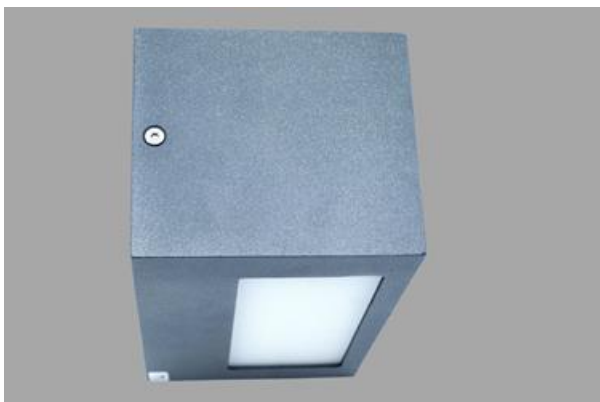
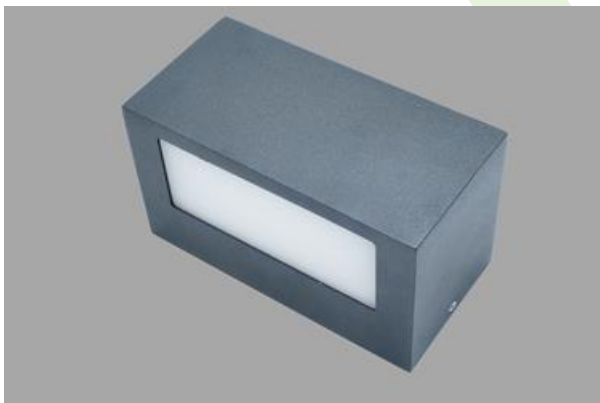
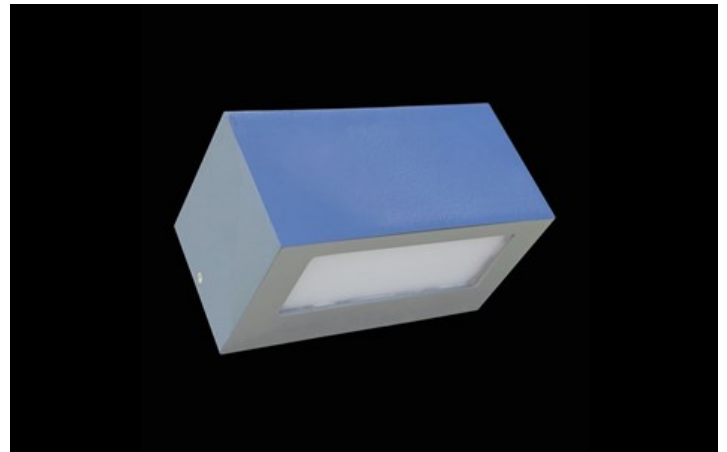




KUBIK WALL ECO LED IP54

Aussenleuchten



Außenbeleuchtung. Montage: Wandleuchte. Gehäuse aus Aluminium. Schutzklasse: I.



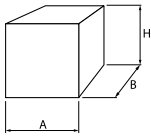
Wohnsiedlungen "Awangarda", Warschau



Hauptparameter:

Type	LED-Lichtstrom [lm]	Gesamtleistungsaufnahme [W]	Farbtemperatur [K]	Abmessungen A x B x H [mm]
KUBIK WALL ECO LED UP OR DOWN IP54 G9	abhängig von der verwendeten Lichtquelle	abhängig von der verwendeten Lichtquelle	abhängig von der verwendeten Lichtquelle	100 x 100 x 110 / 200 x 100 x 110
KUBIK WALL ECO LED UP&DOWN IP54 G9	abhängig von der verwendeten Lichtquelle	abhängig von der verwendeten Lichtquelle	abhängig von der verwendeten Lichtquelle	100 x 100 x 110 / 200 x 100 x 110
KUBIK WALL ECO LED UP OR DOWN IP54 GU10	abhängig von der verwendeten Lichtquelle	abhängig von der verwendeten Lichtquelle	abhängig von der verwendeten Lichtquelle	120 x 120 x 120 / 200 x 120 x 100

Technische Zeichnung:



Produktmerkmale:

Lichtquelle	RETROFIT G9 (nicht enthalten)/RETROFIT GU10 (nicht enthalten)
Netzspannung	220..240 V, 50..60 Hz
Lebensdauer [h]	abhängig von der verwendeten Lichtquelle
Lx/By	abhängig von der verwendeten Lichtquelle
CRI	abhängig von der verwendeten Lichtquelle
SDCM (LED-Quellen)	abhängig von der verwendeten Lichtquelle
Umgebungstemperatur [°C]	
Betriebsgerät	keiner

* zur Auswahl

Produktmerkmale:

Montageart	Wandleuchte
Leuchtenkörper	Aluminium
Leuchtenfarbe	RAL 7016 (Anthrazit, metallisch, feine Struktur) RAL 9005 (schwarz) RAL 9016 (weiß) *
Abdeckung	PMMA opal

Zusätzliche Informationen:

Maximaler Durchmesser der LED-Quelle (nur für G9): 18 mm. PIR - Leuchte mit Bewegungssensor.

Hinweis: Die Leistung bezieht sich auf das gesamte System (Toleranz +/- 10%).
Der angegebene Lichtstrom betrifft die LED-Module (Toleranz +/- 10% abhängig von der Farbtemperatur).
Technische Daten können verändert werden. Abbildungen der Leuchten können von der Wirklichkeit abweichen.
Datum der letzten Aktualisierung: 13-12-2024