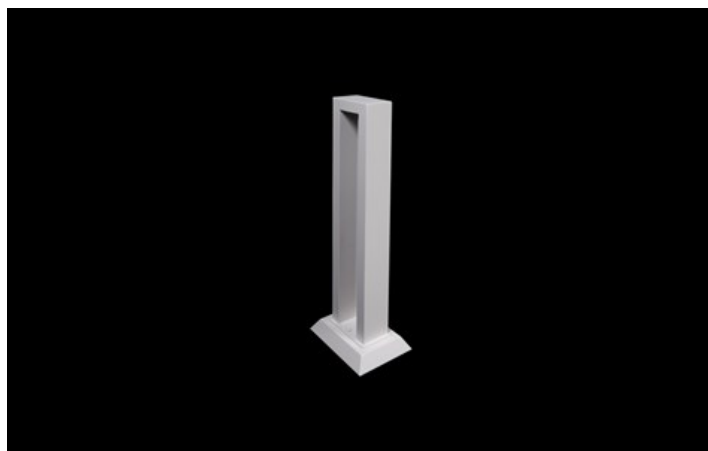
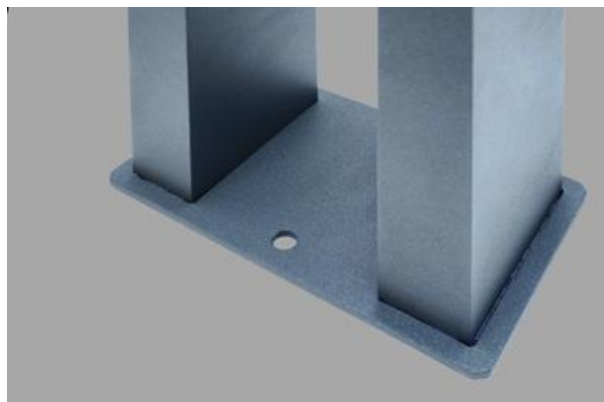
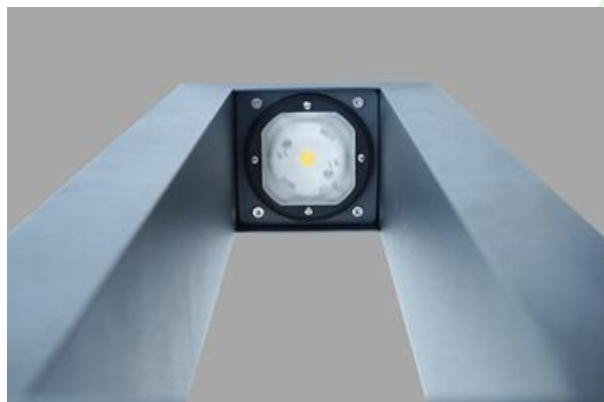




## KUBIK 2D LED

Oprawy zewnętrzne



Oprawa zewnętrzna do montażu do podłoża na dedykowanym fundamencie (wersja 900 mm) oraz bezpośrednio na utwardzonym podłożu (wersja 300 mm i 600 mm). Produkt wyposażony w wysokowydajne, energooszczędne źródło LED najnowszej generacji. Moduł LED jest doszczelniony specjalną soczewką zapewniającą jednocześnie optymalny dla tej oprawy szeroki rozsył. Obudowa odporna na korozję, wykonana z aluminium lakierowanym farbą fasadową. Produkt przeznaczony do dekoracyjnego oświetlenia ścieżek spacerowych, parków, terenów rekreacyjnych, obszarów mieszkalnych, ogrodów, terenów działkowych. Stopień ochrony przed wnikaniem ciał stałych, pyłu i wilgoci: IP65.



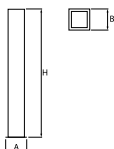
Mazowieckie Centrum Leczenia Chorób Płuc i Gruzlicy, Otwock



## Główne parametry:

Nazwa	Strumień LED [lm]	Moc oprawy [W]	Barwa [K]	Wymiar A x B x H [mm]
KUBIK 2D LED 1800 L-300	2268	12,5	4000	200 x 120 x 300
KUBIK 2D LED 1800 L-600	2268	12,5	4000	200 x 120 x 600
KUBIK 2D LED 1800 L-900	2268	12,5	4000	200 x 120 x 900

## Rysunki techniczne:



## Cechy świetlne i elektryczne:

Typ źródła	LED
Zasilanie	220..240 V, 50..60 Hz
Żywotność [h]	83000 (1) / 100000 (2) / 100000 (3)
Lx/By	L90/B10 (1) / L80/B10 (2) / L70/B10 (3)
CRI	>80
SDCM (źródła LED)	2
Temperatura otoczenia [°C]	-25 ÷ 30
Dostępne zasilacze	standard (E)
Współczynnik mocy cos φ	>0,95

## Cechy mechaniczne:

Montaż	stożący
Materiał	aluminium
Kolor	RAL 7016 (antracyt, metaliczna, drobna struktura)
Przesłona	brak

Uwaga: Podana moc dotyczy całego systemu (tolerancja +/- 10%).  
Podany strumień świetlny dotyczy źródeł LED (tolerancja +/- 10% w zależności od wartości temperatury barwowej).  
Dane techniczne mogą ulec zmianie. Zdjęcia opraw mogą odbiegać od rzeczywistości.  
Data ostatniej aktualizacji: 13-12-2024