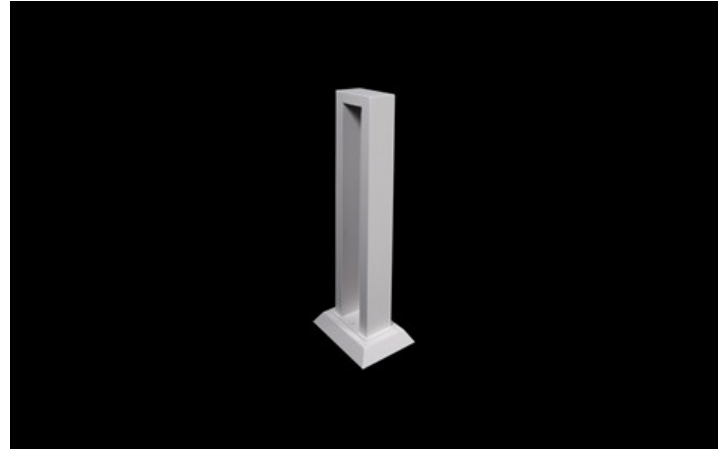
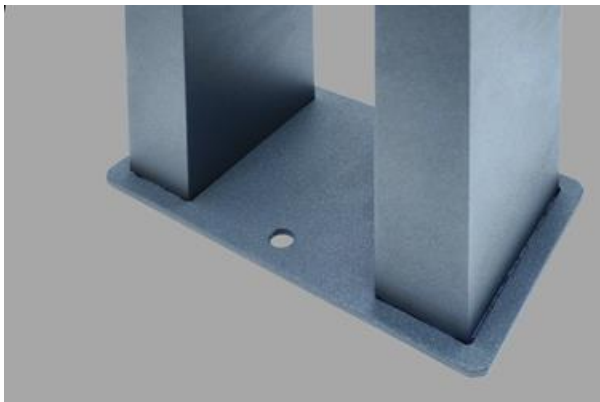
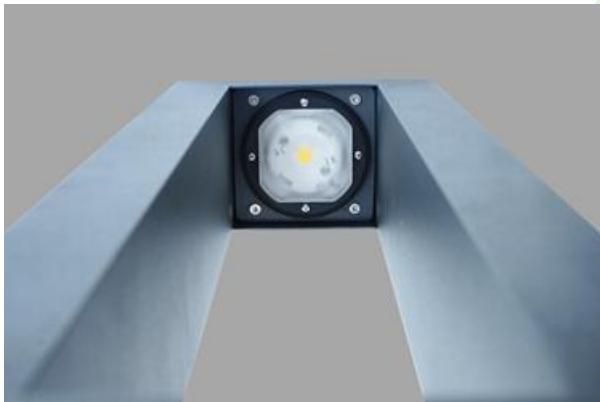




KUBIK 2D LED

Aussenleuchten



Außenbeleuchtung. Montage: Pollerleuchte. Gehäuse aus Aluminium. Arbeitstemperaturbereich: $-25 \div 30^{\circ}$ C. Stoßfestigkeitsgrad: IK03. Schutzklasse: I.



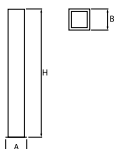
Masowisches Zentrum für die Behandlung von Lungenkrankheiten und Tuberkulose - Kinderstation, Otwock



Hauptparameter:

Type	LED-Lichtstrom [lm]	Gesamtleistungsaufnahme [W]	Farbtemperatur [K]	Abmessungen A x B x H [mm]
KUBIK 2D LED 1800 L-300	2268	12,5	4000	200 x 120 x 300
KUBIK 2D LED 1800 L-600	2268	12,5	4000	200 x 120 x 600
KUBIK 2D LED 1800 L-900	2268	12,5	4000	200 x 120 x 900

Technische Zeichnung:



Produktmerkmale:

Lichtquelle	LED
Netzspannung	220..240 V, 50..60 Hz
Lebensdauer [h]	83000 (1) / 100000 (2) / 100000 (3)
Lx/By	L90/B10 (1) / L80/B10 (2) / L70/B10 (3)
CRI	>80
SDCM (LED-Quellen)	2
Umgebungstemperatur [°C]	-25 ÷ 30
Betriebsgerät	Ein/Aus (E)
Leistungsfaktor cos φ	>0,95

Produktmerkmale:

Montageart	Pollerleuchte
Leuchtenkörper	Aluminium
Leuchtenfarbe	RAL 7016 (Anthrazit, metallisch, feine Struktur)
Abdeckung	keiner

Hinweis: Die Leistung bezieht sich auf das gesamte System (Toleranz +/- 10%).
 Der angegebene Lichtstrom betrifft die LED-Module (Toleranz +/- 10% abhängig von der Farbtemperatur).
 Technische Daten können verändert werden. Abbildungen der Leuchten können von der Wirklichkeit abweichen.
 Datum der letzten Aktualisierung: 13-12-2024