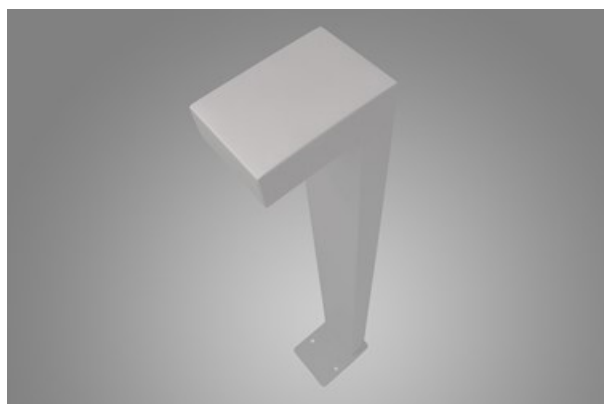
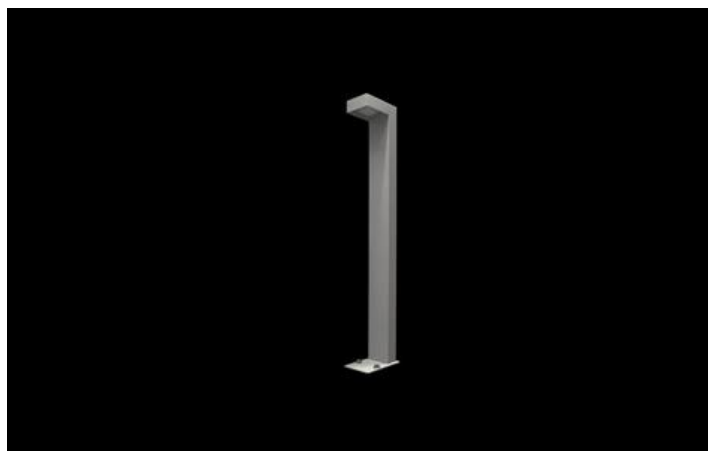




## KUBIK 1D LED

Oprawy zewnętrzne



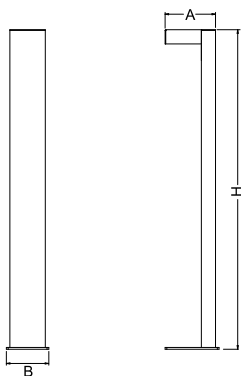
Oprawa zewnętrzna do montażu do podłoża na dedykowanym fundamencie. Produkt wyposażony w wysokowydajne, energooszczędne źródło LED najnowszej generacji. Moduł LED jest doszczelniony specjalną soczewką zapewniającą jednocześnie optymalny dla tej oprawy szeroki rozsył. Obudowa odporna na korozję, wykonana z aluminium lakierowanego farbą fasadową. Produkt przeznaczony do dekoracyjnego oświetlenia ścieżek spacerowych, parków, terenów rekreacyjnych, obszarów mieszkalnych, ogrodów, terenów działkowych. Stopień ochrony przed wnikaniem ciał stałych, pyłu i wilgoci: IP65.



## Główne parametry:

Nazwa	Strumień LED [lm]	Moc oprawy [W]	Barwa [K]	Wymiar A x B x H [mm]
KUBIK 1D LED 1800 L-900	1800	14	4000	152 x 120 x 900

## Rysunki techniczne:



## Cechy świetlne i elektryczne:

Typ źródła	LED
Zasilanie	220..240 V, 50..60 Hz
Żywotność [h]	100000
Lx/By	L80/B10
CRI	>80
SDCM (źródła LED)	2
Temperatura otoczenia [°C]	-25 ÷ 50
Dostępne zasilacze	standard (E)

\* Wariant do określenia podczas składania zamówienia

## Cechy mechaniczne:

Montaż	stojący
Materiał	aluminium
Kolor	RAL 9006 (szary, metaliczna, drobna struktura) RAL 7016 (antracyt, metaliczna, drobna struktura) *
Przesłona	brak

Uwaga: Podana moc dotyczy całego systemu (tolerancja +/- 10%).  
Podany strumień świetlny dotyczy źródeł LED (tolerancja +/- 10% w zależności od wartości temperatury barwowej).  
Dane techniczne mogą ulec zmianie. Zdjęcia opraw mogą odbiegać od rzeczywistości.  
Data ostatniej aktualizacji: 29-10-2020

Dodatkowe informacje / Additional information / Zusätzliche Informationen:

Wersja "T" - na zapytanie / "T" version - for request / "T" Ausführung - nach Sonderwunsch

