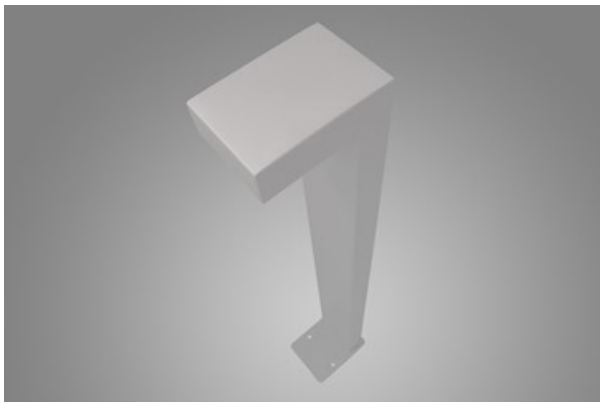
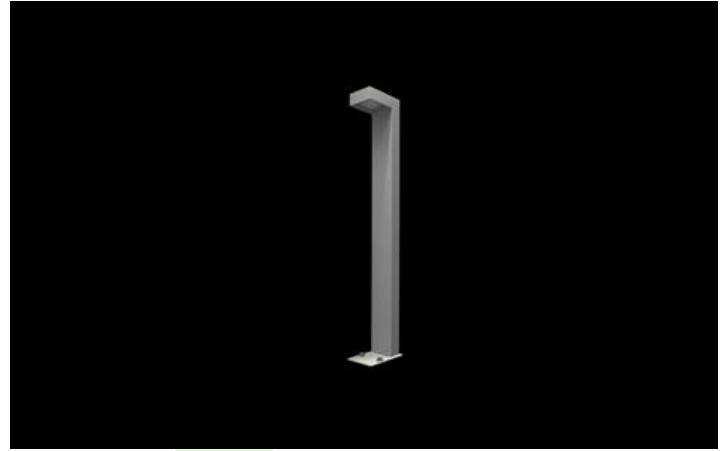




## KUBIK 1D LED

### Aussenleuchten



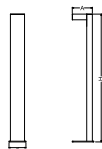
Außenbeleuchtung. Montage: Pollerleuchte. Gehäuse aus Aluminium. Arbeitstemperaturbereich:  $-25 \div 50^\circ \text{C}$ . Stoßfestigkeitsgrad: IK03. Schutzklasse: I.



## Hauptparameter:

Type	LED-Lichtstrom [lm]	Gesamtleistungsaufnahme [W]	Farbtemperatur [K]	Abmessungen A x B x H [mm]
KUBIK 1D LED 1800 L-900	2268 / 1800	12,5 / 14	4000	152 x 120 x 900

## Technische Zeichnung:



## Produktmerkmale:

Lichtquelle	LED
Netzspannung	220..240 V, 50..60 Hz
Lebensdauer [h]	83000 (1) / 100000 (2) / 100000 (3)/100000
Lx/By	L90/B10 (1) / L80/B10 (2) / L70/B10 (3)/L80/B10
CRI	>80
SDCM (LED-Quellen)	2
Umgebungstemperatur [°C]	-25 ÷ 50
Betriebsgerät	Ein/Aus (E)
Leistungsfaktor cos φ	>0,95

\* zur Auswahl

## Produktmerkmale:

Montageart	Pollerleuchte
Leuchtenkörper	Aluminium
Leuchtenfarbe	RAL 9006 (grau, metallisch, feine Struktur) RAL 7016 (Anthrazit, metallisch, feine Struktur) *
Abdeckung	keiner

Hinweis: Die Leistung bezieht sich auf das gesamte System (Toleranz +/- 10%).  
Der angegebene Lichtstrom betrifft die LED-Module (Toleranz +/- 10% abhängig von der Farbtemperatur).  
Technische Daten können verändert werden. Abbildungen der Leuchten können von der Wirklichkeit abweichen.  
Datum der letzten Aktualisierung: 07-05-2025

Dodatkowe informacje / Additional information / Zusätzliche Informationen:

Wersja "T" - na zapytanie / "T" version - for request / "T" Ausführung - nach Sonderwunsch

