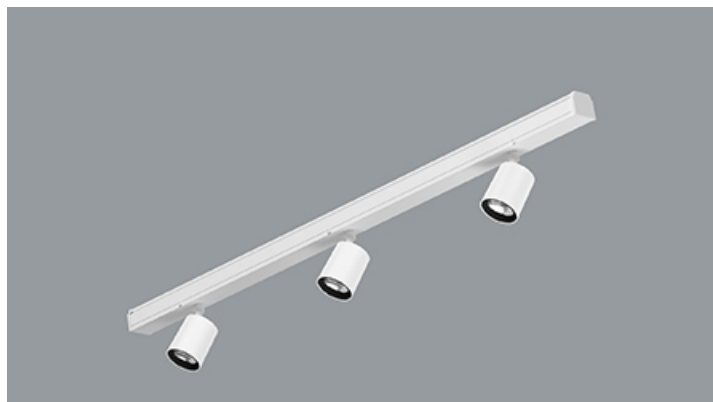
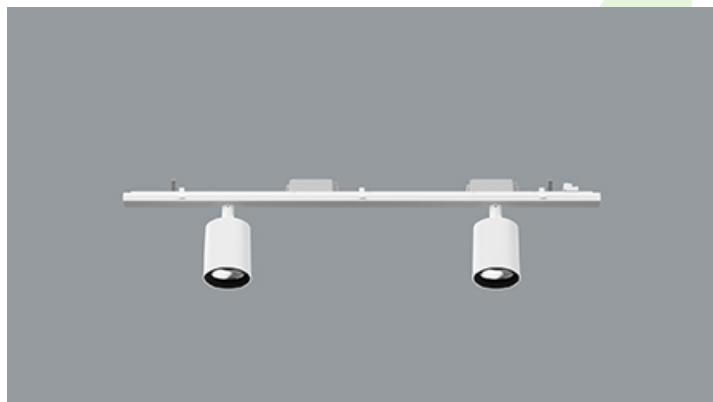
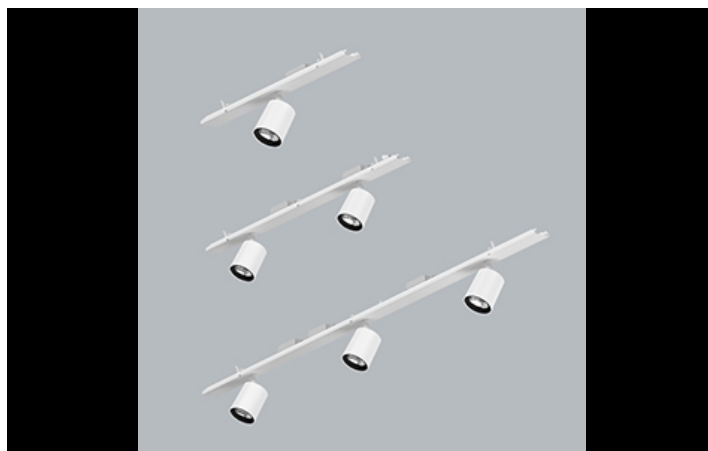




## GRANVIA SPOTS

Projektory



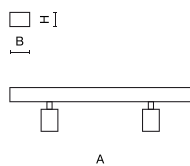
GRANVIA SPOTS to wysokowydajny moduł oświetlenia akcentującego przeznaczony do systemu szyn GRANVIA, rekomendowany do precyzyjnego oświetlenia w supermarketach i przestrzeniach handlowych. Dostępny w trzech długościach zawierających od jednego do trzech projektorów Luxcan Pro, oferuje szeroki wybór rozsyłów światła oraz specjalistycznych źródeł LED, przeznaczonych do najlepszej prezentacji produktów spożywczych, tj. MEAT, BREAD, FRUIT i PEARL WHITE. Dzięki dostępnym opcjom wysokiego CRI, moduł zapewnia żywe, realistyczne kolory i wyjątkową prezentację produktów.



## Główne parametry:

Nazwa	Strumień LED [lm]	Moc oprawy [W]	Barwa [K]	Wymiar A x B x H [mm]
GRANVIA SPOTS 1x 2000 15°	1659 / 1706 / 1732 / 1585,5 / 1354 / 1774,5	13,9 / 12,8	3000 / 4000 / BREAD / FRUIT / MEAT / PEARL WHITE	600 x 72 x 50
GRANVIA SPOTS 1x 2000 24°	1659 / 1706 / 1732 / 1585,5 / 1354 / 1774,5	13,9	3000 / 4000 / BREAD / FRUIT / MEAT / PEARL WHITE	600 x 72 x 50
GRANVIA SPOTS 1x 2000 40°	1659 / 1706 / 1732 / 1585,5 / 1354 / 1774,5	13,9	3000 / 4000 / BREAD / FRUIT / MEAT / PEARL WHITE	600 x 72 x 50
GRANVIA SPOTS 1x 2000 60°	1659 / 1706 / 1732 / 1585,5 / 1354 / 1774,5	13,9	3000 / 4000 / BREAD / FRUIT / MEAT / PEARL WHITE	600 x 72 x 50
GRANVIA SPOTS 1x 3000 15°	2504,3 / 2577,8 / 2399 / 2194,5 / 1874,3 / 2451	19,1 / 18,6	3000 / 4000 / BREAD / FRUIT / MEAT / PEARL WHITE	600 x 72 x 50
GRANVIA SPOTS 1x 3000 24°	2504,3 / 2577,8 / 2399 / 2194,5 / 1874,3 / 2451	19	3000 / 4000 / BREAD / FRUIT / MEAT / PEARL WHITE	600 x 72 x 50
GRANVIA SPOTS 1x 3000 40°	2504,3 / 2577,8 / 2399 / 2194,5 / 1874,3 / 2451	19	3000 / 4000 / BREAD / FRUIT / MEAT / PEARL WHITE	600 x 72 x 50
GRANVIA SPOTS 1x 3000 60°	2504,3 / 2577,8 / 2399 / 2194,5 / 1874,3 / 2451	19	3000 / 4000 / BREAD / FRUIT / MEAT / PEARL WHITE	600 x 72 x 50
GRANVIA SPOTS 2x 2000 15°	3318 / 3412 / 3464 / 3171 / 2708 / 3549	26,8 / 24,8	3000 / 4000 / BREAD / FRUIT / MEAT / PEARL WHITE	900 x 72 x 50
GRANVIA SPOTS 2x 2000 24°	3318 / 3412 / 3464 / 3171 / 2708 / 3549	26,8 / 24,8	3000 / 4000 / BREAD / FRUIT / MEAT / PEARL WHITE	900 x 72 x 50
GRANVIA SPOTS 2x 2000 40°	3318 / 3412 / 3464 / 3171 / 2708 / 3549	26,8 / 24,8	3000 / 4000 / BREAD / FRUIT / MEAT / PEARL WHITE	900 x 72 x 50
GRANVIA SPOTS 2x 2000 60°	3318 / 3412 / 3464 / 3171 / 2708 / 3549	26,8 / 24,8	3000 / 4000 / BREAD / FRUIT / MEAT / PEARL WHITE	900 x 72 x 50
GRANVIA SPOTS 2x 3000 15°	5008,5 / 5155,5 / 4798 / 4389 / 3748,5 / 4902	36,8 / 36	3000 / 4000 / BREAD / FRUIT / MEAT / PEARL WHITE	900 x 72 x 50
GRANVIA SPOTS 2x 3000 24°	5008,5 / 5155,5 / 4798 / 4389 / 3748,5 / 4902	36,8 / 36	3000 / 4000 / BREAD / FRUIT / MEAT / PEARL WHITE	900 x 72 x 50
GRANVIA SPOTS 2x 3000 40°	5008,5 / 5155,5 / 4798 / 4389 / 3748,5 / 4902	36,8 / 36	3000 / 4000 / BREAD / FRUIT / MEAT / PEARL WHITE	900 x 72 x 50
GRANVIA SPOTS 2x 3000 60°	5008,5 / 5155,5 / 4798 / 4389 / 3748,5 / 4902	36,8 / 36	3000 / 4000 / BREAD / FRUIT / MEAT / PEARL WHITE	900 x 72 x 50
GRANVIA SPOTS 3x 2000 15°	4977 / 5118 / 5196 / 4756,5 / 4062 / 5323,5	40,2 / 37,2	3000 / 4000 / BREAD / FRUIT / MEAT / PEARL WHITE	1500 x 72 x 50
GRANVIA SPOTS 3x 2000 24°	4977 / 5118 / 5196 / 4756,5 / 4062 / 5323,5	40,2 / 37,2	3000 / 4000 / BREAD / FRUIT / MEAT / PEARL WHITE	1500 x 72 x 50
GRANVIA SPOTS 3x 2000 40°	4977 / 5118 / 5196 / 4756,5 / 4062 / 5323,5	40,2 / 37,2	3000 / 4000 / BREAD / FRUIT / MEAT / PEARL WHITE	1500 x 72 x 50
GRANVIA SPOTS 3x 2000 60°	4977 / 5118 / 5196 / 4756,5 / 4062 / 5323,5	40,2 / 37,2	3000 / 4000 / BREAD / FRUIT / MEAT / PEARL WHITE	1500 x 72 x 50
GRANVIA SPOTS 3x 3000 15°	7512,8 / 7733,3 / 7197 / 6583,5 / 5622,8 / 7353	55,2 / 54	3000 / 4000 / BREAD / FRUIT / MEAT / PEARL WHITE	1500 x 72 x 50
GRANVIA SPOTS 3x 3000 24°	7512,8 / 7733,3 / 7197 / 6583,5 / 5622,8 / 7353	55,2 / 54	3000 / 4000 / BREAD / FRUIT / MEAT / PEARL WHITE	1500 x 72 x 50
GRANVIA SPOTS 3x 3000 40°	7512,8 / 7733,3 / 7197 / 6583,5 / 5622,8 / 7353	55,2 / 54	3000 / 4000 / BREAD / FRUIT / MEAT / PEARL WHITE	1500 x 72 x 50
GRANVIA SPOTS 3x 3000 60°	7512,8 / 7733,3 / 7197 / 6583,5 / 5622,8 / 7353	55,2 / 54	3000 / 4000 / BREAD / FRUIT / MEAT / PEARL WHITE	1500 x 72 x 50

## Rysunki techniczne:



## Cechy świetlne i elektryczne:

Typ źródła	LED
Zasilanie	220..240 V, 50..60 Hz
Żywotność [h]	100000
Lx/By	L80/B10
CRI	>90/>85/>95
SDCM (źródła LED)	3
Klasa ryzyka fotobiologicznego (PN-EN 62471)	RG0
Temperatura otoczenia [°C]	5 ÷ 35
Dostępne zasilacze	standard (E) DIM DALI (EDD) *
Współczynnik mocy cos $\varphi$	>0,95

\* Wariant do określenia podczas składania zamówienia

## Cechy mechaniczne:

Montaż	nastropowy i na zwieszakach
Materiał	blacha stalowa i aluminium
Kolor	RAL 9016 (biały)
Przesłona	transparentne PMMA

Uwaga: Podana moc dotyczy całego systemu (tolerancja +/- 10%).  
Podany strumień świetlny dotyczy źródeł LED (tolerancja +/- 10% w zależności od wartości temperatury barwowej).  
Dane techniczne mogą ulec zmianie. Zdjęcia opraw mogą odbiegać od rzeczywistości.  
Data ostatniej aktualizacji: 24-03-2025