



FILAR LED

Aussenleuchten



Außenbeleuchtung. Montage: Pollerleuchte. Gehäuse aus Aluminium. Arbeitstemperaturbereich: $-25 \div 30^{\circ}$ C. Stoßfestigkeitsgrad: IK10. Schutzklasse: I. Die Art und Maße eines Fundaments hängen immer von den Fundamentbedingungen ab. Die endgültige Auswahl des Fundaments erfolgt nach Vorschriften des Bauordnungsrechts und obliegt dem Objektplaner.



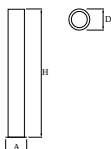
Technologiepark, Krakau



Hauptparameter:

Type	LED-Lichtstrom [lm]	Gesamtleistungsaufnahme [W]	Farbtemperatur [K]	Abmessungen A x B x H [mm]
FILAR LED 5000	5600	63	4000	300 x 300 x 2545
FILAR LED 7500	7600	85	4000	300 x 300 x 3045
FILAR LED 10000	11200	125	4000	300 x 300 x 2545

Technische Zeichnung:



Produktmerkmale:

Lichtquelle	LED
Netzspannung	220..240 V, 50..60 Hz
Lebensdauer [h]	36000
Lx/By	L70/B50
CRI	>80
SDCM (LED-Quellen)	3
Umgebungstemperatur [°C]	-25 ÷ 30
Betriebsgerät	Ein/Aus (E)
Leistungsfaktor cos φ	>0,95

Produktmerkmale:

Montageart	Pollerleuchte
Leuchtenkörper	Aluminium
Leuchtenfarbe	RAL 9005 (schwarz)
Abdeckung	Acrlisatin

Hinweis: Die Leistung bezieht sich auf das gesamte System (Toleranz +/- 10%).
 Der angegebene Lichtstrom betrifft die LED-Module (Toleranz +/- 10% abhängig von der Farbtemperatur).
 Technische Daten können verändert werden. Abbildungen der Leuchten können von der Wirklichkeit abweichen.
 Datum der letzten Aktualisierung: 13-01-2026