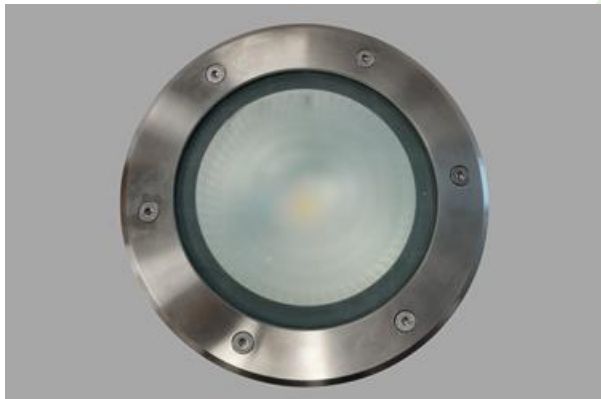


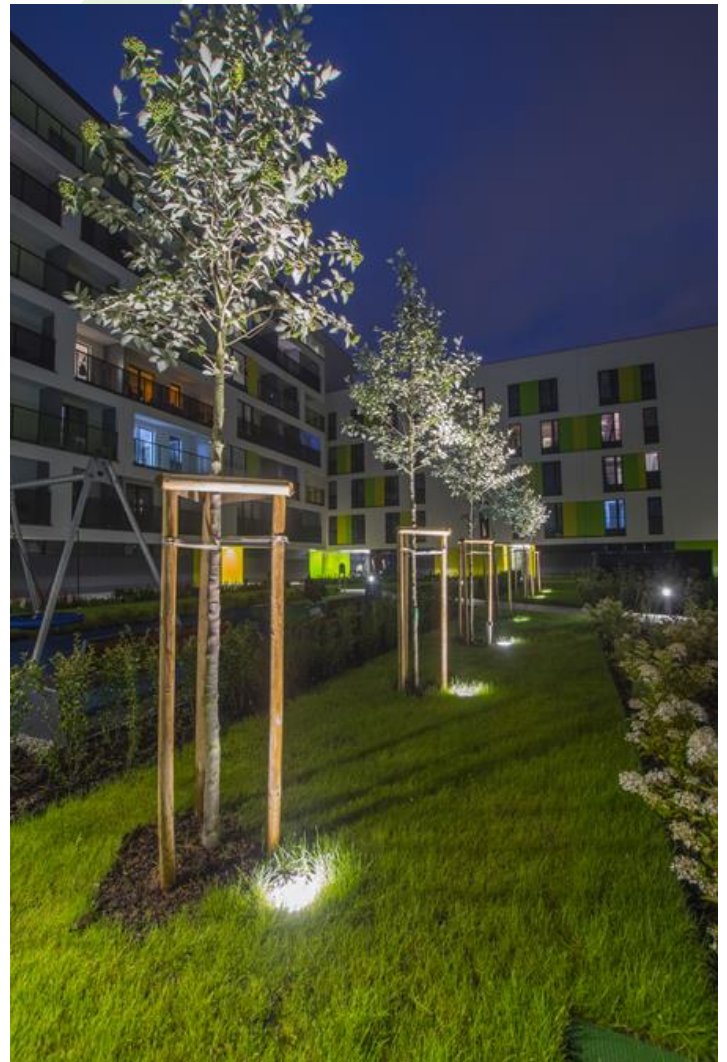


FASAD ODL04 LED

Aussenleuchten



Außenbeleuchtung. Montage: im Boden. Gehäuse aus Aluminium. Arbeitstemperaturbereich: $-25 \div 30^{\circ} \text{C}$. Stoßfestigkeitsgrad: IK10. Schutzklasse: I.



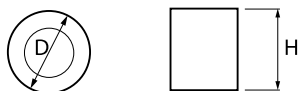
Künstlerische Żoliborz -Siedlungen, Warschau



Hauptparameter:

Type	LED-Lichtstrom [lm]	Gesamtleistungsaufnahme [W]	Farbtemperatur [K]	Abmessungen D x H [mm]
FASAD ODL04 LED 2000	2335 / 2430	23	3000 / 4000	Ø220 x 300
FASAD ODL04 LED 3000	3375 / 3505	28	3000 / 4000	Ø220 x 300

Technische Zeichnung:



Produktmerkmale:

Lichtquelle	LED
Netzspannung	220..240 V, 50..60 Hz
Lebensdauer [h]	68000/76000
Lx/By	L90/B10
CRI	>80
SDCM (LED-Quellen)	2
Umgebungstemperatur [°C]	-25 ÷ 30
Betriebsgerät	Ein/Aus (E)
Leistungsfaktor cos φ	>0,95

Produktmerkmale:

Montageart	im Boden
Leuchtenkörper	Aluminium
Leuchtenfarbe	INOX
Abdeckung	gehärtetes Glas SHM (gehärtetes mattes Glas)

Hinweis: Die Leistung bezieht sich auf das gesamte System (Toleranz +/- 10%).
Der angegebene Lichtstrom betrifft die LED-Module (Toleranz +/- 10% abhängig von der Farbtemperatur).
Technische Daten können verändert werden. Abbildungen der Leuchten können von der Wirklichkeit abweichen.
Datum der letzten Aktualisierung: 23-04-2025