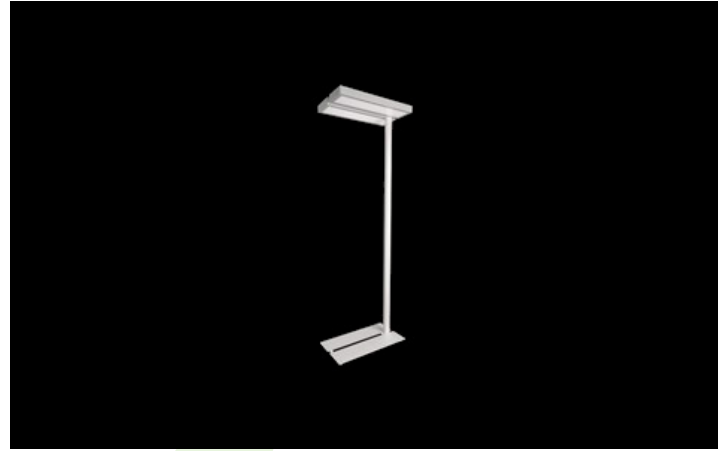


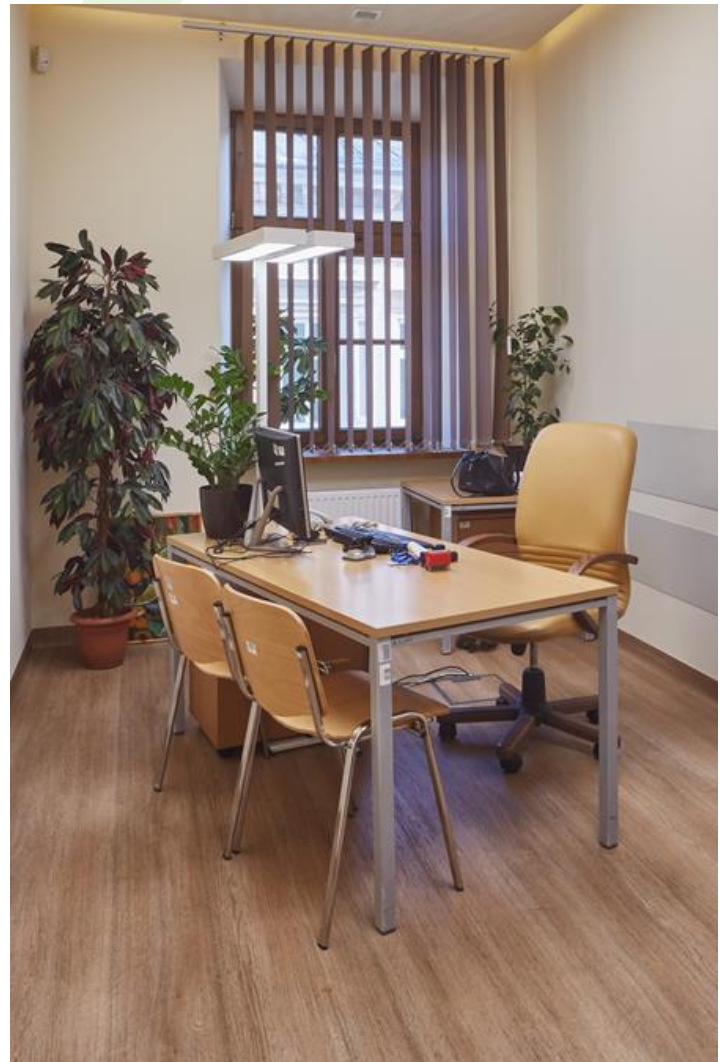


EUGEN S LED

Architektonische Leuchten



Innenbeleuchtung. Montage: Pollerleuchte. Gehäuse aus Aluminium. Arbeitstemperaturbereich: 5 ÷ 30° C. Stoßfestigkeitsgrad: IK04. Schutzklasse: I.



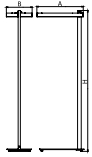
Finanzamt, Krakau



Hauptparameter:

Type	LED-Lichtstrom [lm]	Gesamtleistungsaufnahme [W]	Farbtemperatur [K]	Abmessungen A x B x H [mm]
EUGEN S LED 2600	2525 / 2617	14,4	3000 / 4000	630 x 350 x 1904
EUGEN S LED 4400	4406 / 4565	24,7	3000 / 4000	630 x 350 x 1904
EUGEN S LED UP&DOWN 5200/2600	8520	51	4000	630 x 370 x 1910
EUGEN S LED UP&DOWN 8800/4400	13932	83	4000	630 x 370 x 1910

Technische Zeichnung:



Produktmerkmale:

Lichtquelle	LED
Netzspannung	220..240 V, 50..60 Hz
Lebensdauer [h]	100000 (1) / 147000 (2)
Lx/By	L80/B10 (1) / L70/B50 (2)
CRI	>80
SDCM (LED-Quellen)	3
Umgebungstemperatur [°C]	5 ÷ 30
Betriebsgerät	Ein/Aus (E) DIM DALI, Bewegungs- und Lichtstärkesensor (EDDM-IDIM316) *
Leistungsfaktor cos φ	>0,95

* zur Auswahl

Produktmerkmale:

Montageart	Pollerleuchte
Leuchtenkörper	Aluminium
Leuchtenfarbe	RAL 9006 (grau, metallisch, feine Struktur) RAL 9016 (weiß) *
Abdeckung	Micro-PRM (mikroprismatische aus PMMA) PLX (PMMA opal) PLX-T/Micro-PRM (PMMA transparent/mikroprismatische aus PMMA) [up/down]

Zusätzliche Informationen:

Die Leuchte kann in CLO-Ausführung hergestellt werden.

Hinweis: Die Leistung bezieht sich auf das gesamte System (Toleranz +/- 10%).
Der angegebene Lichtstrom betrifft die LED-Module (Toleranz +/- 10% abhängig von der Farbtemperatur).
Technische Daten können verändert werden. Abbildungen der Leuchten können von der Wirklichkeit abweichen.
Datum der letzten Aktualisierung: 07-11-2024