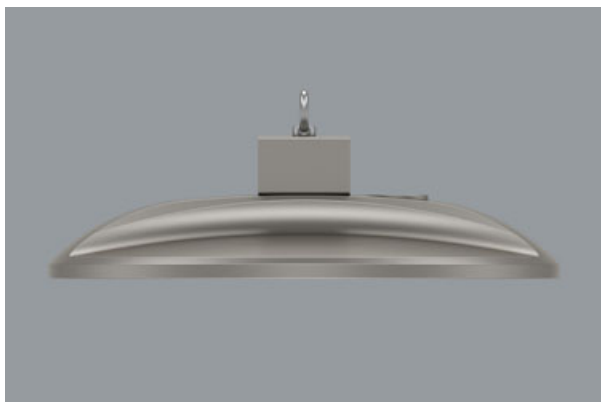
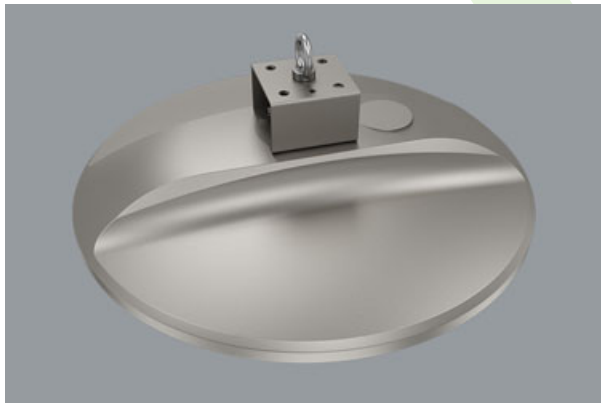




## BONANOVA

Oprawy przemysłowe



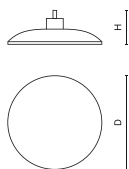
Innowacyjna oprawa przemysłowa z wszechstronnymi opcjami instalacji. Elegancka obudowa bez zewnętrznych radiatorów. Pomysłowa konstrukcja zapobiega gromadzeniu się kurzu i brudu, zapewniając optymalną wydajność i wydłużoną żywotność komponentów.



## Główne parametry:

Nazwa	Strumień LED [lm]	Moc oprawy [W]	Barwa [K]	Wymiar D x H [mm]
BONANOVA 12000 MEDIUM	12432 / 12864	71	3000 / 4000 / 5700	Ø480 x 177
BONANOVA 12000 WIDE	12432 / 12864	71	3000 / 4000 / 5700	Ø480 x 177
BONANOVA 12000 ULTRA-WIDE	12432 / 12864	71	3000 / 4000 / 5700	Ø480 x 177
BONANOVA 16000 MEDIUM	17016 / 17688	101,5	3000 / 4000 / 5700	Ø480 x 177
BONANOVA 16000 WIDE	17016 / 17688	101,5	3000 / 4000 / 5700	Ø480 x 177
BONANOVA 16000 ULTRA-WIDE	17016 / 17688	101,5	3000 / 4000 / 5700	Ø480 x 177
BONANOVA 20000 MEDIUM	21332 / 22296	133,3	3000 / 4000 / 5700	Ø480 x 177
BONANOVA 20000 WIDE	21332 / 22296	133,3	3000 / 4000 / 5700	Ø480 x 177
BONANOVA 20000 ULTRA-WIDE	21332 / 22296	133,3	3000 / 4000 / 5700	Ø480 x 177
BONANOVA 24000 MEDIUM	24380 / 25588	157,8	3000 / 4000 / 5700	Ø480 x 177
BONANOVA 24000 WIDE	24380 / 25588	157,8	3000 / 4000 / 5700	Ø480 x 177
BONANOVA 24000 ULTRA-WIDE	24380 / 25588	157,8	3000 / 4000 / 5700	Ø480 x 177

## Rysunki techniczne:



## Cechy świetlne i elektryczne:

Typ źródła	LED
Zasilanie	220..240 V, 50..60 Hz
Żywotność [h]	100000
Lx/By	L80/B10
CRI	>80
SDCM (źródła LED)	3
Temperatura otoczenia [°C]	-40 ÷ 35
Dostępne zasilacze	standard (E) DIM DALI (EDD) *
Współczynnik mocy cos φ	>0,95

\* Wariant do określenia podczas składania zamówienia

## Cechy mechaniczne:

Montaż	na zwieszakach
Materiał	aluminium
Kolor	RAL 9007 (ciemny szary)
Przesłona	szyba hartowana transparentna

Uwaga: Podana moc dotyczy całego systemu (tolerancja +/- 10%).  
Podany strumień świetlny dotyczy źródeł LED (tolerancja +/- 10% w zależności od wartości temperatury barwowej).  
Dane techniczne mogą ulec zmianie. Zdjęcia opraw mogą odbiegać od rzeczywistości.  
Data ostatniej aktualizacji: 07-11-2024