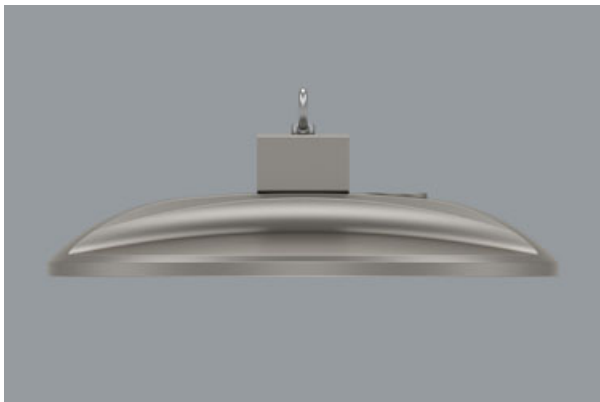
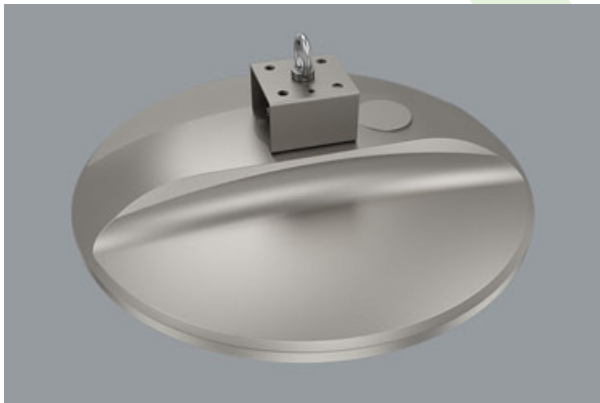




BONANOVA

Industrieleuchten



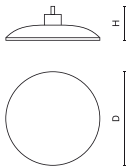
Innenbeleuchtung. Montage: an Aufhängebügeln. Gehäuse aus Aluminium. Arbeitstemperaturbereich: $-40 \div 35^{\circ}$ C. Stoßfestigkeitsgrad: IK09. Schutzklasse: I.



Hauptparameter:

Type	LED-Lichtstrom [lm]	Gesamtleistungsaufnahme [W]	Farbtemperatur [K]	Abmessungen D x H [mm]
BONANOVA 12000 MEDIUM	12432 / 12864	71	3000 / 4000 / 5700	Ø480 x 177
BONANOVA 12000 WIDE	12432 / 12864	71	3000 / 4000 / 5700	Ø480 x 177
BONANOVA 12000 ULTRA-WIDE	12432 / 12864	71	3000 / 4000 / 5700	Ø480 x 177
BONANOVA 16000 MEDIUM	17016 / 17688	101,5	3000 / 4000 / 5700	Ø480 x 177
BONANOVA 16000 WIDE	17016 / 17688	101,5	3000 / 4000 / 5700	Ø480 x 177
BONANOVA 16000 ULTRA-WIDE	17016 / 17688	101,5	3000 / 4000 / 5700	Ø480 x 177
BONANOVA 20000 MEDIUM	21332 / 22296	133,3	3000 / 4000 / 5700	Ø480 x 177
BONANOVA 20000 WIDE	21332 / 22296	133,3	3000 / 4000 / 5700	Ø480 x 177
BONANOVA 20000 ULTRA-WIDE	21332 / 22296	133,3	3000 / 4000 / 5700	Ø480 x 177
BONANOVA 24000 MEDIUM	24380 / 25588	157,8	3000 / 4000 / 5700	Ø480 x 177
BONANOVA 24000 WIDE	24380 / 25588	157,8	3000 / 4000 / 5700	Ø480 x 177
BONANOVA 24000 ULTRA-WIDE	24380 / 25588	157,8	3000 / 4000 / 5700	Ø480 x 177

Technische Zeichnung:



Produktmerkmale:

Lichtquelle	LED
Netzspannung	220..240 V, 50..60 Hz
Lebensdauer [h]	100000
Lx/By	L80/B10
CRI	>80
SDCM (LED-Quellen)	3
Umgebungstemperatur [°C]	-40 ÷ 35
Betriebsgerät	Ein/Aus (E) DIM DALI (EDD) *
Leistungsfaktor cos φ	>0,95

* zur Auswahl

Produktmerkmale:

Montageart	an Aufhängebügeln
Leuchtenkörper	Aluminium
Leuchtenfarbe	RAL 9007 (dunkelgrau)
Abdeckung	gehärtetes Glas

Hinweis: Die Leistung bezieht sich auf das gesamte System (Toleranz +/- 10%).
Der angegebene Lichtstrom betrifft die LED-Module (Toleranz +/- 10% abhängig von der Farbtemperatur).
Technische Daten können verändert werden. Abbildungen der Leuchten können von der Wirklichkeit abweichen.
Datum der letzten Aktualisierung: 13-12-2024