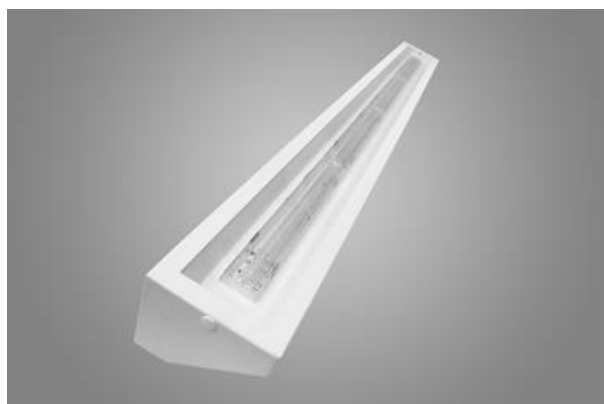




BHU LINEMED TRIANGLE LED

Oprawy Clean nastropowe



Panel przyłózkowy BHU Linemed, przeznaczony do instalacji w salach szpitalnych. Rozwiązanie łączące funkcję oświetlenia, zasilania, systemu przyzywowego oraz przyłączy teleinformatycznych. Panel zapewnia: oświetlenie ogólne pomieszczenia światłem odbitym, oświetlenie miejscowe do badania i czytania, oświetlenie nocne, gniazda elektryczne 230 V, gniazda teleinformatyczne, gniazdo ekwipotencjalizacji, wyłącznik oświetlenia. Panel w całości wykonany z profili aluminiowych, lakierowany proszkowo. Panel pokryty powłoką antybakteryjną. Przesłony części świetlnej wykonane z PLX – przesłona opalizowana PMMA. Oprawa wyposażona jest w dwa gniazda elektryczne 230 V i trzy klawiszowe włączniki światła.

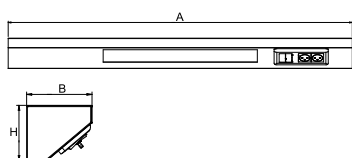




Główne parametry:

Nazwa	Strumień LED [lm]	Moc oprawy [W]	Barwa [K]	Wymiar A x B x H [mm]
BHU LINEMED TRIANGLE LED P-2600-1300	4047 / 4260	26	3000 / 4000	1250 x 130 x 110
BHU LINEMED TRIANGLE LED P-4400-2200	6615 / 6966	42	3000 / 4000	1250 x 130 x 110
BHU LINEMED TRIANGLE LED P-5200-1300	6745 / 7100	43	3000 / 4000	1250 x 130 x 110
BHU LINEMED TRIANGLE LED P-8000-2000	10065 / 10412	71	3000 / 4000	1250 x 130 x 110
BHU LINEMED TRIANGLE LED P-8800-2200	11025 / 11610	70	3000 / 4000	1250 x 130 x 110

Rysunki techniczne:



Cechy świetlne i elektryczne:

Typ źródła	LED
Zasilanie	220..240 V, 50..60 Hz
Żywotność [h]	100000 (1) / 147000 (2)
Lx/By	L80/B10 (1) / L70/B50 (2)
CRI	>80
SDCM (źródła LED)	3
Temperatura otoczenia [°C]	5 ÷ 30
Dostępne zasilacze	standard (E)
Współczynnik mocy cos φ	>0,95

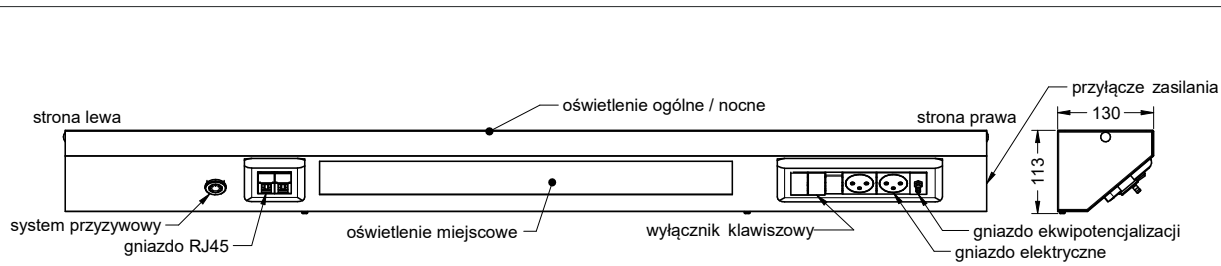
Cechy mechaniczne:

Montaż	naścienny
Materiał	blacha stalowa
Kolor	RAL 9003 (biały)
Przesłona	OPTICS (układ optyczny oparty na soczewkach) / PLX (opalizowane PMMA) PLX (opalizowane PMMA)

Uwaga: Podana moc dotyczy całego systemu (tolerancja +/- 10%).
Podany strumień świetlny dotyczy źródeł LED (tolerancja +/- 10% w zależności od wartości temperatury barwowej).
Dane techniczne mogą ulec zmianie. Zdjęcia opraw mogą odbiegać od rzeczywistości.
Data ostatniej aktualizacji: 11-05-2022

Dodatkowe informacje:

LEGENDA



BHU LINEMED W1-P- 8800 - 2200 - ON -3-1-1EP-3- B E 34 840
BHU LINEMED W1

przylącze zasilania:
 z lewej - **L**
 z prawej - **P**

oświetlenie ogólne:
 LED 1300-8800 [lm]

oświetlenie miejscowe:
 LED 650-4000 [lm]

oświetlenie nocne:
 LED - **ON**
 brak - **B**
 (**ON** - oświetlenie nocne)

gniazda elektryczne:
 * ilość gniazd - **X**
 brak - **B**

gniazda RJ45:
 * ilość gniazd - **X**
 brak - **B**

gniazdo ekwipotencjalizacji:
 * ilość gniazd - **XEP**
 brak - **B**

wyłączniki klawiszowe:
 * ilość przełączników - **X**
 brak - **B**

system przyzywowy:
 przystosowany do s. przywoław. - **SP**
 brak - **B**

Elektronika (zasilacze/stateczniki):
 * zasilacz elektroniczny - **E**
 * zasilacz elektroniczny DIM DALI - **EDD**
 * zasilacz elektron. TOUCH DIM - **EDT**

Kolory lakierowania oprawy:
 * biały (RAL9016) - **34**
 * ciemny szary (RAL9007) - **22**
 * szary (RAL9006) - **21**
 * czarny (RAL9005) - **04**

Ch-ka źródła LED (CRI i temp. barwowa):
 * CRI>80, 4000K - **840**
 * CRI>80, 3000K - **830**

* - wymaga dodatkowych uzgodnień

Uwaga:

Maksymalna wielkość ramki na stronę to 10 modułów przy czym każdy element

- wyłącznik klawiszowy
- gniazdo ekwipotencjalizacji
- gniazdo RJ

liczony jest jako 1 moduł a każde gniazdo elektryczne jako 2 moduły.