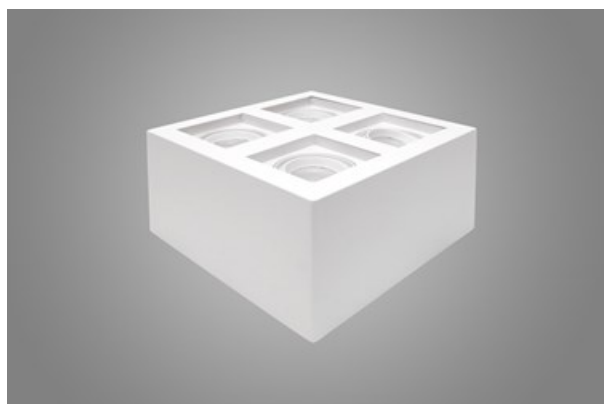




## BERYL SURFACE NEW LED K/S4

### Anbauleuchten



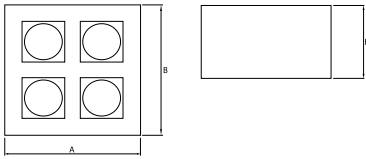
Innenbeleuchtung. Montage: Anbau an der Decke. Gehäuse aus Aluminium. Arbeitstemperaturbereich: 5 ÷ 30° C. Stoßfestigkeitsgrad: IK04. Schutzklasse: I. Die Farbe des Rahmens und des Gehäuses hat einen etwas anderen Farbton als die innere Reflektorabdeckung.



## Hauptparameter:

Type	LED-Lichtstrom [lm]	Gesamtleistungsaufnahme [W]	Farbtemperatur [K]	Abmessungen A x B x H [mm]
BERYL SURFACE NEW LED K-1/S4 1800	8000 / 8232	51,2	3000 / 4000	252 x 252 x 155
BERYL SURFACE NEW LED K-2/S4 3600	16716 / 17220	102	3000 / 4000	341 x 341 x 195

## Technische Zeichnung:



## Produktmerkmale:

<b>Lichtquelle</b>	LED
<b>Netzspannung</b>	220..240 V, 50..60 Hz
<b>Lebensdauer [h]</b>	83000 (1) / 100000 (2) / 100000 (3)/86000 (1) / 100000 (2) / 100000 (3)
<b>Lx/By</b>	L90/B10 (1) / L80/B10 (2) / L70/B10 (3)
<b>CRI</b>	85
<b>SDCM (LED-Quellen)</b>	2
<b>Umgebungstemperatur [°C]</b>	5 ÷ 30
<b>Betriebsgerät</b>	Ein/Aus (E) DIM DALI (EDD) *
<b>Leistungsfaktor cos φ</b>	>0,95

\* zur Auswahl

## Produktmerkmale:

<b>Montageart</b>	Anbau an der Decke
<b>Leuchtenkörper</b>	Aluminium
<b>Leuchtenfarbe</b>	RAL 9005 (schwarz) RAL 9016 (weiß) *
<b>Abdeckung</b>	PMMA transparent Micro-PRM (mikroprismatische aus PMMA) PLX (PMMA opal) transparentes Glas

## Zusätzliche Informationen:

Die Leuchte kann in CLO-Ausführung hergestellt werden.