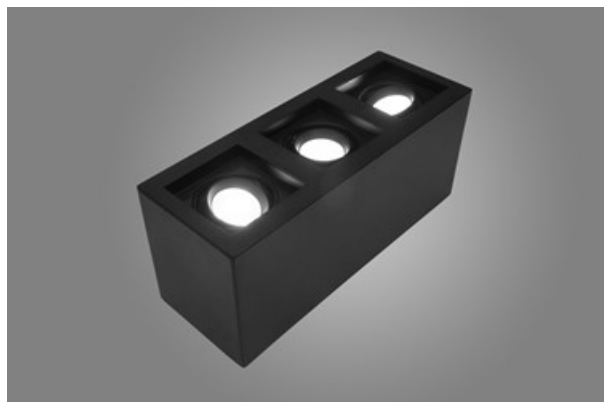




## BERYL SURFACE NEW LED K/L3

Oprawy nastropowe



Oprawa nastropowa typu downlight zbudowana z odlewu aluminiowego. Oprawa posiada możliwość regulacji optyki w dwóch płaszczyznach (w osi pionowej o 359° oraz w lewo i w prawo po 15°). Oprawy te stosowane są do oświetlenia wnętrz o znaczeniu prestiżowym, takich jak: hotele, banki, biura o podwyższonym standardzie. Dzięki zastosowaniu najnowszych komponentów oraz ledów renomowanych firm możliwe stało się zbudowanie takich opraw oświetleniowych, które przyniosą znaczące oszczędności w zużyciu energii elektrycznej w porównaniu do tradycyjnych rozwiązań. Uwaga: kolor ramki i obudowy ma nieznaczco inny odcień niż wewnętrzna osłona odbłyśnika.

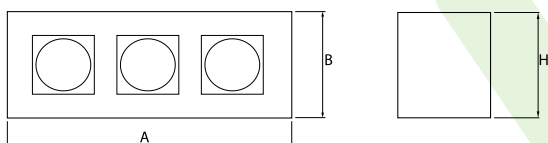




## Główne parametry:

Nazwa	Strumień LED [lm]	Moc oprawy [W]	Barwa [K]	Wymiar A x B x H [mm]
BERYL SURFACE NEW LED K-1/L3 1800	6000 / 6174	38,4	3000 / 4000	354 x 130 x 155
BERYL SURFACE NEW LED K-2/L3 3600	12537 / 12915	76,5	3000 / 4000	511 x 167 x 195

## Rysunki techniczne:



## Cechy świetlne i elektryczne:

Typ źródła	LED
Zasilanie	220..240 V, 50..60 Hz
Żywotność [h]	83000 (1) / 100000 (2) / 100000 (3)/86000 (1) / 100000 (2) / 100000 (3)
Lx/By	L90/B10 (1) / L80/B10 (2) / L70/B10 (3)
CRI	85
SDCM (źródła LED)	2
Temperatura otoczenia [°C]	5 ÷ 30
Dostępne zasilacze	standard (E) DIM DALI (EDD) *
Współczynnik mocy cos φ	>0,95

\* Wariant do określenia podczas składania zamówienia

## Cechy mechaniczne:

Montaż	nastropowy
Materiał	aluminium
Kolor	RAL 9005 (czarny) RAL 9016 (biały) *
Przesłona	transparentne PMMA Micro-PRM (mikropryzma PMMA) PLX (opalizowane PMMA) szyba transparentna

## Informacje dodatkowe:

Możliwość wykonania oprawy w wersji CLO.

Uwaga: Podana moc dotyczy całego systemu (tolerancja +/- 10%).  
Podany strumień świetlny dotyczy źródeł LED (tolerancja +/- 10% w zależności od wartości temperatury barwowej).  
Dane techniczne mogą ulec zmianie. Zdjęcia opraw mogą odbiegać od rzeczywistości.  
Data ostatniej aktualizacji: 13-12-2024