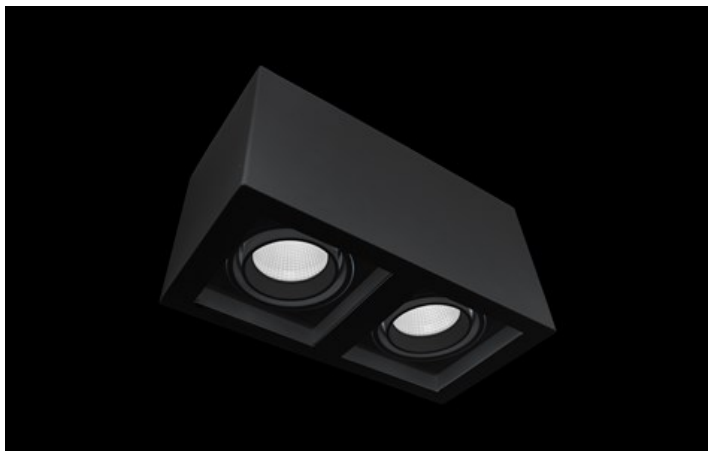




BERYL SURFACE NEW LED K/L2

Anbauleuchten



Innenbeleuchtung. Montage: Anbau an der Decke. Gehäuse aus Aluminium. Arbeitstemperaturbereich: 5 ÷ 30° C. Stoßfestigkeitsgrad: IK04. Schutzklasse: I. Die Farbe des Rahmens und des Gehäuses hat einen etwas anderen Farbton als die innere Reflektorabdeckung.

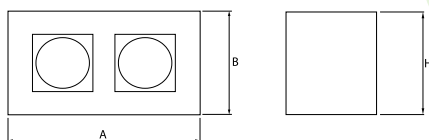




Hauptparameter:

| Type | LED-Lichtstrom [lm] | Gesamtleistungsaufnahme [W] | Farbtemperatur [K] | Abmessungen A x B x H [mm] |
|-----------------------------------|---------------------|-----------------------------|--------------------|----------------------------|
| BERYL SURFACE NEW LED K-1/L2 1800 | 4000 / 4116 | 25,6 | 3000 / 4000 | 251 x 130 x 155 |
| BERYL SURFACE NEW LED K-2/L2 3600 | 8358 / 8610 | 51 | 3000 / 4000 | 341 x 167 x 192 |

Technische Zeichnung:



Produktmerkmale:

| | |
|--------------------------|---|
| Lichtquelle | LED |
| Netzspannung | 220..240 V, 50..60 Hz |
| Lebensdauer [h] | 83000 (1) / 100000 (2) / 100000 (3)/86000 (1) / 100000 (2) / 100000 (3) |
| Lx/By | L90/B10 (1) / L80/B10 (2) / L70/B10 (3) |
| CRI | 85/80 |
| SDCM (LED-Quellen) | 2 |
| Umgebungstemperatur [°C] | 5 ÷ 30 |
| Betriebsgerät | Ein/Aus (E) DIM DALI (EDD) * |
| Leistungsfaktor cos φ | >0,95 |

* zur Auswahl

Produktmerkmale:

| | |
|----------------|---|
| Montageart | Anbau an der Decke |
| Leuchtenkörper | Aluminium |
| Leuchtenfarbe | RAL 9005 (schwarz) RAL 9016 (weiß) * |
| Abdeckung | PMMA transparent Micro-PRM (mikroprismatische aus PMMA) PLX (PMMA opal) transparentes Glas |

Zusätzliche Informationen:

Die Leuchte kann in CLO-Ausführung hergestellt werden.

Hinweis: Die Leistung bezieht sich auf das gesamte System (Toleranz +/- 10%).
Der angegebene Lichtstrom betrifft die LED-Module (Toleranz +/- 10% abhängig von der Farbtemperatur).
Technische Daten können verändert werden. Abbildungen der Leuchten können von der Wirklichkeit abweichen.
Datum der letzten Aktualisierung: 01-07-2024