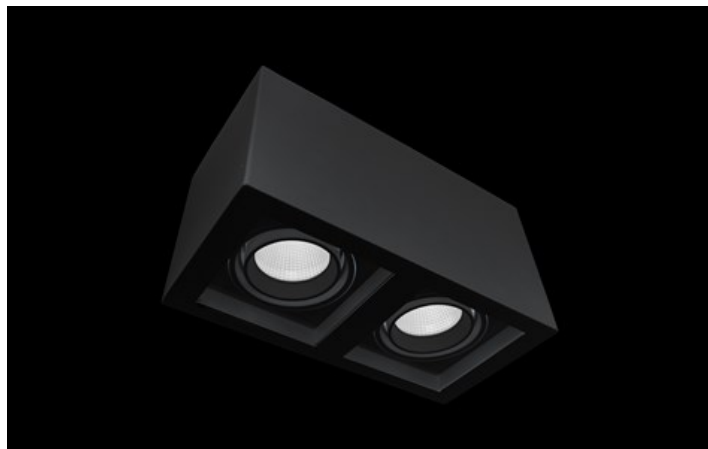




BERYL SURFACE NEW LED K/L2 UGR<19

UGR<19 Leuchten



Innenbeleuchtung. Montage: Anbau an der Decke. Gehäuse aus Aluminium. Arbeitstemperaturbereich: 5 ÷ 30° C. Stoßfestigkeitsgrad: IK04. Schutzklasse: I. Die Farbe des Rahmens und des Gehäuses hat einen etwas anderen Farbton als die innere Reflektorabdeckung.

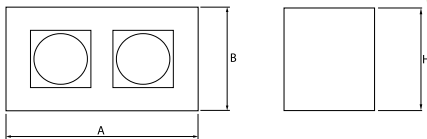




Hauptparameter:

Type	LED-Lichtstrom [lm]	Gesamtleistungsaufnahme [W]	Farbtemperatur [K]	Abmessungen A x B x H [mm]
BERYL SURFACE NEW LED K-1/L2 1800	4116	25,6	4000	251 x 130 x 152
BERYL SURFACE NEW LED K-2/L2 3600	8610	51	4000	341 x 167 x 180

Technische Zeichnung:



Produktmerkmale:

Lichtquelle	LED
Netzspannung	220..240 V, 50..60 Hz
Lebensdauer [h]	83000 (1) / 100000 (2) / 100000 (3)/86000 (1) / 100000 (2) / 100000 (3)
Lx/By	L90/B10 (1) / L80/B10 (2) / L70/B10 (3)
CRI	85/80
SDCM (LED-Quellen)	2
Umgebungstemperatur [°C]	5 ÷ 30
Betriebsgerät	Ein/Aus (E)
Leistungsfaktor cos φ	>0,95

Produktmerkmale:

Montageart	Anbau an der Decke
Leuchtenkörper	Aluminium
Leuchtenfarbe	RAL 9005 (schwarz)
Abdeckung	PMMA transparent transparentes Glas

Zusätzliche Informationen:

Die Leuchte kann die Optik in zwei Ebenen einstellen (in der vertikalen Achse um 359° und nach links und rechts um 15°).