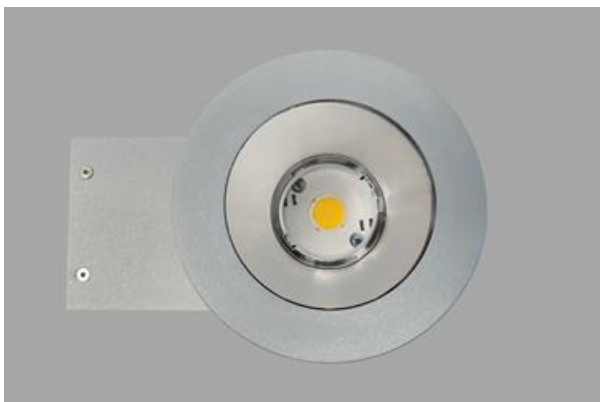


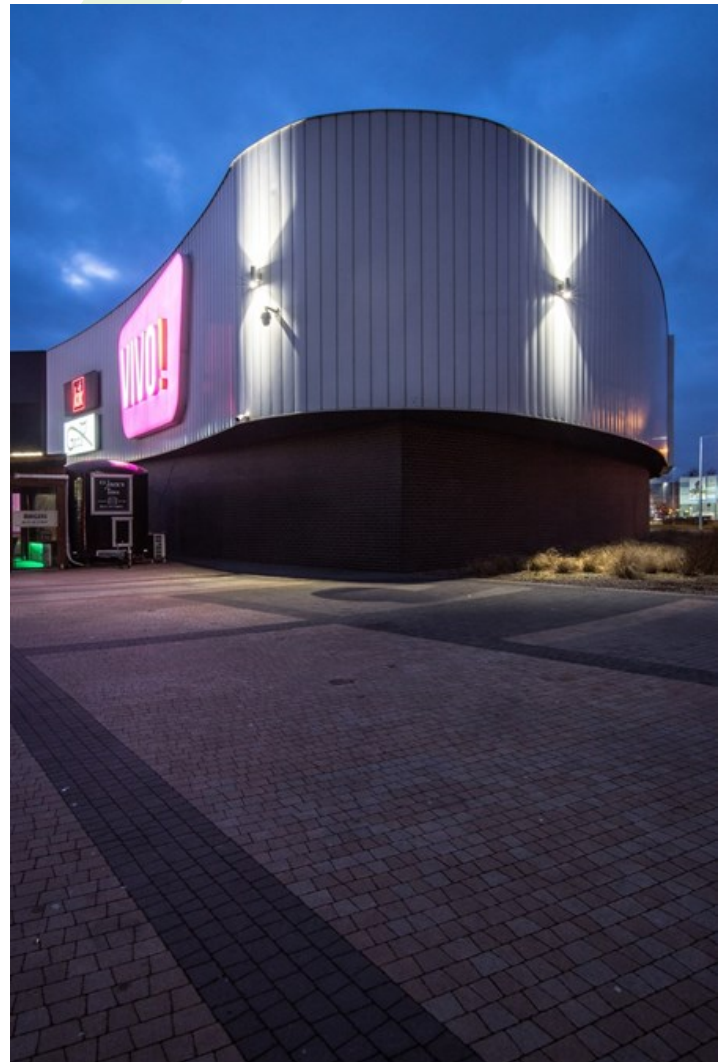


BERYL PROOF WALL LED

Aussenleuchten



Außenbeleuchtung. Montage: Wandleuchte. Gehäuse aus Aluminium. Arbeitstemperaturbereich: $-25 \div 30^{\circ}$ C. Stoßfestigkeitsgrad: IK06. Schutzklasse: I.



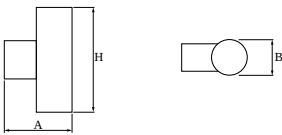
Vivo! Einkaufszentrum, Pila



Hauptparameter:

Type	LED-Lichtstrom [lm]	Gesamtleistungsaufnahme [W]	Farbtemperatur [K]	Abmessungen A x B x H [mm]
BERYL PROOF WALL LED UP&DOWN 2X1000	2300 / 2362	12,2	3000 / 4000	210 x 120 x 370
BERYL PROOF WALL LED UP&DOWN 2X2000	4400 / 4536	25,2	3000 / 4000	210 x 120 x 370
BERYL PROOF WALL LED UP OR DOWN 1000	1307 / 1344	8,9	3000 / 4000	210 x 120 x 370
BERYL PROOF WALL LED UP OR DOWN 2000	2200 / 2268	12,5	3000 / 4000	210 x 120 x 370

Technische Zeichnung:



Produktmerkmale:

Lichtquelle	LED
Netzspannung	220..240 V, 50..60 Hz
Lebensdauer [h]	95000 (1) / 100000 (2) / 100000 (3) / 88000 (1) / 100000 (2) / 100000 (3)
Lx/By	L90/B10 (1) / L80/B10 (2) / L70/B10 (3)
CRI	85
SDCM (LED-Quellen)	2
Photobiologische Risikoklasse (IEC/EN 62471)	RG1
Umgebungstemperatur [°C]	-25 ÷ 30
Betriebsgerät	Ein/Aus (E)
Leistungsfaktor cos φ	>0,95

* zur Auswahl

Produktmerkmale:

Montageart	Wandleuchte
Leuchtenkörper	Aluminium
Leuchtenfarbe	RAL 9005 (schwarz) RAL 9006 (grau, metallisch, feine Struktur) RAL 7016 (Anthrazit, metallisch, feine Struktur) *
Abdeckung	transparentes Polycarbonat

Hinweis: Die Leistung bezieht sich auf das gesamte System (Toleranz +/- 10%).
Der angegebene Lichtstrom betrifft die LED-Module (Toleranz +/- 10% abhängig von der Farbtemperatur).
Technische Daten können verändert werden. Abbildungen der Leuchten können von der Wirklichkeit abweichen.
Datum der letzten Aktualisierung: 27-08-2024