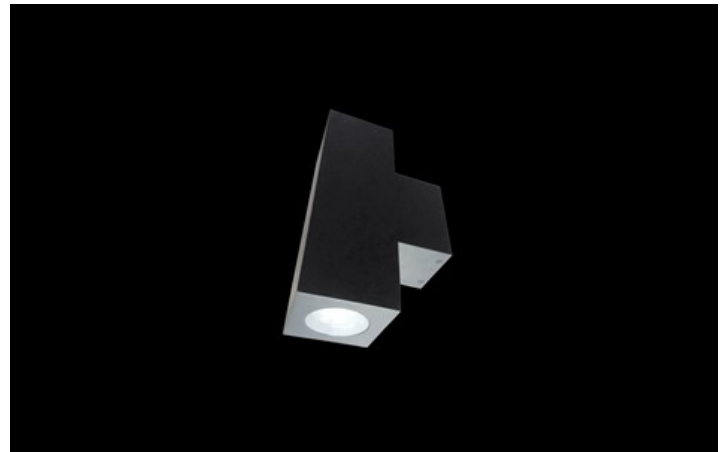




BERYL PROOF WALL K LED

Oprawy zewnętrzne



Oprawa oświetleniowa przystosowana do montażu ściennego. Jako źródło światła zastosowano LEDy o wysokiej skuteczności świetlnej. Korpus oprawy wykonany z anodowanego profilu aluminiowego. Stopień ochrony przed wnikaniem ciał stałych, pyłu i wilgoci – IP65. Oprawa przeznaczona do oświetlenia dekoracyjnego lub akcentującego elewacji budynków.



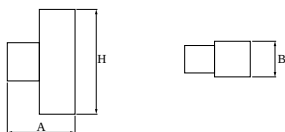
Galeria Vivo!, Piła



Główne parametry:

Nazwa	Strumień LED [lm]	Moc oprawy [W]	Barwa [K]	Wymiar A x B x H [mm]
BERYL PROOF WALL K LED UP&DOWN 2X1000	2300 / 2362	12,2	3000 / 4000	210 x 120 x 370
BERYL PROOF WALL K LED UP&DOWN 2X2000	4400 / 4536	25,2	3000 / 4000	210 x 120 x 370
BERYL PROOF WALL K LED UP OR DOWN 1000	1307 / 1344	8,9	3000 / 4000	210 x 120 x 370
BERYL PROOF WALL K LED UP OR DOWN 2000	2200 / 2268	12,5	3000 / 4000	210 x 120 x 370

Rysunki techniczne:



Cechy świetlne i elektryczne:

Typ źródła	LED
Zasilanie	220..240 V, 50..60 Hz
Żywotność [h]	95000 (1) / 100000 (2) / 100000 (3)/88000 (1) / 100000 (2) / 100000 (3)/95000
Lx/By	L90/B10 (1) / L80/B10 (2) / L70/B10 (3)/L90/B10
CRI	85
SDCM (źródła LED)	2
Klasa ryzyka fotobiologicznego (PN-EN 62471)	RG1
Temperatura otoczenia [°C]	-25 ÷ 30
Dostępne zasilacze	standard (E) DIM DALI (EDD) *
Współczynnik mocy cos φ	>0,95

* Wariant do określenia podczas składania zamówienia

Cechy mechaniczne:

Montaż	naścienny
Materiał	aluminium
Kolor	RAL 9005 (czarny) RAL 9006 (szary, metaliczna, drobna struktura) RAL 9016 (biały) *
Przesłona	poliwęglan transparentny

Informacje dodatkowe:

Możliwość wykonania oprawy w wersji CLO.

Uwaga: Podana moc dotyczy całego systemu (tolerancja +/- 10%).
Podany strumień świetlny dotyczy źródeł LED (tolerancja +/- 10% w zależności od wartości temperatury barwowej).
Dane techniczne mogą ulec zmianie. Zdjęcia opraw mogą odbiegać od rzeczywistości.
Data ostatniej aktualizacji: 13-04-2026