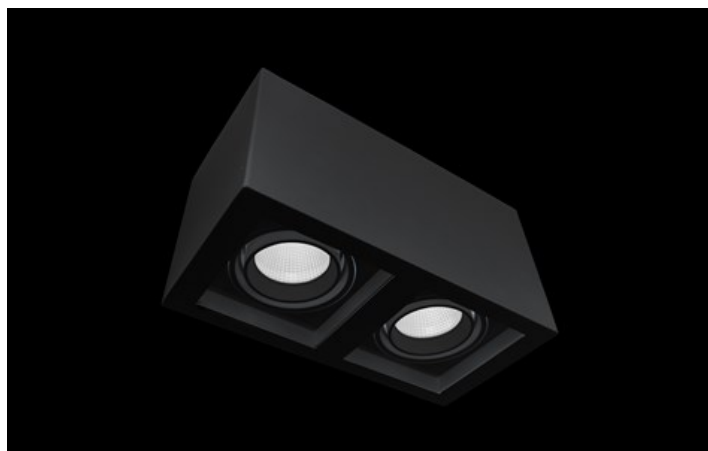




BERYL N NEW LED K/L2 UGR<19

Oprawy UGR<19



Oprawa nastropowa typu downlight zbudowana z odlewu aluminiowego. Oprawa posiada możliwość regulacji optyki w dwóch płaszczyznach (w osi pionowej o 359° oraz w lewo i w prawo po 15°). Oprawy te stosowane są do oświetlenia wnętrz o znaczeniu prestiżowym, takich jak: hotele, banki, biura o podwyższonym standardzie. Dzięki zastosowaniu najnowszych komponentów oraz ledów renomowanych firm możliwe stało się zbudowanie takich opraw oświetleniowych, które przyniosą znaczące oszczędności w zużyciu energii elektrycznej w porównaniu do tradycyjnych rozwiązań. Uwaga: kolor ramki i obudowy ma nieznaczco inny odcień niż wewnętrzna osłona odbłyśnika.

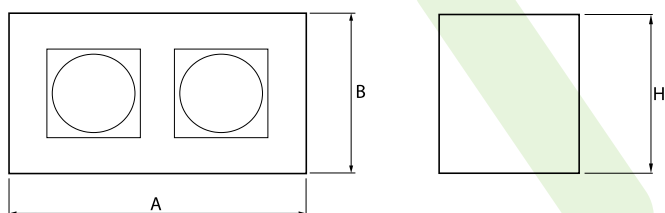




Główne parametry:

Nazwa	Strumień LED [lm]	Moc oprawy [W]	Barwa [K]	Wymiar A x B x H [mm]
BERYL N NEW LED K-1/L2 1800	3640	29	4000	251 x 130 x 152
BERYL N NEW LED K-2/L2 3600	7750	54	4000	341 x 167 x 180

Rysunki techniczne:



Cechy świetlne i elektryczne:

Typ źródła	LED
Zasilanie	220..240 V, 50..60 Hz
Żywotność [h]	83000/84000
Lx/By	L90/B10
CRI	85/80
SDCM (źródła LED)	2
Temperatura otoczenia [°C]	5 ÷ 30
Dostępne zasilacze	standard (E)

Cechy mechaniczne:

Montaż	nastropowy
Materiał	aluminium
Kolor	RAL 9005 (czarny)
Przesłona	transparentne PMMA szyba transparentna

Uwaga: Podana moc dotyczy całego systemu (tolerancja +/- 10%).
Podany strumień świetlny dotyczy źródeł LED (tolerancja +/- 10% w zależności od wartości temperatury barwowej).
Dane techniczne mogą ulec zmianie. Zdjęcia opraw mogą odbiegać od rzeczywistości.
Data ostatniej aktualizacji: 20-10-2020