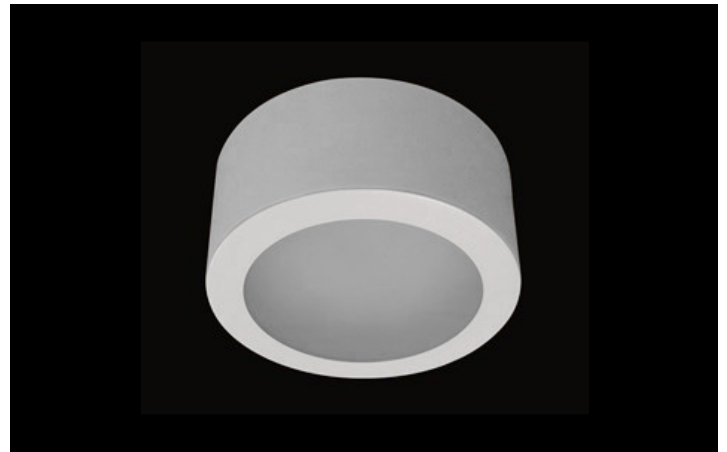


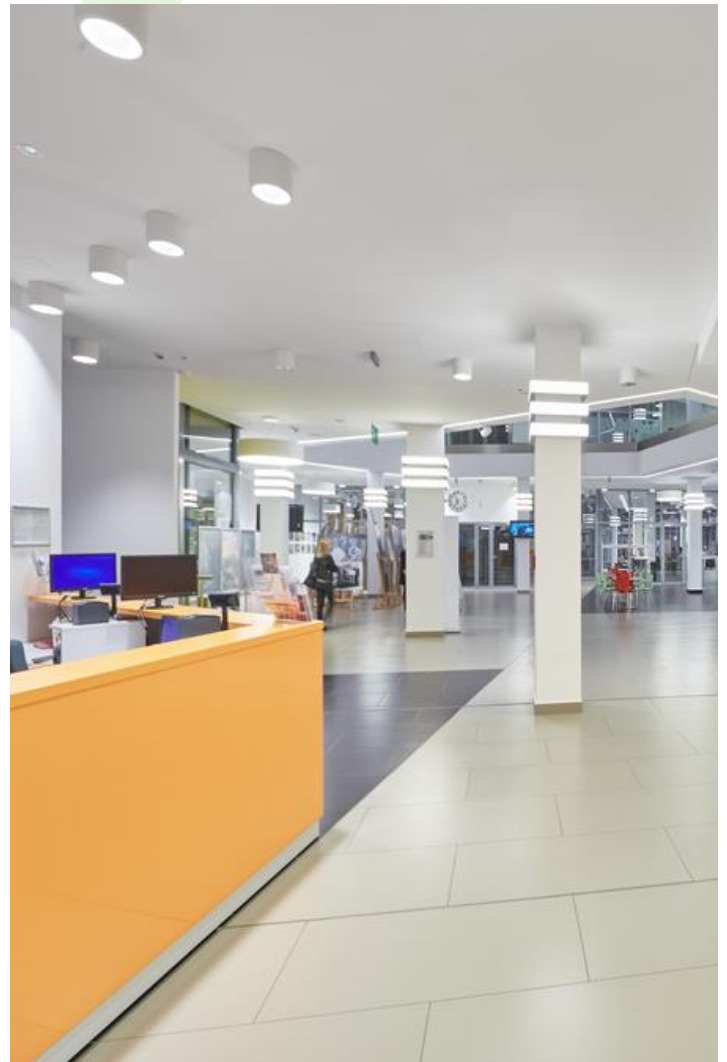


BERYL LED NO

Anbauleuchten



Innenbeleuchtung. Montage: Anbau an der Decke. Gehäuse aus Stahlblech. Arbeitstemperaturbereich: $5 \div 30^\circ \text{C}$. Stoßfestigkeitsgrad: IK06. Schutzklasse: I.



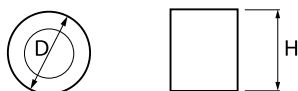
Kulturzentrum, Kozenice



Hauptparameter:

Type	LED-Lichtstrom [lm]	Gesamtleistungsaufnahme [W]	Farbtemperatur [K]	Abmessungen D x H [mm]
BERYL LED NO 1500	1500	10	3000 / 4000	Ø210 x 110
BERYL LED NO 2200	2193 / 2334	16	3000 / 4000	Ø210 x 110
BERYL LED NO 3000	2791 / 2970	21	3000 / 4000	Ø210 x 110

Technische Zeichnung:



Produktmerkmale:

Lichtquelle	LED
Netzspannung	220..240 V, 50..60 Hz
Lebensdauer [h]	60000
Lx/By	L80/B10
CRI	>80
SDCM (LED-Quellen)	3
Umgebungstemperatur [°C]	5 ÷ 30
Betriebsgerät	Ein/Aus (E)
Leistungsfaktor cos φ	>0,95

Produktmerkmale:

Montageart	Anbau an der Decke
Leuchtenkörper	Stahlblech
Leuchtenfarbe	RAL 9016 (weiß)
Abdeckung	PLX (PMMA opal)

Hinweis: Die Leistung bezieht sich auf das gesamte System (Toleranz +/- 10%).
 Der angegebene Lichtstrom betrifft die LED-Module (Toleranz +/- 10% abhängig von der Farbtemperatur).
 Technische Daten können verändert werden. Abbildungen der Leuchten können von der Wirklichkeit abweichen.
 Datum der letzten Aktualisierung: 24-03-2025