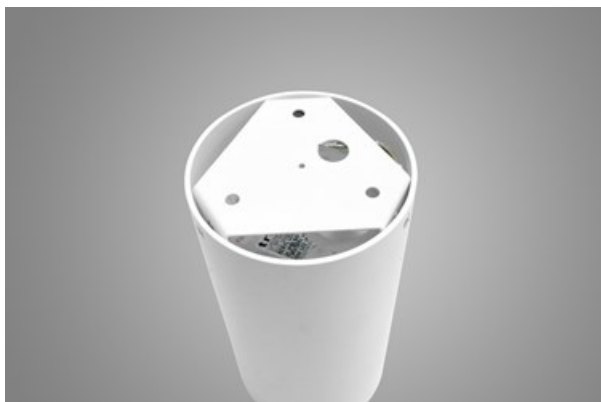


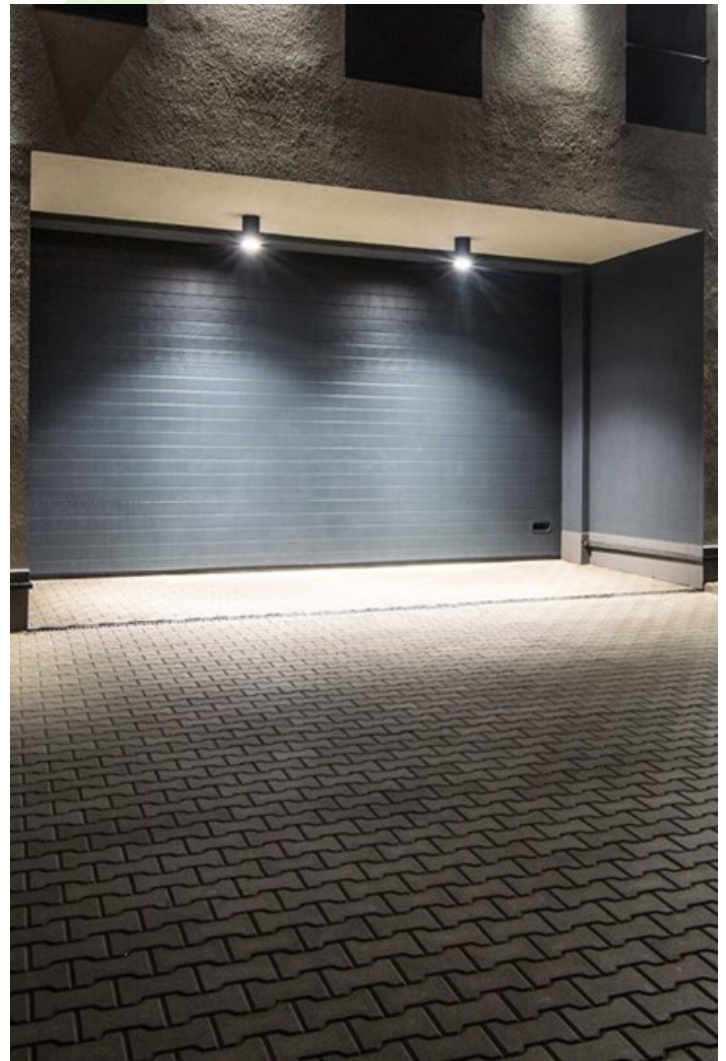


## BERYL LED N12/230

Oprawy zewnętrzne



Beryl LED N12/230 to oprawa, którą charakteryzuje zwięzła i prosta konstrukcja oraz wysoka jakość. Cechuje się ona wysokim poziomem odporności na działanie pyłu i wody o czym świadczy stopień IP65. Oprawa przeznaczona do montażu nastropowego.



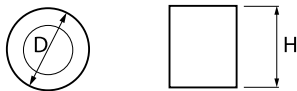
Biuro projektowe Elclim, Toruń



## Główne parametry:

Nazwa	Strumień LED [lm]	Moc oprawy [W]	Barwa [K]	Wymiar D x H [mm]
BERYL LED N12/230 3000	3108	18,4	4000	Ø120 x 230

## Rysunki techniczne:



## Cechy świetlne i elektryczne:

Typ źródła	LED
Zasilanie	220..240 V, 50..60 Hz
Żywotność [h]	45000 (1) / 50000 (2) / 67000 (3)
Lx/By	L90/B10 (1) / L80/B10 (2) / L70/B10 (3)
CRI	85
SDCM (źródła LED)	2
Temperatura otoczenia [°C]	-25 ÷ 30
Dostępne zasilacze	standard (E) DIM DALI (EDD) *
Współczynnik mocy $\cos \varphi$	>0,95

\* Wariant do określenia podczas składania zamówienia

## Cechy mechaniczne:

Montaż	nastropowy
Materiał	aluminium
Kolor	RAL 9016 (biały)
Przesłona	PLX (opalizowane PMMA)

## Informacje dodatkowe:

Możliwość wykonania oprawy w wersji CLO.

Uwaga: Podana moc dotyczy całego systemu (tolerancja +/- 10%).  
Podany strumień świetlny dotyczy źródeł LED (tolerancja +/- 10% w zależności od wartości temperatury barwowej).  
Dane techniczne mogą ulec zmianie. Zdjęcia opraw mogą odbiegać od rzeczywistości.  
Data ostatniej aktualizacji: 13-12-2024