



BERYL KN LED UP&DOWN

Oprawy architektoniczne



Oprawa oświetleniowa przystosowana do montażu ściennego. Jako źródło światła zastosowano LEDy o wysokiej skuteczności świetlnej. Układ optyczny składa się ze specjalistycznych soczewek realizujących rozsył światła o kącie 5-21°. Dzięki zastosowanym rozwiązaniom układu optycznego, produkt posiada wysoką sprawność. Korpus oprawy wykonany z anodowanego profilu aluminiowego. Stopień ochrony przed wnikaniem ciał stałych, pyłu i wilgoci – IP40. Oprawa przeznaczona do oświetlenia dekoracyjnego lub akcentującego np. w restauracjach, pubach czy kawiarniach.



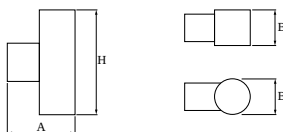
Port Praski - Sierakowskiego 4A, Warszawa



Główne parametry:

Nazwa	Strumień LED [lm]	Moc oprawy [W]	Barwa [K]	Wymiar A x B x H [mm]
BERYL KN LED UP&DOWN 2x2,4W IP40	310 / 374 / 426	7	3000 / 4000 / 6500	75 x 50 x 148
BERYL KN LED UP&DOWN 2x1,7W IP65	248 / 304	5	3000 / 4000	95 x 45 x 160

Rysunki techniczne:



Cechy świetlne i elektryczne:

Typ źródła	LED
Zasilanie	220..240 V, 50..60 Hz
Żywotność [h]	50000
Lx/By	L70/B50
CRI	>80
SDCM (źródła LED)	
Temperatura otoczenia [°C]	5 ÷ 30/-20 ÷ 30
Dostępne zasilacze	standard (E)

* Wariant do określenia podczas składania zamówienia

Cechy mechaniczne:

Montaż	naścienny
Materiał	aluminium
Kolor	RAL 9006 (szary, metaliczna, drobna struktura) RAL 9016 (biały) *
Przesłona	poliwęglan transparentny

Uwaga: Podana moc dotyczy całego systemu (tolerancja +/- 10%).
Podany strumień świetlny dotyczy źródeł LED (tolerancja +/- 10% w zależności od wartości temperatury barwowej).
Dane techniczne mogą ulec zmianie. Zdjęcia opraw mogą odbiegać od rzeczywistości.
Data ostatniej aktualizacji: 19-02-2025