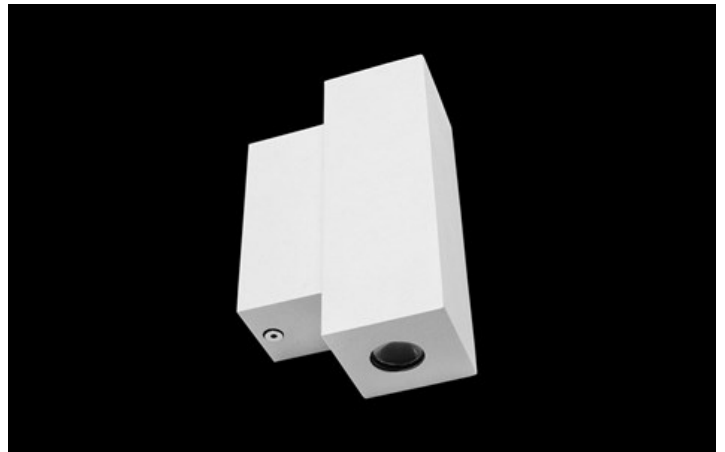
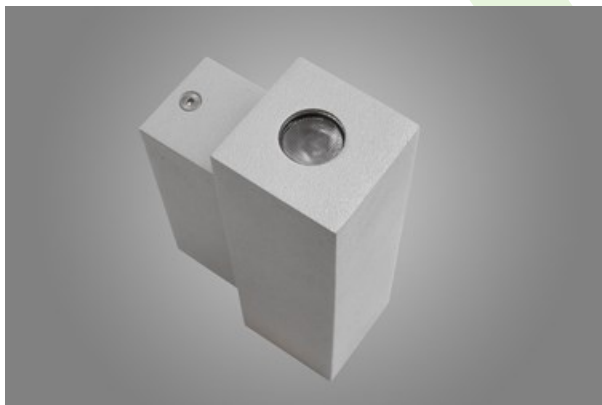


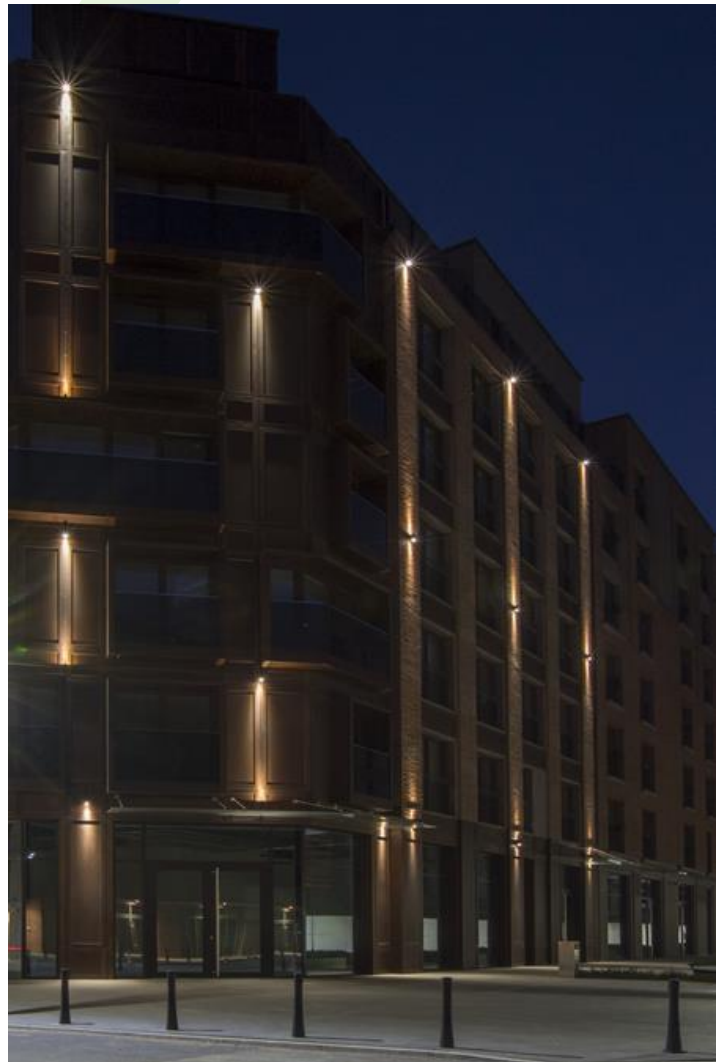


BERYL KN LED UP&DOWN

Architektonische Leuchten



Innenbeleuchtung. Montage: Wandleuchte. Gehäuse aus Aluminium. Arbeitstemperaturbereich: 5 ÷ 30° C. Stoßfestigkeitsgrad: IK04. Schutzklasse: I.



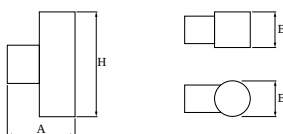
Port Praski - Sierakowskiego 4A, Warschau



Hauptparameter:

Type	LED-Lichtstrom [lm]	Gesamtleistungsaufnahme [W]	Farbtemperatur [K]	Abmessungen A x B x H [mm]
BERYL KN LED UP&DOWN 2x2,4W IP40	310 / 374 / 426	7	3000 / 4000 / 6500	75 x 50 x 148
BERYL KN LED UP&DOWN 2x1,7W IP65	248 / 304	5	3000 / 4000	95 x 45 x 160

Technische Zeichnung:



Produktmerkmale:

Lichtquelle	LED
Netzspannung	220..240 V, 50..60 Hz
Lebensdauer [h]	50000
Lx/By	L70/B50
CRI	>80
SDCM (LED-Quellen)	5
Umgebungstemperatur [°C]	5 ÷ 30/-20 ÷ 30
Betriebsgerät	Ein/Aus (E)

* zur Auswahl

Produktmerkmale:

Montageart	Wandleuchte
Leuchtenkörper	Aluminium
Leuchtenfarbe	RAL 9006 (grau, metallisch, feine Struktur) RAL 9016 (weiß) *
Abdeckung	transparentes Polycarbonat

Hinweis: Die Leistung bezieht sich auf das gesamte System (Toleranz +/- 10%).
Der angegebene Lichtstrom betrifft die LED-Module (Toleranz +/- 10% abhängig von der Farbtemperatur).
Technische Daten können verändert werden. Abbildungen der Leuchten können von der Wirklichkeit abweichen.
Datum der letzten Aktualisierung: 24-03-2025