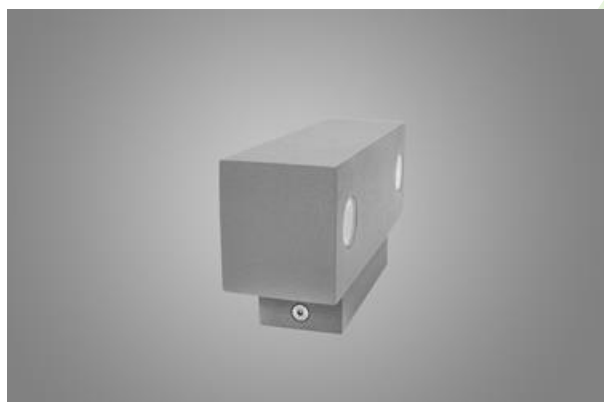




BERYL KN DUO LED UP&DOWN

Oprawy architektoniczne



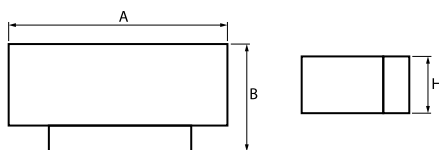
Oprawa oświetleniowa przystosowana do montażu ściennego. Jako źródło światła zastosowano LEDy o wysokiej skuteczności świetlnej. Układ optyczny składa się ze specjalistycznych soczewek. Dzięki zastosowanym rozwiązaniom układu optycznego, produkt posiada wysoką sprawność. Korpus oprawy wykonany z anodowanego profilu aluminiowego. Stopień ochrony przed wnikaniem ciał stałych, pyłu i wilgoci – IP65. Oprawa przeznaczona do oświetlenia dekoracyjnego lub akcentującego w aplikacjach zewnętrznych.



Główne parametry:

Nazwa	Strumień LED [lm]	Moc oprawy [W]	Barwa [K]	Wymiar A x B x H [mm]
BERYL KN DUO LED UP&DOWN 4x1,7W	608	8	4000	150 x 82 x 50
BERYL KN DUO LED UP&DOWN 4x2,4W	748	11	4000	150 x 82 x 50

Rysunki techniczne:



Cechy świetlne i elektryczne:

Typ źródła	LED
Zasilanie	220..240 V, 50..60 Hz
Żywotność [h]	50000
Lx/By	L70/B50
CRI	>80
SDCM (źródła LED)	
Temperatura otoczenia [°C]	-20 ÷ 30
Dostępne zasilacze	standard (E)

* Wariant do określenia podczas składania zamówienia

Cechy mechaniczne:

Montaż	naścienny
Materiał	aluminium
Kolor	RAL 9005 (czarny) RAL 9007 (ciemny szary, metaliczna, drobna struktura) RAL 7016 (antracyt, metaliczna, drobna struktura) RAL 9016 (biały) *
Przesłona	poliwęglan transparentny

Uwaga: Podana moc dotyczy całego systemu (tolerancja +/- 10%).
Podany strumień świetlny dotyczy źródeł LED (tolerancja +/- 10% w zależności od wartości temperatury barwowej).
Dane techniczne mogą ulec zmianie. Zdjęcia opraw mogą odbiegać od rzeczywistości.
Data ostatniej aktualizacji: 31-01-2025