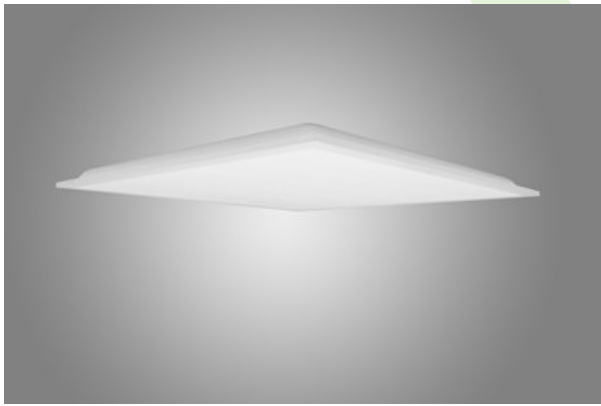


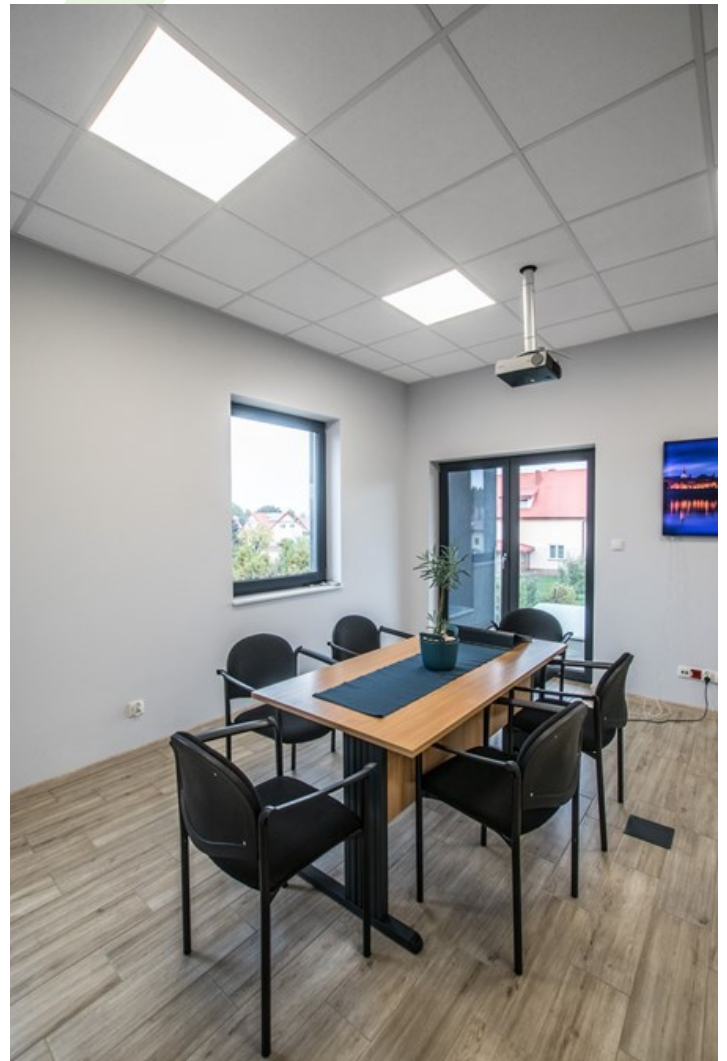


## BACKPANEL LED M625

Einbauleuchten



Innenbeleuchtung. Montage: Einbau in abgehängte Decken, direkt an der Decke oder mit Schlingen. Gehäuse aus Stahlblech. Arbeitstemperaturbereich: 5 ÷ 30° C. Stoßfestigkeitsgrad: IK04. Schutzklasse: II.



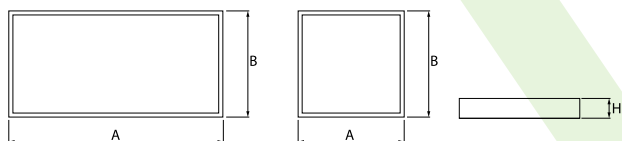
Elclim Büro, Toruń



## Hauptparameter:

Type	LED-Lichtstrom [lm]	Gesamtleistungsaufnahme [W]	Farbtemperatur [K]	Abmessungen A x B x H [mm]
BACKPANEL LED 3800	3664 / 3864	27	3000 / 4000	621 x 621 x 34
BACKPANEL LED 4800	4711 / 4968	35	3000 / 4000	621 x 621 x 34
BACKPANEL LED 5800	5870 / 6198	41	3000 / 4000	621 x 621 x 34

## Technische Zeichnung:



## Produktmerkmale:

<b>Lichtquelle</b>	LED
<b>Netzspannung</b>	220..240 V, 50..60 Hz
<b>Lebensdauer [h]</b>	100000
<b>Lx/By</b>	L80/B10
<b>CRI</b>	>80
<b>SDCM (LED-Quellen)</b>	3
<b>Photobiologische Risikoklasse (IEC/EN 62471)</b>	RG0
<b>Umgebungstemperatur [°C]</b>	5 ÷ 30
<b>Betriebsgerät</b>	Ein/Aus (E) DIM DALI (EDD) *

\* zur Auswahl

## Produktmerkmale:

<b>Montageart</b>	Einbau in abgehängte Decken, direkt an der Decke oder mit Schlingen
<b>Leuchtenkörper</b>	Stahlblech
<b>Leuchtenfarbe</b>	RAL 9016 (weiß)
<b>Abdeckung</b>	Micro-PRM (mikroprismatische aus PMMA) PLX (PMMA opal)

Hinweis: Die Leistung bezieht sich auf das gesamte System (Toleranz +/- 10%).  
Der angegebene Lichtstrom betrifft die LED-Module (Toleranz +/- 10% abhängig von der Farbtemperatur).  
Technische Daten können verändert werden. Abbildungen der Leuchten können von der Wirklichkeit abweichen.  
Datum der letzten Aktualisierung: 09-12-2024