



ATENA LINE NEW OUTDOOR LED

Oprawy zewnętrzne



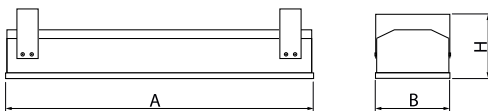
Oprawa zewnętrzna przeznaczona do montażu na słupach i wysięgnikach jak również do montażu nastropowego lub zwieszanego. Aplikacja zewnętrzna jest możliwa dzięki temu, że produkt wyposażony jest w zawór wyrównawczy ciśnienia, a obudowa posiada specjalne malowanie przystosowane do warunków zewnętrznych. Korpus prostokątny wykonany ze specjalnie zaprojektowanego profilu aluminiowego. Dostępny tylko jeden kolor RAL 9005 (czarny). Na życzenie Klienta istnieje możliwość wyprodukowania oprawy dłuższej niż przewidują to standardowe wymiary, a co za tym idzie o większym strumieniu świetlnym. Źródła światła chronione przesłoną ze szkła hartowanego, a cała konstrukcja charakteryzuje się wysokim stopniem ochrony przed wnikaniem pyłu i wody – IP65.



Główne parametry:

Nazwa	Strumień LED [lm]	Moc oprawy [W]	Barwa [K]	Wymiar A x B x H [mm]
ATENA LINE NEW OUTDOOR LED 12000 ASY	11832 / 12006	83 / 81	4000 / 5000	430 x 201 x 150 / 430 x 201 x 190
ATENA LINE NEW OUTDOOR LED 12000 MEDIUM	11832 / 12006	83 / 81	4000 / 5000	430 x 201 x 150 / 430 x 201 x 190
ATENA LINE NEW OUTDOOR LED 12000 WIDE ODB	11832 / 12006	83 / 81	4000 / 5000	430 x 201 x 190
ATENA LINE NEW OUTDOOR LED 18000 ASY	18635 / 18909	105	4000 / 5000	430 x 201 x 150 / 430 x 201 x 190
ATENA LINE NEW OUTDOOR LED 18000 MEDIUM	18635 / 18909	105	4000 / 5000	430 x 201 x 150 / 430 x 201 x 190
ATENA LINE NEW OUTDOOR LED 18000 WIDE ODB	18635 / 18909	105	4000 / 5000	430 x 201 x 190
ATENA LINE NEW OUTDOOR LED 24000 ASY	24847 / 25213	138	4000 / 5000	465 x 201 x 150 / 465 x 201 x 190
ATENA LINE NEW OUTDOOR LED 24000 MEDIUM	24847 / 25213	138	4000 / 5000	465 x 201 x 150 / 465 x 201 x 190
ATENA LINE NEW OUTDOOR LED 24000 WIDE ODB	24847 / 25213	138	4000 / 5000	465 x 201 x 190
ATENA LINE NEW OUTDOOR LED 30000 ASY	31059 / 31516	177	4000 / 5000	588 x 201 x 150 / 588 x 201 x 190
ATENA LINE NEW OUTDOOR LED 36000 ASY	37271 / 37819	210	4000 / 5000	680 x 201 x 150 / 680 x 201 x 190

Rysunki techniczne:



Cechy świetlne i elektryczne:

Typ źródła	LED
Zasilanie	220..240 V, 50..60 Hz
Żywotność [h]	83000
Lx/By	L90/B10
CRI	>80
SDCM (źródła LED)	3
Temperatura otoczenia [°C]	-25 ÷ 40
Dostępne zasilacze	standard (E)
Współczynnik mocy cos φ	>0,95

Cechy mechaniczne:

Montaż	na słupach / wysięgnikach; nastropowy i na zwieszakach
Materiał	aluminium
Kolor	RAL 9005 (czarny)
Przesłona	SH (szyba hartowana transparentna)

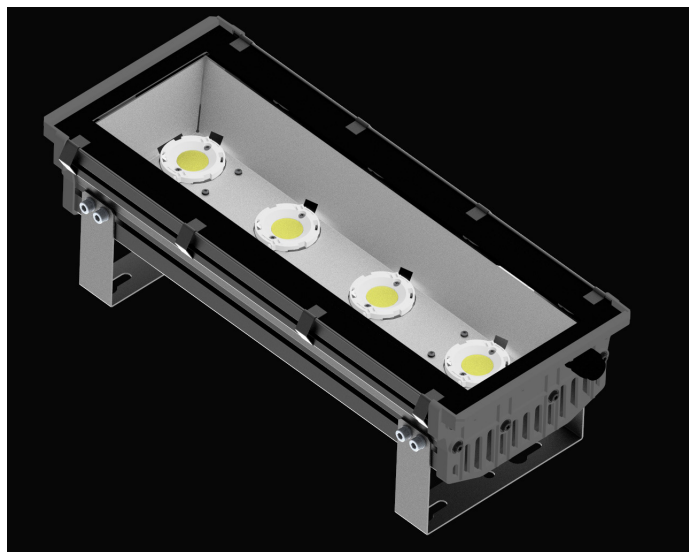
Informacje dodatkowe:

Warianty konstrukcyjne oprawy - patrz kolejna strona. W wersji standardowej oprawa wykonana jest z wyprowadzonym przewodem o długości 1 metra. Opcjonalnie dostępne są złącza o stopniu szczelności IP65. Możliwość wykonania wersji IK10 z przesłoną poliwęglanową PC-T.

Uwaga: Podana moc dotyczy całego systemu (tolerancja +/- 10%).
Podany strumień świetlny dotyczy źródeł LED (tolerancja +/- 10% w zależności od wartości temperatury barwowej).
Dane techniczne mogą ulec zmianie. Zdjęcia opraw mogą odbiegać od rzeczywistości.
Data ostatniej aktualizacji: 07-05-2025

Dodatkowe informacje / Additional information / Zusätzliche Informationen:

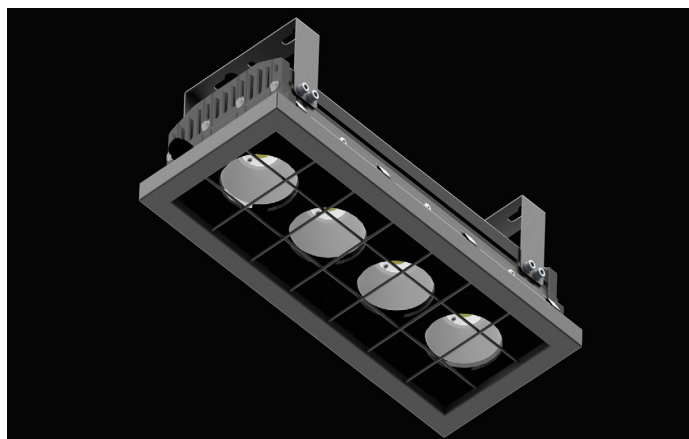
Wersje / Versions / Versions:



WIDE ODB - wersja z odbłyśnikiem pojedynczym blaszanym
WIDE ODB - version with single tin reflector
WIDE ODB - eine Ausführung mit einem Einzelreflektor aus Blech



WIDE / MEDIUM / NARROW - wersja z odbłyśnikami okrągłymi osobnymi dla każdego źródła LED
WIDE / MEDIUM / NARROW - version with round reflectors separate for each LED light source
WIDE / MEDIUM / NARROW - eine Ausführung mit separaten runden Reflektoren für alle LED-Leuchtmittel

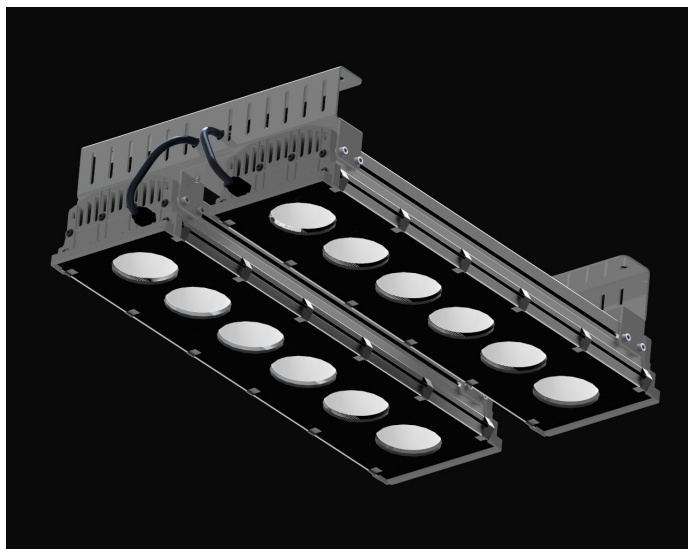


KR - oprawa z kratą ochronną
KR - luminaire with a protective grid
KR - Leuchte mit Schutzgitter



UCHWYT OBROTOWY - oprawa z uchwytem obrotowym
UCHWYT OBROTOWY - luminaire with rotary handle
UCHWYT OBROTOWY - Leuchte mit Drehgriff

Dodatkowe informacje / Additional information / Zusätzliche Informationen:



Możliwość łączenia dwóch opraw w jeden segment - uchwyt nastropowy:
Possibility of connection two fittings in one segment - a ceiling holder:
Optional können zwei Leuchten in einem Segment miteinander kombiniert werden - Deckenhalterung:



Możliwość łączenia dwóch opraw w jeden segment - uchwyt obrotowy:
Possibility of connection two fittings in one segment - a rotary holder:
Optional können zwei Leuchten in einem Segment miteinander kombiniert werden - Drehhalterung:



Możliwość montażu 1-punktowego na sztywnym pręcie (pręt po stronie klienta):
Possibility of 1-point assembly on a rigid rod (rod should be provided by client):
Montage an einer steifen Stange möglich (1-Punkt-Montage) (die Stange wird durch den Kunden beigestellt):