

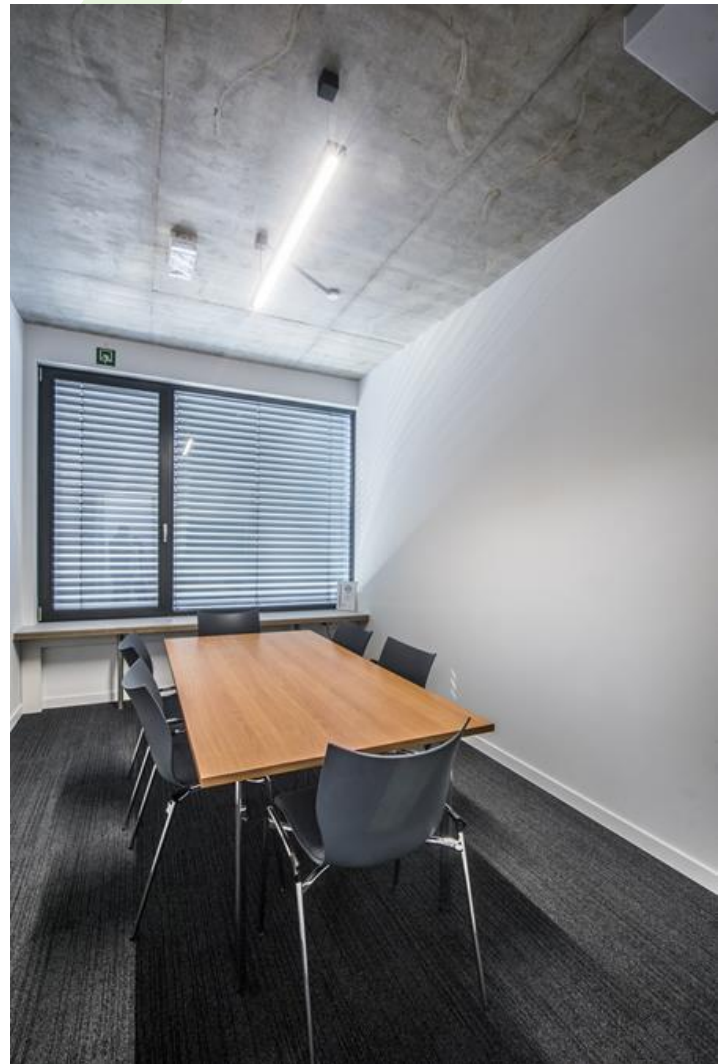


ARUNA SLIM SURFACE LED

Anbauleuchten



Innenbeleuchtung. Montage: Anbau an der Decke. Gehäuse aus Stahlblech. Arbeitstemperaturbereich: 5 + 30° C. Stoßfestigkeitsgrad: IK04. Schutzklasse: I.



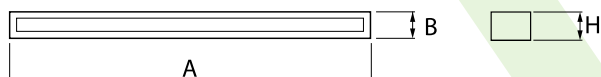
Grimm, Berlin



Hauptparameter:

Type	LED-Lichtstrom [lm]	Gesamtleistungsaufnahme [W]	Farbtemperatur [K]	Abmessungen A x B x H [mm]
ARUNA SLIM SURFACE LED 4400	4565	24,7	4000	1193 x 80 x 40 / 1193 x 80 x 43
ARUNA SLIM SURFACE LED 8000	8330	57	4000	1193 x 80 x 40 / 1193 x 80 x 43

Technische Zeichnung:



Produktmerkmale:

Lichtquelle	LED
Netzspannung	220..240 V, 50..60 Hz
Lebensdauer [h]	100000 (1) / 147000 (2)
Lx/By	L80/B10 (1) / L70/B50 (2)
CRI	>80
SDCM (LED-Quellen)	3
Umgebungstemperatur [°C]	5 ÷ 30
Betriebsgerät	Ein/Aus (E)
Leistungsfaktor cos φ	>0,95

Produktmerkmale:

Montageart	Anbau an der Decke
Leuchtenkörper	Stahlblech
Leuchtenfarbe	RAL 9016 (weiß)
Abdeckung	OPTICS (Linsen)

Hinweis: Die Leistung bezieht sich auf das gesamte System (Toleranz +/- 10%).
 Der angegebene Lichtstrom betrifft die LED-Module (Toleranz +/- 10% abhängig von der Farbtemperatur).
 Technische Daten können verändert werden. Abbildungen der Leuchten können von der Wirklichkeit abweichen.
 Datum der letzten Aktualisierung: 13-12-2024