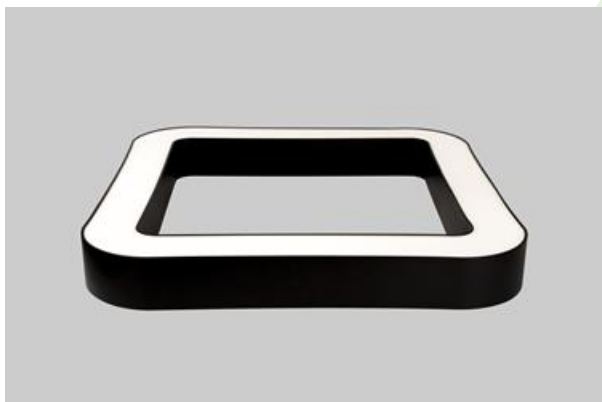
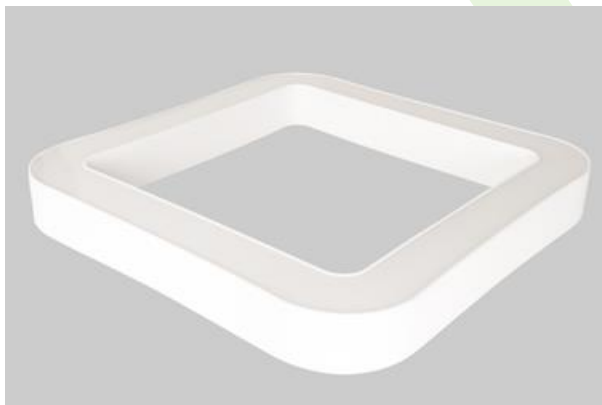




## ARTSHAPE SQ LED TUNABLE WHITE

Tunable White Leuchten



Innenbeleuchtung. Montage: An Aufhängebügel. Gehäuse aus Aluminium. Arbeitstemperaturbereich:  $0 \div 30^{\circ} \text{C}$ . Stoßfestigkeitsgrad: IK04. Schutzklasse: I. Die Leuchten zeichnen sich durch eine dicht abgeschlossene Kammer mit Leuchtdioden (IP65), wodurch sogar bei einer langen Nutzungsdauer auf der Blende keine Verschmutzungen zu sehen sind. Temperaturbereich für Lagerung und Transport von  $0^{\circ} \text{C}$  bis  $40^{\circ} \text{C}$ .

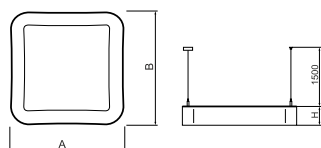




## Hauptparameter:

Type	LED-Lichtstrom [lm]	Gesamtleistungsaufnahme [W]	Farbtemperatur [K]	Abmessungen A x B x H [mm]
ARTSHAPE SQ LED SMALL EDGE TW 5500	5400	52	2700 ÷ 6500	660 x 660 x 85
ARTSHAPE SQ LED MEDIUM EDGE TW 8000	7800	75	2700 ÷ 6500	930 x 930 x 85
ARTSHAPE SQ LED LARGE EDGE TW 10000	10440	100	2700 ÷ 6500	1200 x 1200 x 85

## Technische Zeichnung:



## Produktmerkmale:

Lichtquelle	LED
Netzspannung	220..240 V, 50..60 Hz
Lebensdauer [h]	60000
Lx/By	L80/B10
CRI	>80
SDCM (LED-Quellen)	4
Umgebungstemperatur [°C]	0 ÷ 30
Betriebsgerät	DIM DALI (EDD)
Leistungsfaktor cos φ	>0,95

## Produktmerkmale:

Montageart	An Aufhängebügeln
Leuchtenkörper	Aluminium
Leuchtenfarbe	RAL 9016 (weiß)
Abdeckung	PLX (PMMA opal)

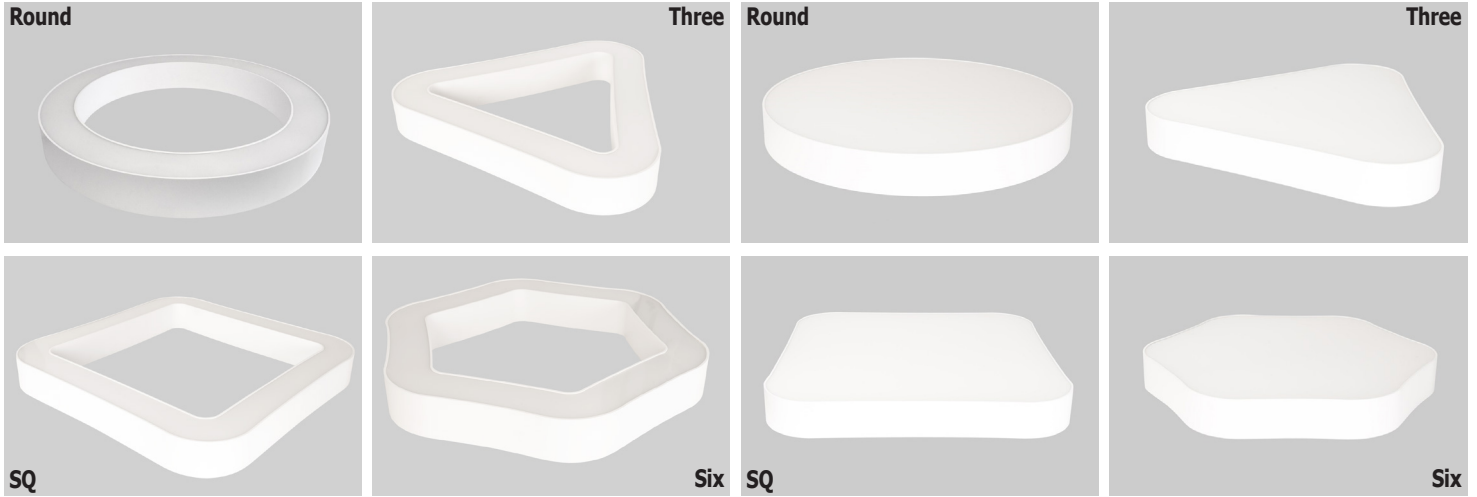
## Zusätzliche Informationen:

Auf individuellen Wunsch können EDGE-Leuchten in anderen Größen und in RGBW-Versionen gefertigt werden. Die Leuchte kann in CLO-Ausführung hergestellt werden.

Dodatkowe informacje / Additional information / Zusätzliche Informationen:

**Artshape EDGE**

**Artshape FULL**

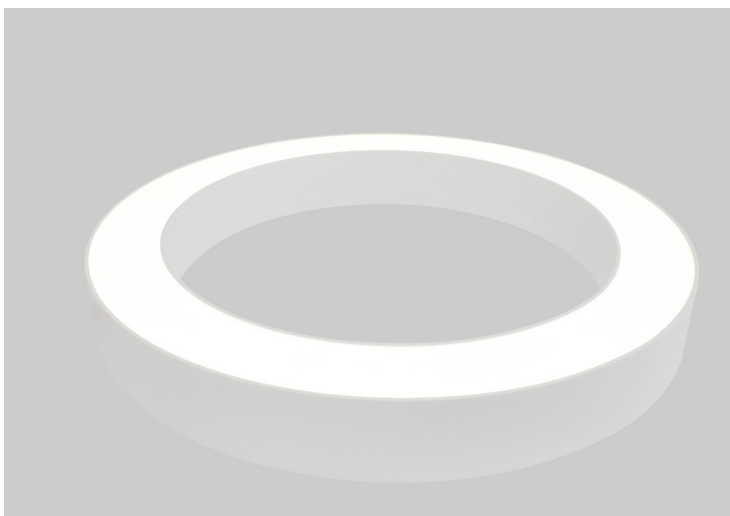


**Artshape Up & Down (Round / Three / SQ / Six / Line)**



**Artshape TW (Tunable white)**  
(Round / Three / Sq / Six / Line)

**Artshape RGB**  
(Round Edge / Three Edge / Sq Edge / Six Edge)



2700 ÷ 6500 K