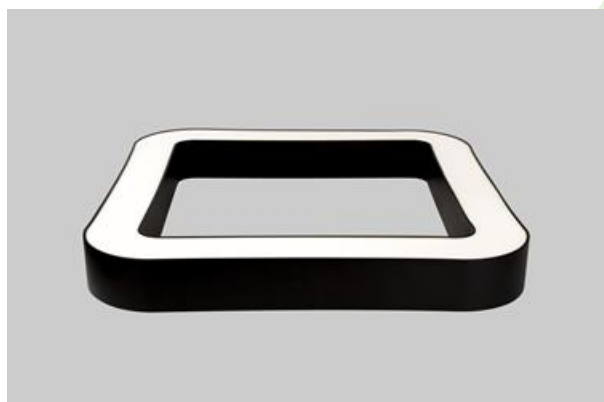
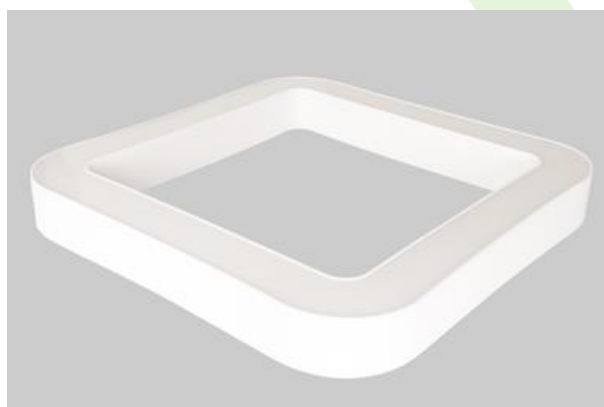




ARTSHAPE SQ LED

Oprawy architektoniczne



Modernistyczna oprawa architektoniczna charakteryzująca się eleganckim wzornictwem o prostej formie. Przystosowana do zwieszania. Wyposażona w wysokowydajne źródła LED. Boczki klosza wykonane z cienkościennego profilu aluminiowego. W połączeniu z możliwością lakierowania wg palety RAL, oprawy pozwalają na unikalną aranżację rozmaitych pomieszczeń. Idealnie równomierna powierzchnia świecąca wykonana jest z tworzywa o bardzo dobrym współczynniku przepuszczalności światła oraz o dobrych parametrach jego rozproszenia. Przeznaczona do wnętrz o wysokich wymaganiach stylistycznych. Doskonale nadająca się na hotelowe atrium, recepcje biurowe, pracownie architektoniczne, sale konferencyjne, czy hotele i korytarze w ekskluzywnych budynkach a także kina, teatry, nowoczesne sklepy w galeriach handlowych.



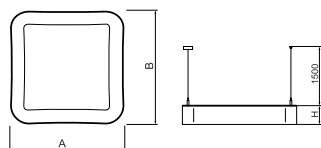
City Link, Warszawa



Główne parametry:

Nazwa	Strumień LED [lm]	Moc oprawy [W]	Barwa [K]	Wymiar A x B x H [mm]
ARTSHAPE SQ LED SMALL EDGE 4000	3800 / 3960	32	3000 / 4000	660 x 660 x 85
ARTSHAPE SQ LED SMALL EDGE 8000	7574 / 7920	65	3000 / 4000	660 x 660 x 85
ARTSHAPE SQ LED MEDIUM EDGE 6000	5940	50	4000	930 x 930 x 85
ARTSHAPE SQ LED MEDIUM EDGE 12000	11358 / 11880	92	3000 / 4000	930 x 930 x 85
ARTSHAPE SQ LED LARGE EDGE 8000	7920	65	4000	1200 x 1200 x 85
ARTSHAPE SQ LED LARGE EDGE 16000	15840	123	4000	1200 x 1200 x 85
ARTSHAPE SQ LED SMALL EDGE TW 5500	5400	52	2700 ÷ 6500	660 x 660 x 85
ARTSHAPE SQ LED MEDIUM EDGE TW 8000	7800	75	2700 ÷ 6500	930 x 930 x 85
ARTSHAPE SQ LED LARGE EDGE TW 10000	10440	100	2700 ÷ 6500	1200 x 1200 x 85
ARTSHAPE SQ LED SMALL EDGE UP&DOWN 3500/8000	3648/7920	95	4000	660 x 660 x 85
ARTSHAPE SQ LED MEDIUM EDGE UP&DOWN 5100/12000	5320/11880	136	4000	930 x 930 x 85
ARTSHAPE SQ LED LARGE EDGE UP&DOWN 6800/16000	6992/15840	185	4000	1200 x 1200 x 85
ARTSHAPE SQ LED SMALL FULL 4500	4455	35	4000	660 x 660 x 85
ARTSHAPE SQ LED SMALL FULL 12000	11358	93	4000	660 x 660 x 85
ARTSHAPE SQ LED SMALL FULL UP&DOWN 3500/8000	3648/7920	95	4000	660 x 660 x 85
ARTSHAPE SQ LED MEDIUM FULL UP&DOWN 5200/17000	5320/17820	185	4000	930 x 930 x 85
ARTSHAPE SQ LED LARGE FULL UP&DOWN 6800/30000	6992/29700	295	4000	1200 x 1200 x 85

Rysunki techniczne:



Cechy świetlne i elektryczne:

Typ źródła	LED
Zasilanie	220..240 V, 50..60 Hz
Żywotność [h]	60000/35000
Lx/By	L80/B10
CRI	>80
SDCM (źródła LED)	3
Klasa ryzyka fotobiologicznego (PN-EN 62471)	RG0
Temperatura otoczenia [°C]	0 ÷ 30
Dostępne zasilacze	standard (E) DIM DALI (EDD) *
Współczynnik mocy cos ϕ	>0,95

* Wariant do określenia podczas składania zamówienia

Cechy mechaniczne:

Montaż	na zwieszakach
Materiał	aluminium
Kolor	RAL 9016 (biały)
Przesłona	PLX (opalizowane PMMA)

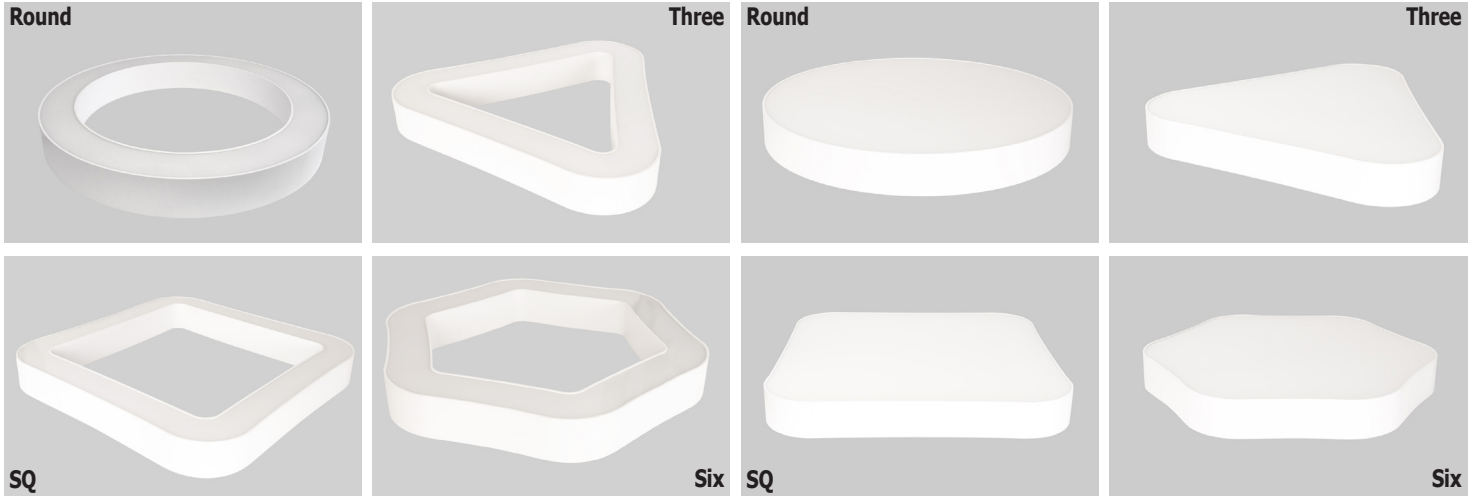
Informacje dodatkowe:

Na indywidualne zapytanie istnieje możliwość wykonania opraw EDGE w większych rozmiarach oraz w wersjach RGBW. Oprawy charakteryzują się szczelnie zamkniętą komorą źródeł LED (IP65), dzięki czemu nie widać zanieczyszczeń na przesłonie przez długi czas eksploatacji. Zakres temperatur składowania, magazynowania i transportu od 0° C do 40° C. Możliwość wykonania oprawy w wersji CLO.

Dodatkowe informacje / Additional information / Zusätzliche Informationen:

Artshape EDGE

Artshape FULL

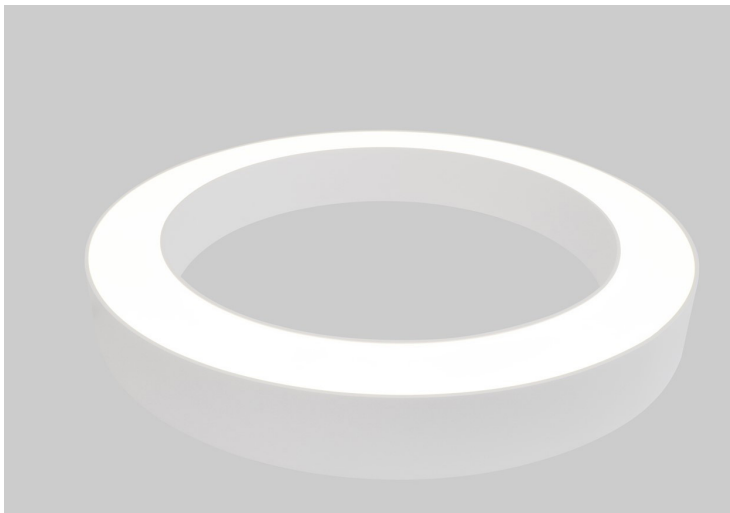


Artshape Up & Down (Round / Three / SQ / Six / Line)



Artshape TW (Tunable white)
(Round / Three / Sq / Six / Line)

Artshape RGB
(Round Edge / Three Edge / Sq Edge / Six Edge)



2700 ÷ 6500 K