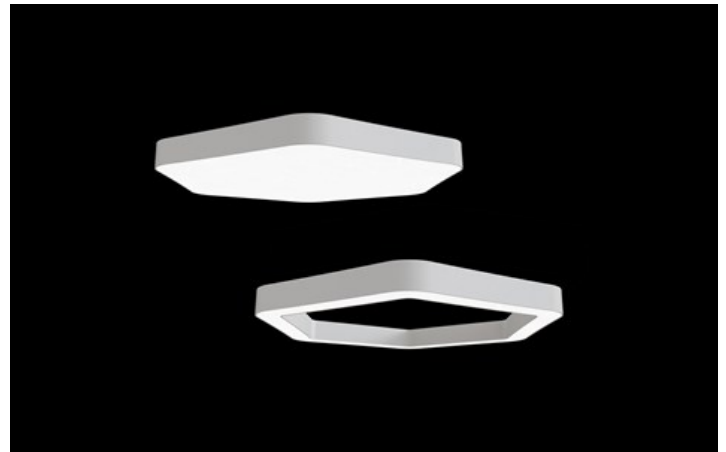


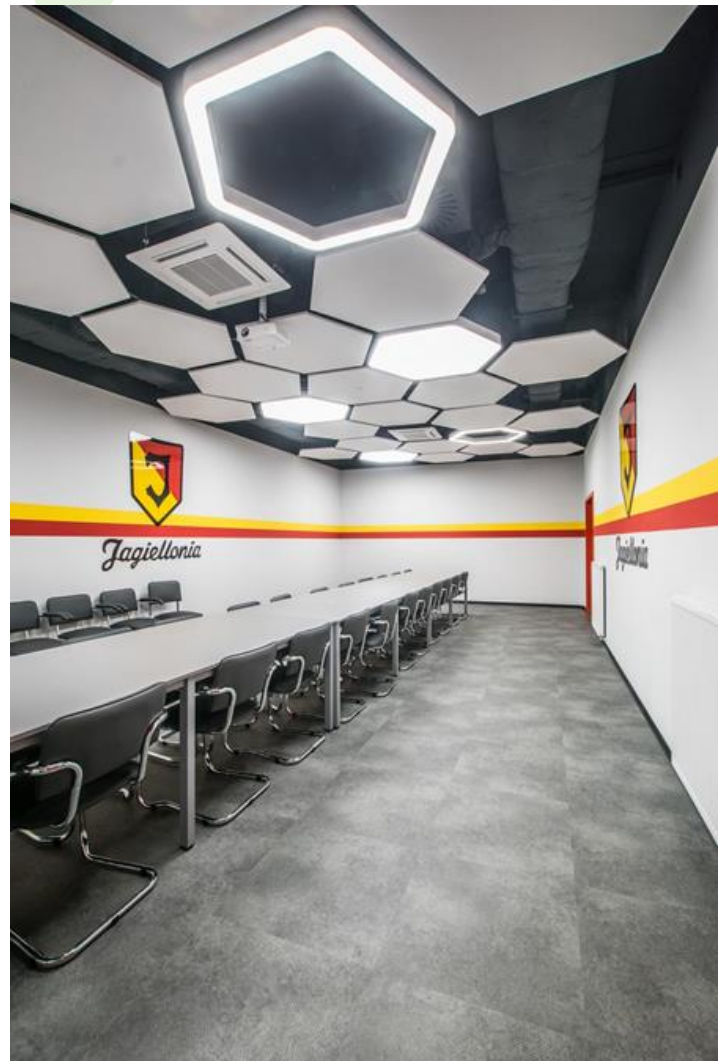


ARTSHAPE SIX LED

Architektonische Leuchten



Innenbeleuchtung. Montage: an Aufhängebügeln. Gehäuse aus Aluminium. Arbeitstemperaturbereich: $0 \div 30^{\circ} \text{C}$. Stoßfestigkeitsgrad: IK04. Schutzklasse: I. Die Leuchten zeichnen sich durch eine dicht abgeschlossene Kammer mit Leuchtdioden (IP65), wodurch sogar bei einer langen Nutzungsdauer auf der Blende keine Verschmutzungen zu sehen sind. Temperaturbereich für Lagerung und Transport von 0°C bis 40°C .



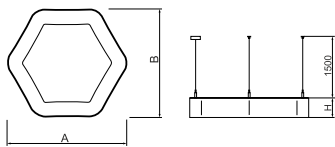
Jagiellonia Białystok - Trainingszentrum



Hauptparameter:

Type	LED-Lichtstrom [lm]	Gesamtleistungsaufnahme [W]	Farbtemperatur [K]	Abmessungen A x B x H [mm]
ARTSHAPE SIX LED SMALL EDGE 3000	2970	25	4000	650 x 592 x 85
ARTSHAPE SIX LED SMALL EDGE 6000	5681	50	3000	650 x 592 x 85
ARTSHAPE SIX LED SMALL EDGE 9000	8910	70	4000	650 x 592 x 85
ARTSHAPE SIX LED MEDIUM EDGE 4500	4455	35	4000	900 x 809 x 85
ARTSHAPE SIX LED MEDIUM EDGE 9000	8910	70	4000	900 x 809 x 85
ARTSHAPE SIX LED LARGE EDGE 6000	5940	50	4000	1170 x 1043 x 85
ARTSHAPE SIX LED LARGE EDGE 12000	11880	92	4000	1170 x 1043 x 85
ARTSHAPE SIX LED SMALL EDGE TW 4000	4200	40	2700 ÷ 6500	650 x 592 x 85
ARTSHAPE SIX LED MEDIUM EDGE TW 6000	5880	57	2700 ÷ 6500	900 x 809 x 85
ARTSHAPE SIX LED LARGE EDGE TW 8000	8040	77	2700 ÷ 6500	1170 x 1043 x 85
ARTSHAPE SIX LED SMALL EDGE UP&DOWN 2800/6000	2888/5940	75	4000	650 x 592 x 85
ARTSHAPE SIX LED MEDIUM EDGE UP&DOWN 4000/9000	4104/8910	105	4000	900 x 809 x 85
ARTSHAPE SIX LED LARGE EDGE UP&DOWN 5200/12000	5320/11880	138	4000	1170 x 1043 x 85
ARTSHAPE SIX LED SMALL FULL UP&DOWN 2800/5500	2888/5445	68	4000	650 x 592 x 85
ARTSHAPE SIX LED MEDIUM FULL UP&DOWN 4000/12000	4104/12874	135	4000	900 x 809 x 85
ARTSHAPE SIX LED LARGE FULL UP&DOWN 5000/21000	5320/21782	218	4000	1170 x 1043 x 85

Technische Zeichnung:



Produktmerkmale:

Lichtquelle	LED
Netzspannung	220..240 V, 50..60 Hz
Lebensdauer [h]	60000/35000
Lx/By	L80/B10
CRI	>80
SDCM (LED-Quellen)	3/4
Photobiologische Risikoklasse (IEC/EN 62471)	RG0
Umgebungstemperatur [°C]	0 ÷ 30
Betriebsgerät	Ein/Aus (E) DIM DALI (EDD) *
Leistungsfaktor cos φ	>0,95

* zur Auswahl

Produktmerkmale:

Montageart	an Aufhängebügeln
Leuchtenkörper	Aluminium
Leuchtenfarbe	RAL 9016 (weiß)
Abdeckung	PLX (PMMA opal)

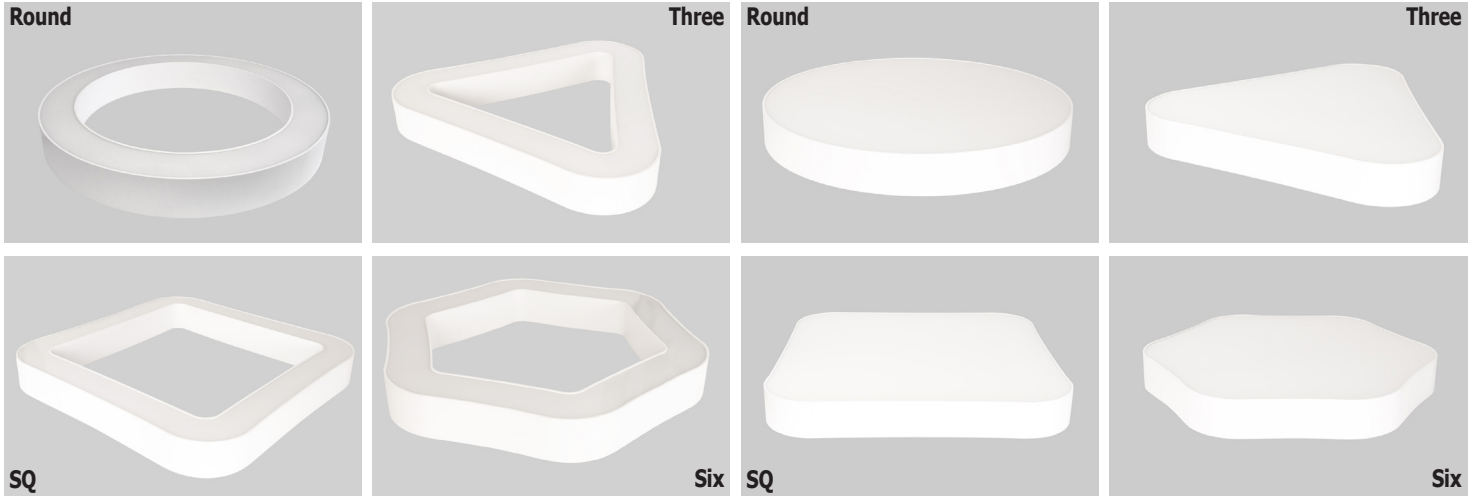
Zusätzliche Informationen:

Auf individuellen Wunsch können EDGE-Leuchten in anderen Größen und in RGBW-Versionen gefertigt werden. Die Leuchte kann in CLO-Ausführung hergestellt werden.

Dodatkowe informacje / Additional information / Zusätzliche Informationen:

Artshape EDGE

Artshape FULL

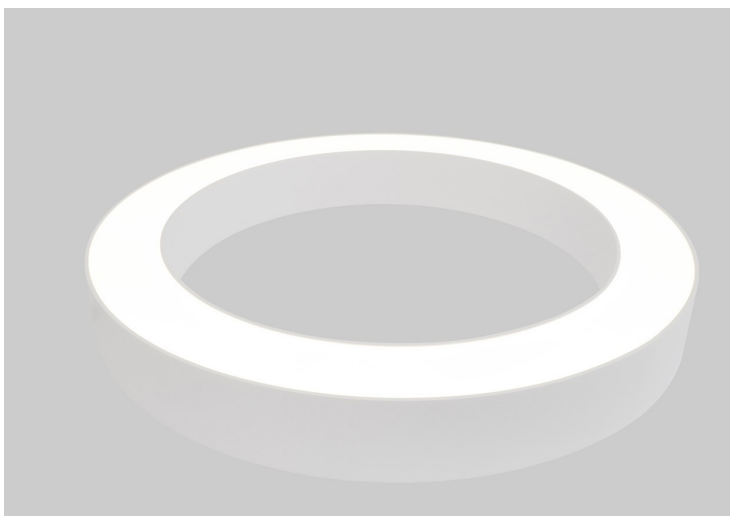


Artshape Up & Down (Round / Three / SQ / Six / Line)



Artshape TW (Tunable white)
(Round / Three / Sq / Six / Line)

Artshape RGB
(Round Edge / Three Edge / Sq Edge / Six Edge)



2700 ÷ 6500 K