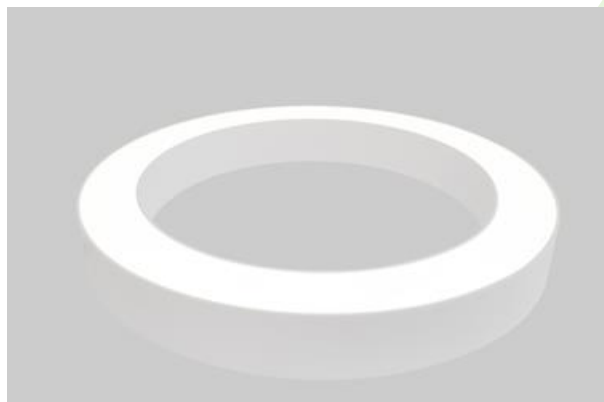




ARTSHAPE ROUND LED

Oprawy architektoniczne



Modernistyczna oprawa architektoniczna charakteryzująca się eleganckim wzornictwem o prostej formie. Przystosowana do zwieszania. Wyposażona w wysokowydajne źródła LED. Boczki klosza wykonane z cienkościennego profilu aluminiowego. W połączeniu z możliwością lakierowania wg palety RAL, oprawy pozwalają na unikalną aranżację rozmaitych pomieszczeń. Idealnie równomierna powierzchnia świecąca wykonana jest z tworzywa o bardzo dobrym współczynniku przepuszczalności światła oraz o dobrych parametrach jego rozproszenia. Przeznaczona do wnętrz o wysokich wymaganiach stylistycznych. Doskonale nadająca się na hotelowe atrium, recepcje biurowe, pracownie architektoniczne, sale konferencyjne, czy hole i korytarze w ekskluzywnych budynkach a także kina, teatry, nowoczesne sklepy w galeriach handlowych. Istnieje możliwość wyposażenia wybranych wariantów opraw w obudowę dźwiękochłonną. Na specjalne zamówienie jest możliwość przygotowania akcesorium (wypełnienia środka mchem) na podkładzie z płyty trudnopalnej.

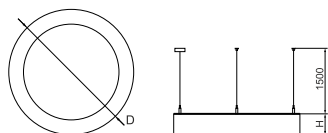




Główne parametry:

Nazwa	Strumień LED [lm]	Moc oprawy [W]	Barwa [K]	Wymiar D x H [mm]
ARTSHAPE ROUND LED SMALL EDGE 3000	2845 / 2970	25	3000 / 4000	Ø650 x 85
ARTSHAPE ROUND LED SMALL EDGE 6000	5681 / 5940	50	3000 / 4000	Ø650 x 85
ARTSHAPE ROUND LED MEDIUM EDGE 4500	4262 / 4455	35	3000 / 4000	Ø900 x 85
ARTSHAPE ROUND LED MEDIUM EDGE 9000	8910 / 8521	70	4000 / 3000	Ø900 x 85
ARTSHAPE ROUND LED LARGE EDGE 6000	5940	50	4000	Ø1200 x 85
ARTSHAPE ROUND LED LARGE EDGE 12000	12512 / 13079	108	3000 / 4000	Ø1200 x 85
ARTSHAPE ROUND LED SMALL EDGE TW 4000	4320	42	2700 ÷ 6500	Ø650 x 85
ARTSHAPE ROUND LED MEDIUM EDGE TW 6000	6120	59	2700 ÷ 6500	Ø900 x 85
ARTSHAPE ROUND LED LARGE EDGE TW 8000	8520	82	2700 ÷ 6500	Ø1200 x 85
ARTSHAPE ROUND LED SMALL EDGE UP&DOWN 3000/6000	3040/5940	76	4000	Ø650 x 85
ARTSHAPE ROUND LED MEDIUM EDGE UP&DOWN 4200/9000	4256/8910	106	4000	Ø900 x 85
ARTSHAPE ROUND LED LARGE EDGE UP&DOWN 5500/12000	5624/11880	140	4000	Ø1200 x 85
ARTSHAPE ROUND LED SMALL FULL 4000	4280 / 4456	35	3000 / 4000	Ø650 x 85
ARTSHAPE ROUND LED SMALL FULL 6000	5952	47	4000	Ø650 x 85
ARTSHAPE ROUND LED SMALL FULL 9000	9406	74	4000	Ø650 x 85
ARTSHAPE ROUND LED MEDIUM FULL 14000	14356 / 13730	115	4000 / 3000	Ø900 x 85
ARTSHAPE ROUND LED LARGE FULL 24000	23763	195	3000	Ø1200 x 85
ARTSHAPE ROUND LED SMALL FULL UP&DOWN 3000/6000	3040/5952	73	4000	Ø650 x 85
ARTSHAPE ROUND LED MEDIUM FULL UP&DOWN 4000/14000	4256/14356	150	4000	Ø900 x 85
ARTSHAPE ROUND LED LARGE FULL UP&DOWN 5500/24000	5624/24754	245	4000	Ø1200 x 85

Rysunki techniczne:



Cechy świetlne i elektryczne:

Typ źródła	LED
Zasilanie	220..240 V, 50..60 Hz
Żywotność [h]	60000/35000
Lx/By	L80/B10
CRI	>80
SDCM (źródła LED)	3
Klasa ryzyka fotobiologicznego (PN-EN 62471)	RG0
Temperatura otoczenia [°C]	0 ÷ 30
Dostępne zasilacze	standard (E) DIM DALI (EDD) *
Współczynnik mocy cos φ	>0,95

* Wariant do określenia podczas składania zamówienia

Cechy mechaniczne:

Montaż	na zwieszakach
Materiał	aluminium
Kolor	RAL 9016 (biały)
Przesłona	PLX (opalizowane PMMA)

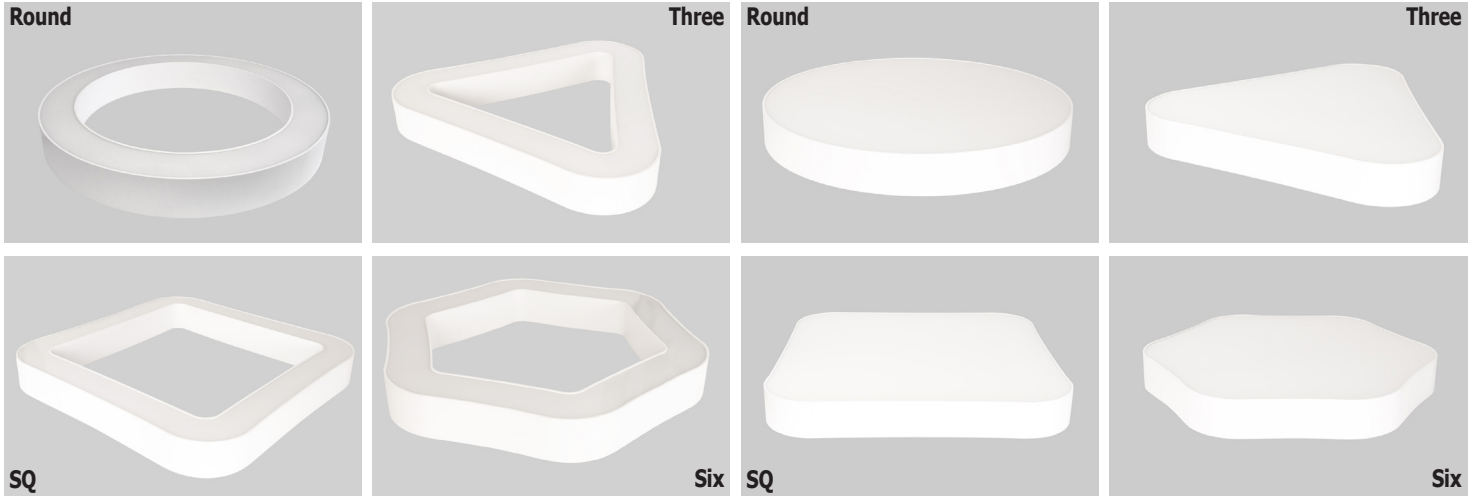
Informacje dodatkowe:

Na indywidualne zapytanie istnieje możliwość wykonania opraw EDGE w większych rozmiarach oraz w wersjach RGBW. Oprawy charakteryzują się szczelnie zamkniętą komorą źródeł LED (IP65), dzięki czemu nie widać zanieczyszczeń na przesłonie przez długi czas eksploatacji. Zakres temperatur składowania, magazynowania i transportu od 0° C do 40° C. Możliwość wykonania oprawy w wersji CLO.

Dodatkowe informacje / Additional information / Zusätzliche Informationen:

Artshape EDGE

Artshape FULL

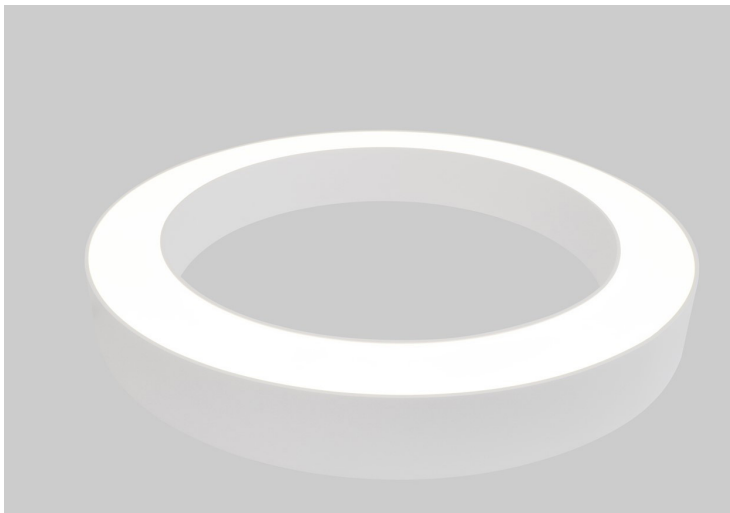


Artshape Up & Down (Round / Three / SQ / Six / Line)



Artshape TW (Tunable white)
(Round / Three / Sq / Six / Line)

Artshape RGB
(Round Edge / Three Edge / Sq Edge / Six Edge)



2700 ÷ 6500 K