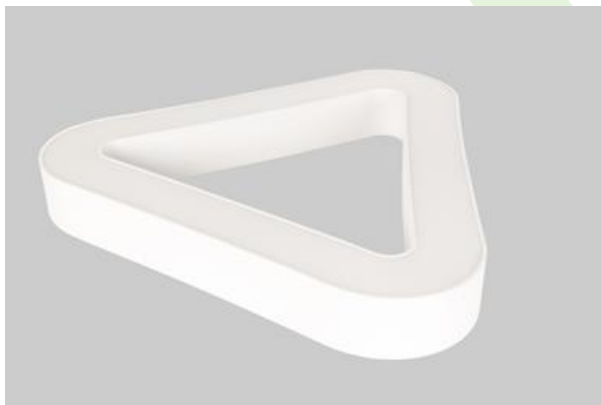


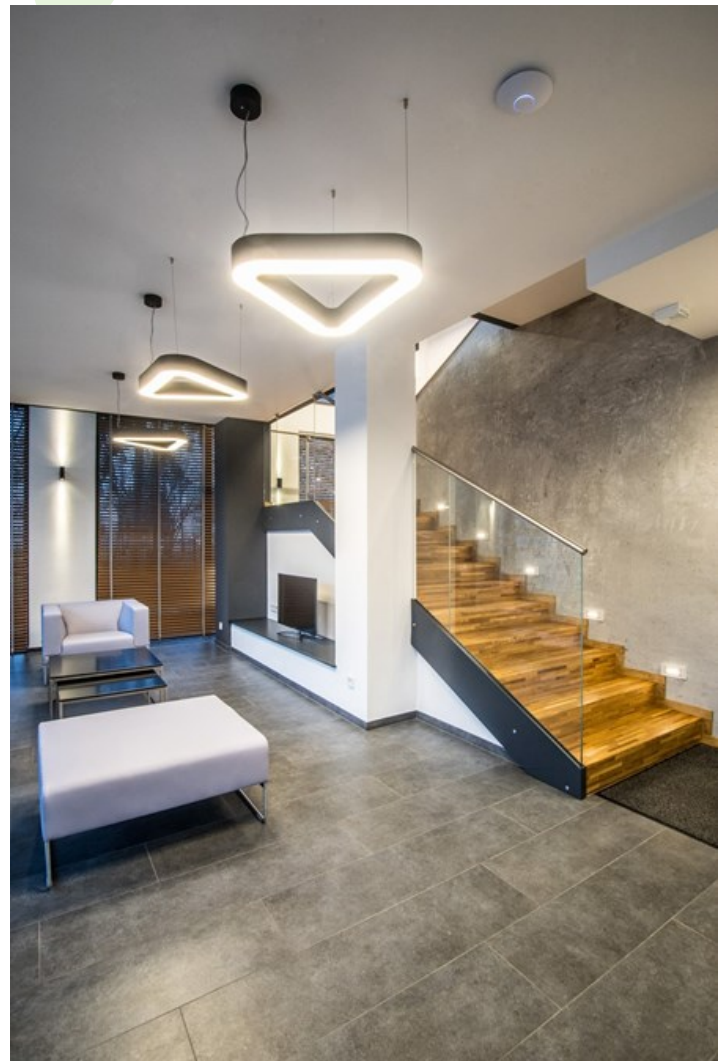


## ARTSHAPE THREE LED

Architektonische Leuchten



Innenbeleuchtung. Montage: an Aufhängebügeln. Gehäuse aus Aluminium. Arbeitstemperaturbereich:  $0 \div 30^{\circ}$  C. Stoßfestigkeitsgrad: IK04. Schutzklasse: I. Die Leuchten zeichnen sich durch eine dicht abgeschlossene Kammer mit Leuchtdioden (IP65), wodurch sogar bei einer langen Nutzungsdauer auf der Blende keine Verschmutzungen zu sehen sind. Temperaturbereich für Lagerung und Transport von  $0^{\circ}$  C bis  $40^{\circ}$  C.



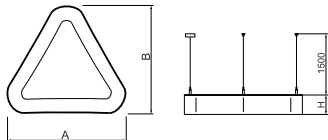
3D PRO Büro, Łódź



## Hauptparameter:

Type	LED-Lichtstrom [lm]	Gesamtleistungsaufnahme [W]	Farbtemperatur [K]	Abmessungen A x B x H [mm]
ARTSHAPE THREE LED SMALL EDGE 3000	2970	25	4000	630 x 575 x 85
ARTSHAPE THREE LED SMALL EDGE 6000	5681 / 5940	50	3000 / 4000	630 x 575 x 85
ARTSHAPE THREE LED MEDIUM EDGE 4500	4262 / 4455	35	3000 / 4000	900 x 809 x 85
ARTSHAPE THREE LED MEDIUM EDGE 9000	8910	70	4000	900 x 809 x 85
ARTSHAPE THREE LED LARGE EDGE 6000	5940	50	4000	1170 x 1043 x 85
ARTSHAPE THREE LED LARGE EDGE 12000	11880	92	4000	1170 x 1043 x 85
ARTSHAPE THREE LED SMALL EDGE TW 4000	3960	38	2700 ÷ 6500	630 x 575 x 85
ARTSHAPE THREE LED MEDIUM EDGE TW 6000	5880	57	2700 ÷ 6500	900 x 809 x 85
ARTSHAPE THREE LED LARGE EDGE TW 8000	8040	77	2700 ÷ 6500	1170 x 1043 x 85
ARTSHAPE THREE LED SMALL EDGE UP&DOWN 2800/6000	2888/5940	75	4000	630 x 575 x 85
ARTSHAPE THREE LED MEDIUM EDGE UP&DOWN 4000/9000	4104/8910	105	4000	900 x 809 x 85
ARTSHAPE THREE LED LARGE EDGE UP&DOWN 5000/12000	5320/11880	135	4000	1170 x 1043 x 85
ARTSHAPE THREE LED SMALL FULL 6000	6192	50	4000	630 x 575 x 85
ARTSHAPE THREE LED SMALL FULL UP&DOWN 2800/6000	2888/6192	73	4000	630 x 575 x 85
ARTSHAPE THREE LED MEDIUM FULL UP&DOWN 4000/11000	4104/10894	122	4000	900 x 809 x 85
ARTSHAPE THREE LED LARGE FULL UP&DOWN 5000/16000	5320/16338	175	4000	1170 x 1043 x 85

## Technische Zeichnung:



**Produktmerkmale:**

Lichtquelle	LED
Netzspannung	220..240 V, 50..60 Hz
Lebensdauer [h]	60000/35000
Lx/By	L80/B10
CRI	>80
SDCM (LED-Quellen)	3/4
Photobiologische Risikoklasse (IEC/EN 62471)	RG0
Umgebungstemperatur [°C]	0 ÷ 30
Betriebsgerät	Ein/Aus (E) DIM DALI (EDD) *
Leistungsfaktor cos $\varphi$	>0,95

\* zur Auswahl

**Produktmerkmale:**

Montageart	an Aufhängebügeln
Leuchtenkörper	Aluminium
Leuchtenfarbe	RAL 9016 (weiß)
Abdeckung	PLX (PMMA opal)

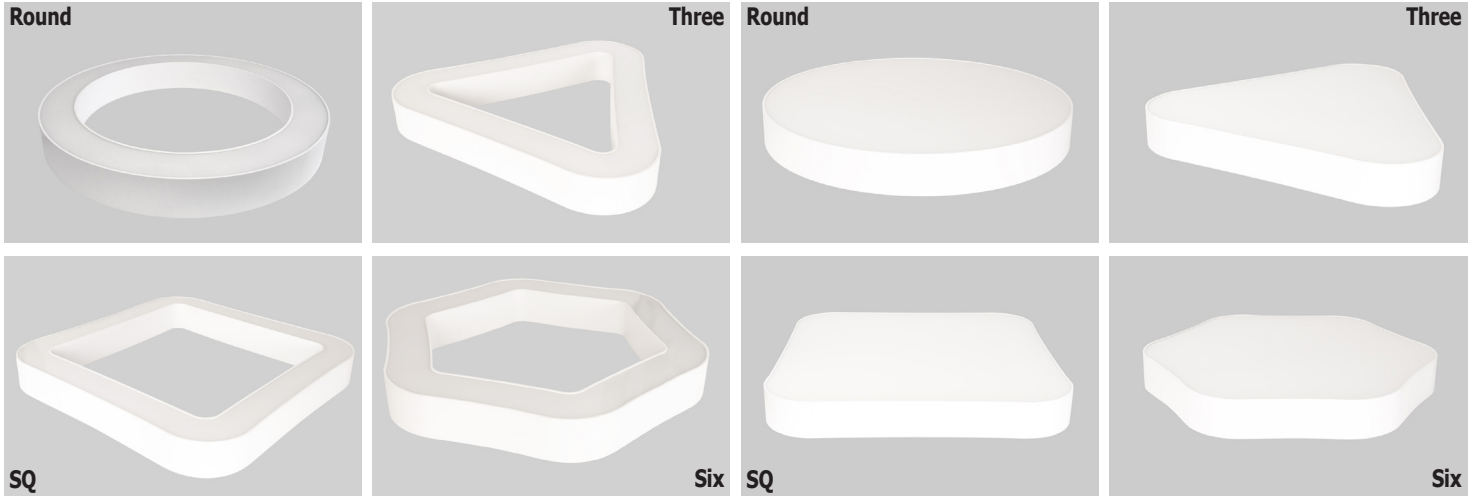
**Zusätzliche Informationen:**

Auf individuellen Wunsch können EDGE-Leuchten in anderen Größen und in RGBW-Versionen gefertigt werden. Die Leuchte kann in CLO-Ausführung hergestellt werden.

Dodatkowe informacje / Additional information / Zusätzliche Informationen:

**Artshape EDGE**

**Artshape FULL**

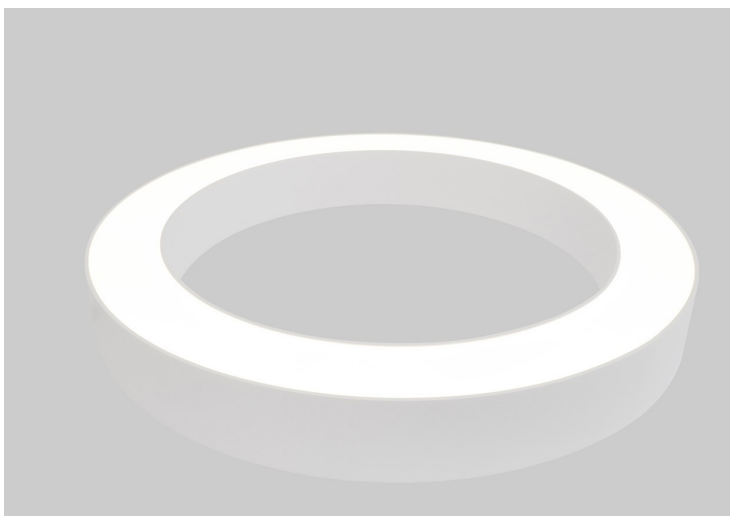


**Artshape Up & Down (Round / Three / SQ / Six / Line)**



**Artshape TW (Tunable white)**  
(Round / Three / Sq / Six / Line)

**Artshape RGB**  
(Round Edge / Three Edge / Sq Edge / Six Edge)



2700 ÷ 6500 K